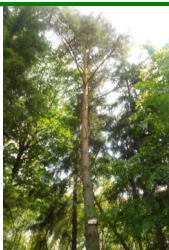


18. Pin Sylvestre

Durée de vie : 300 ans

Taille : 40 m - Écorce : Gris-violet

Résineux dont les feuilles sont des aiguilles réunies par 2 le long de jeunes rameaux et en bouquets à leur extrémité. Les fruits sont plus connus sous le nom commun « pomme de pin ».



19. Bourdaine

Durée de vie : 100 ans

Taille : 5 m - Écorce : Grise

Arbre au port étalé ou buissonnant, à plusieurs troncs principaux. Les fleurs sont vertes nuancées de rose, et les fruits sont des baies globuleuses noires une fois mûres (non comestibles : très toxiques).

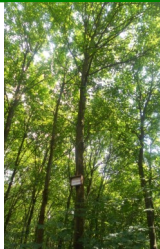


20. Erable Sycomore

Durée de vie : 500 ans

Taille : 40 m - Écorce : rosâtre

Feuilles arrondies en 5 lobes. Les fleurs pendent en longues grappes vertes jaunâtres et donnent le fruit nommé samare. Les samares sont composées d'une graine avec 1 ou 2 ailes.

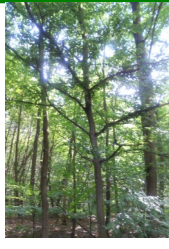


21. Charme

Durée de vie : 150 ans

Taille : 25 m - Écorce : Gris

Arbre massif avec un feuillage fourni. Les fleurs minuscules forment des chatons pendulaires. Les fruits pendent en grappe, chacun entouré d'une grande bractée foliacée.



Soyez vigilants !

- * Vous marchez sur un chemin forestier, soyez équipés : bien chaussés, vêtus et protégés selon les conditions climatiques, prévoyez une réserve d'eau...
- * Respectez la nature : n'abandonnez pas vos détritiques en forêt, n'allumez pas de feu, ne nourrissez pas les animaux sauvages.
- * Tenez votre chien en laisse : un chien mal contrôlé peut déranger les animaux sauvages.
- * De retour à la maison, contrôlez la présence de tiques sur votre corps.

Respectez la nature et ne l'abîmez pas ! Merci !

Sentier réalisé et entretenu par
l'Association de Protection des Oiseaux et de la Nature

Président : M. Aust—Tél : 06 76 34 27 79

Site : www.apon.fr

Dépliant réalisé par l'Office de tourisme

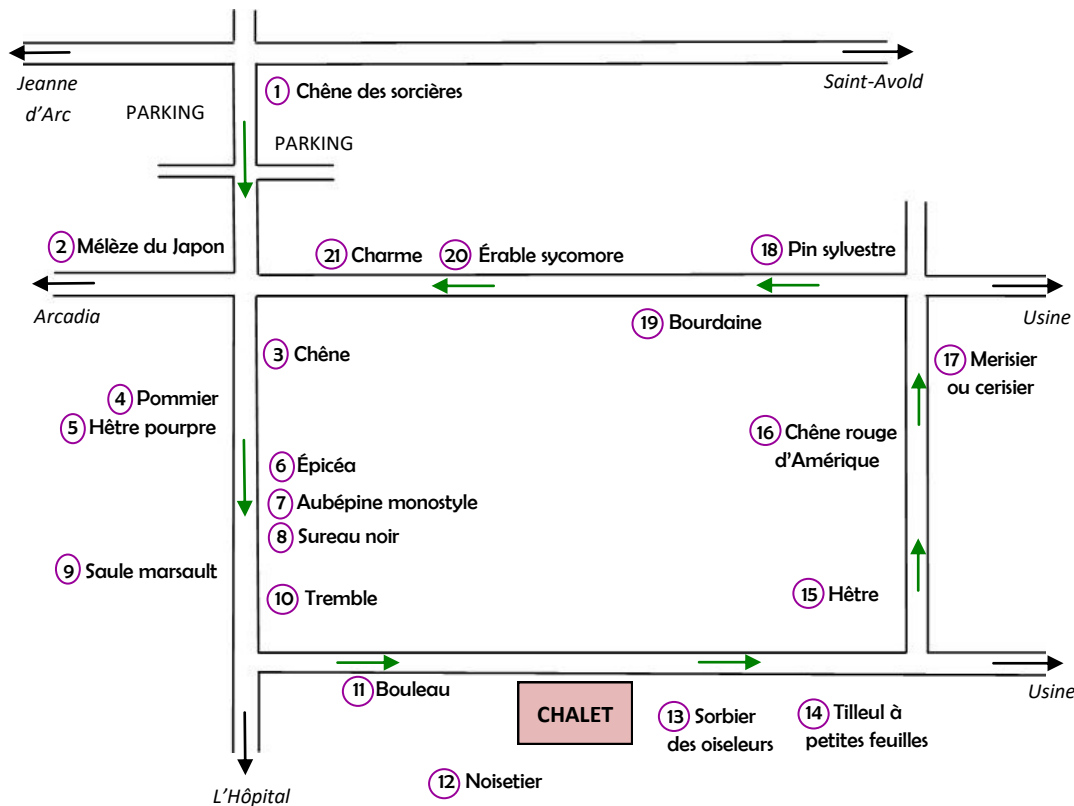
Saint-Avoid Cœur de Moselle - Cat. II

28 rue des Américains—57500 SAINT-AVOID

Tél : 03 87 91 30 19



PARCOURS PÉDAGOGIQUE AVEC L'A.P.O.N. DANS LA FORÊT DU ZANG SAINT-AVOID



Départ du chêne des sorcières sur la route Saint-Avoid direction Jeanne d'Arc sur la gauche environ 2 km après avoir quitté Saint-Avoid.



Nous vous proposons un parcours d'environ 2 km où vous pourrez découvrir la faune et la flore de la forêt domaniale de Saint-Avold.

Nous vous souhaitons une excellente promenade.



Soyez attentifs : Des panneaux avec le nom des arbres jalonnent votre parcours.

1. Le parcours commence au *chêne des sorcières* : On le dit âgé de 850 ans. Classé Arbre remarquable de France, il aurait été le lieu de rencontre des sorcières au Moyen-Âge et l'empereur Barberousse y aurait fait une halte et planté sa lance dans le tronc. Sa circonférence est de 6,40 m à 1,30 m du sol.



2. *Mélèze du Japon*

Durée de vie : 600 ans

Taille : 40 m - Écorce : brun-roux

Ses rameaux poussent horizontalement et ne sont jamais retombantes. Son fruit est un cône arrondi, presque sphérique avec des écailles qui donnent l'aspect d'une rosette.



3. *Chêne*

Durée de vie : 600 ans

Taille : 40 m - Écorce : grise

Arbre à feuillage massif. Elles sont ovales et presque symétriques avec 5 à 9 paires de lobes. Les fruits sont les glands, regroupés par 2 à 6, logés dans une cupule.

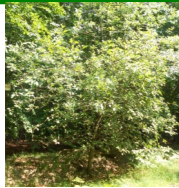


4. *Pommier*

Durée de vie : 100 ans

Taille : 10 m - Écorce : brun-gris

Arbre au port étalé et avec une couronne arrondie. Les fleurs sont blanches ou nuancées de rose et mesurent jusqu'à 5 cm de diamètre. Les petits fruits de 4 cm de large sont vert-jaunes.

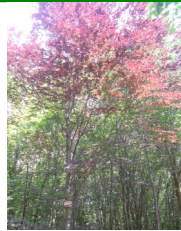


5. *Hêtre pourpre*

Durée de vie : 300 ans

Taille : 40 m - Écorce : gris clair

Ses feuilles pourpres portent jusqu'à 10 paires de nervures très apparentes. Les fruits sont des akènes, nommés « faînes », groupés par 3 ou 4 dans une cupule hérissée.



6. *Épicéa*

Durée de vie : 500 ans

Taille : 50 m - Écorce : rouge brunâtre.

Résineux à aiguilles persistantes. Les fleurs mâles libèrent du pollen à la floraison et les fleurs femelles sont des cônes verts.



7. *Aubépine Monostyle*

Durée de vie : 100 ans

Taille : 10 m

Écorce : gris-brun

Arbuste buissonnant avec des feuilles très découpées, de belles fleurs blanches à 5 pétales et à fruits rouge charnus groupés en longues grappes.



8. *Sureau Noir*

Durée de vie : 100 ans

Taille : 10 m - Écorce : brun-gris

Ses feuilles ovales mesurent jusqu'à 20 cm et ont un bord dentés, ses fleurs sont en grappe, blanches et odorantes. Ses fruits sont des baies noires en large grappe, qui ont une forte teneur en vitamine C.

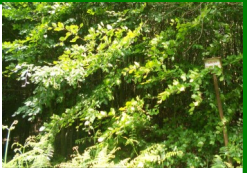


9. *Saule Marsault*

Durée de vie : 60 ans

Taille : 10 m - Écorce : gris-vert puis gris clair.

Arbuste dressé à l'état jeune qui s'étale ensuite avec des ramifications basses ou plusieurs troncs. Ses fruits sont des graines portant de longs poils soyeux blancs.



10. *Tremble*

Durée de vie : 90 ans

Taille : 30 m - Écorce : gris-verdâtre

Arbre à forme pyramidale. Ses feuilles à long pétiole s'agitent à la moindre brise produisant un bruissement caractéristique.



11. *Bouleau*

Durée de vie : 100 ans

Taille : 40 m - Écorce : blanche

Les arbres matures portent des cicatrices avec des crevasses profondes sur l'écorce, et d'élégantes branches pendantes, dont les fruits forment des chatons bruns qui se désagrègent une fois mûrs.



12. *Noisetier*

Durée de vie : 100 ans

Taille : 10 m - Écorce : brun-gris

Arbuste à plusieurs troncs dont l'écorce pèle en lambeaux, avec des feuilles en forme de cœur, couvertes de duvet. Son fruit est la noisette (comestible) qui éclot par bouquet de 3 ou 4.



13. *Sorbier des Oiseleurs*

Durée de vie : 120 ans

Taille : 15 m - Les jeunes feuilles dégagent un parfum de pâte d'amandes

quand on les écrase. Les fleurs blanches se présentent en bouquets. Les fruits sont des baies rouge-orange en grappe qui attirent les oiseaux mais sont toxiques crus pour l'Homme.



14. *Tilleul à petites feuilles*

Durée de vie : 500 ans

Taille : 30 m - Écorce : gris

Les fleurs sont jaune clair, odorantes, et sont utilisées pour la tisane. Elles forment des petites cymes pendantes. Les fruits sont globuleux vert-gris et font environ 1 cm de diamètre, ils pendent à plusieurs.

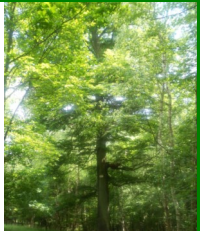


15. *Hêtre*

Durée de vie : 300 ans

Taille : 40 m

Ses fruits sont des faînes, cupule ligneuse, contenant 1 ou 2 noix triangulaires comestibles. Ses feuilles sont identiques au hêtre pourpre mais elles sont vertes-foncées.



16. *Chêne Rouge d'Amérique*

Durée de vie : 180 ans

Taille : 35 m - Écorce : Gris clair

Arbre imposant qui s'étale avec l'âge. Malgré son nom, il a des feuilles plutôt jaunes en automne. Ses fruits sont les glands qui mûrissent la 2ème année et sont logés dans une cupule peu profonde.



17. *Merisier ou Cerisier*

Durée de vie : 200 ans

Taille : 25 m - Écorce : brun-grisâtre

C'est le cerisier le plus grand d'Europe. Ses fleurs sont blanches à 5 pétales et mesurent 3 cm de diamètre. Ses fruits sont les cerises rondes rouges à noires et sont comestibles.

