



# GUIDE PRATIQUE

SAINT-AVOLD / Communauté d'Agglomération Saint-Avold Synergie



**NOUVEAU**  
**DS SERVICE ST. AVOLD**  
 ZAC - RN 3  
 57740 - LONGEVILLE-LES-SAINT-AVOLD  
 03.87.94.62.35

DS AUTOMOBILES  
**CAR AVENUE**  
 DISTRIBUTION AUTOMOBILE DEPUIS 1900

DS 7 CROSSBACK

Pensez à covoiturer #SeDéplacerMoinsPolluer



**PEUGEOT CAR Avenue**  
**St. Avold**  
 Route Nationale 3  
 57740 - Longeville Les Saint Avold  
 03.87.29.20.50

**PEUGEOT CAR Avenue**  
**Forbach**  
 Rue de Guise  
 57600 - Forbach  
 03.87.85.11.23

**CAR AVENUE**  
 DISTRIBUTION AUTOMOBILE DEPUIS 1920

[www.caravenue.peugeot.fr](http://www.caravenue.peugeot.fr)

Pensez à covoiturer #SeDéplacerMoinsPolluer

# SOMMAIRE

**PRÉFACE DE LA PRÉSIDENTE DE L'OT** ..... 5

**ÉDITORIAL**  
 Édito du Président de la CASAS ..... 7  
 Édito du Maire de Saint-Avold ..... 9

**LES ADMINISTRATIONS**  
 La Mairie et services administratifs ..... 10  
 Documents administratifs ..... 11  
 Autres administrations ..... 12  
 Permanences ..... 13

**SANITAIRE ET SOCIAL** ..... 15

**LE LOGEMENT** ..... 17

**LA SANTÉ**  
 Urgences / Assistance / Ambulances /  
 Hôpitaux et cliniques ..... 19  
 Corps médical ..... 19  
 Paramédical ..... 23

**L'ENFANCE** ..... 25

**LE 3<sup>ÈME</sup> ÂGE** ..... 27

**L'ENSEIGNEMENT** ..... 29

**LA VIE LOCALE**  
 Animations / Banques / Calendrier  
 des Manifestations / Cultes / Médias ..... 32  
 Transports / Stationnements ..... 33

**LE PLAN DE VILLE** ..... 35/36/37

**LE TOURISME** ..... 38

**LES LOISIRS ET ASSOCIATIONS**  
 Sports et animations ..... 42  
 Equipements socio-culturels ..... 43  
 Loisirs ..... 43  
 Associations sportives ..... 44  
 Associations musicales ..... 47  
 Associations culturelles ..... 47  
 Associations franco-étrangères ..... 48  
 Associations patriotiques ..... 48  
 Associations à caractère social ..... 50  
 Syndicats ..... 52  
 Clubs services ..... 52  
 Associations détente et loisirs ..... 53  
 Associations diverses ..... 55

**LA COMMUNAUTÉ D'AGGLOMÉRATION**  
**SAINT-AVOLD SYNERGIE** ..... 57



Édité pour le compte de  
 l'Office de tourisme - Saint-Avold Cœur de Moselle  
 28, rue des Américains  
 B.P. 60041 - 57502 SAINT-AVOLD Cedex  
 Tél. : 03 87 91 30 19  
 E-mail : [contact@tourisme-saint-avold.fr](mailto:contact@tourisme-saint-avold.fr)  
[www.saintavold-coeurdemoselle.fr](http://www.saintavold-coeurdemoselle.fr)  
 Ouvert du lundi au vendredi  
 de 9h30 à 12h et de 13h30 à 18h,  
 le samedi de mai à septembre inclus  
 de 10h à 12h30 et de 13h30 à 17h.

Directeur de la Publication : Martine LUDMANN  
 12 000 exemplaires de cet ouvrage sont diffusés  
 gratuitement. Reproduction et vente interdites.  
 Conception et réalisation graphique : Déclic  
 Communication  
 Photographies : Déclic Communication  
 Alain Letullier - Office de tourisme -  
 Ville de Saint-Avold - C.A.S.A.S.  
 CEN Lorraine V.Bors - Clic's Photos Serge THOURET

Impression : L'Ormont imprimeur  
 Dépôt légal 1<sup>er</sup> semestre 2022



© 2022 - Ouvrage édité par L'OFFICE DE TOURISME  
 Tous droits de reproduction, traduction et d'adaptation réservés pour tous pays.  
 La loi n° 92-597 du 1/07/92 relative au code de la propriété intellectuelle interdit les  
 copies ou reproductions destinées à une utilisation collective. Toute représentation ou  
 reproduction intégrale ou partielle faite par quelque procédé que ce soit, sans  
 le consentement de l'auteur ou de ses ayants cause, est illicite et constitue  
 une contrefaçon sanctionnée par les art. 425 et s. du Code pénal.





**Une équipe  
de professionnels  
proche de vous**

## Relier les énergies

- Électricité - Gaz
- Éclairage public et festif
- Ingénierie et sécurité des réseaux
- Chauffage urbain

03 87 91 25 03 - [www.regie-energis.com](http://www.regie-energis.com)  
53 rue Maréchal Foch - BP 50005 - 57501 SAINT-AVOLD Cedex



## PRÉFACE

À côté du téléphone, à la maison, dans son sac à main ou même dans la voiture, le Guide Pratique de Saint-Avold et de la Communauté d'Agglomération Saint-Avold Synergie trouvera toute sa place.

Pour vous faciliter la vie, vous aurez accès à une foule de renseignements sur les démarches administratives, le logement, la santé, le 3<sup>ème</sup> âge, l'enseignement, le tourisme... et bien entendu le tissu associatif de votre ville.

Vous découvrirez également le rôle de votre Communauté d'Agglomération et ses compétences. Nos administrations sont à votre service pour vous aider, n'hésitez pas à les contacter.

Un grand merci à tous les annonceurs qui ont permis la réalisation de ce guide ainsi qu'aux services municipaux et intercommunaux qui nous ont aidés dans la mise à jour des informations.

**Au nom de l'Office de tourisme Saint-Avold Cœur de Moselle, je vous remercie de la confiance que vous témoignez depuis de nombreuses années à notre association et j'espère que ce nouveau Guide Pratique répondra à toutes vos attentes.**



**Martine LUDMANN**

Présidente de l'Office de tourisme Saint-Avold Cœur de Moselle

**PORTAS**<sup>®</sup>  
Le N° 1 de la rénovation en Europe



Rénovation de portes

Plafonds tendus



Rénovation d'escaliers

Menuiserie AGME  
6, route de Lachambre - 57730 ALTVILLER  
Tél. : 03 87 92 34 43

[agme.portas.fr](http://agme.portas.fr)



# NO VO TEL

SAINT AVOLD



**MARIAGES - COMMUNIONS  
REPAS DE FAMILLE  
ÉVÈNEMENTS PROFESSIONNELS**

*Toute l'équipe vous accueille dans un de nos salons privés et vous propose des menus adaptés à vos envies.*



**RESTAURANT**



*Ouvert 7j/7,  
de 12h à 14h30  
et de 19h à 22h30*

**CHAMBRES  
D'AMIS À  
PRIX D'AMI**

*Profitez de nos tarifs  
promotionnels  
le week-end.*

RN 33 - 57500 Saint-Avold - Tél. : 03 87 92 25 93 - Fax : 03 87 92 02 47  
h0433@accor.com - www.novotel.com



**BANQUE,  
ASSURANCE,  
TÉLÉPHONIE...  
GAGNEZ À  
COMPARER !**

**UNE BANQUE QUI APPARTIENT À SES CLIENTS,  
ÇA CHANGE TOUT.**

**Crédit Mutuel**  
SAINT AVOLD

Le Crédit Mutuel, banque coopérative,  
appartient à ses 7,8 millions de clients-sociétaires.

Caisses fédérales de Crédit Mutuel et Caisses affiliées, société coopérative à forme de société anonyme au capital de 5 458 531 008 euros, 4 rue Frédéric Guillaume Rafflesau, 67113 Strasbourg Cedex 9, RCS Strasbourg B 588 505 354 - N°Oris : 07 003 758. Banques régies par les articles L.551-1 et suivants du code monétaire et financier.



## ÉDITO DU PRÉSIDENT DE LA COMMUNAUTÉ D'AGGLOMÉRATION DE SAINT-AVOLD SYNERGIE

**Bienvenue sur le territoire de Saint-Avold Synergie ! Territoire où il fait bon vivre, territoire de culture, d'histoire, de modernité et de progrès, riche de son patrimoine naturel et industriel.**

Ce nouveau guide pratique de la ville de Saint-Avold et de la Communauté d'Agglomération de Saint-Avold Synergie s'adresse en priorité à tous les arrivants.

Il est aussi un support indispensable pour tous les habitants du territoire qui composent les 41 communes et qui ont envie de **mieux connaître la vie locale de leur secteur.**

Vous trouverez dans cette brochure tous les éléments qui touchent les administrations, le sanitaire et social, le logement, la santé, l'enfance, le 3<sup>ème</sup> âge, l'enseignement, les loisirs et associations, la vie locale et bien entendu le tourisme. Écoles, commerces, transports, activités sportives

ou culturelles, lieux de balade, ce guide vous accompagnera non seulement dans vos démarches administratives mais vous conseillera tout au long de votre période de découverte de ce territoire, quels que soient votre profil, la composition de votre famille, vos envies et vos ressources.

Que vous soyez nouvel arrivant ou habitant de longue date, ce guide pratique vous permettra de trouver les renseignements dont vous pourriez avoir besoin.

Cet outil constitue également une vitrine sur la richesse de notre secteur, que ce soit par son activité économique, sa vie associative ou ses services municipaux.

**J'espère que ce guide pratique répondra au mieux à vos attentes afin de vous accompagner dans votre vie quotidienne.**

Bien à vous,

**Salvatore COSCARELLA**

Président de la Communauté d'Agglomération de Saint-Avold Synergie / Maire de Valmont



# X LO TECH

- Menuiserie PVC
- Menuiserie bois - Cuisines
- Aluminium et Véranda
- Aménagement de combles
- Charpente/Couverture/Zinguerie

PIERRET  
PORTES I FENÊTRES

veranco

Combles  
d'en France  
Plus d'espace à vivre

Agenceur  
de vos  
espaces de *Vie*

Gagnez de l'espace sans déménager

ZI - Route de Faulquemont - 57740 LONGEVILLE-LÈS-ST-AVOLD  
Téléphone : 03 87 29 06 07

[www.xylotech-france.fr](http://www.xylotech-france.fr)



**Un chef  
à la maison**

DAVID CIRÉ TRAITEUR

- Traiteur pour réceptions
- Particuliers et Professionnels
- Événements familiaux  
(mariage, baptême, communion, anniversaire,...)
- Menus de saisons et cartes
- Inauguration
- Cocktails



*Produits frais préparés pour  
le plaisir de votre goût !*



Informations et réservations : 06 10 11 75 51  
[www.unchefalamaison.fr](http://www.unchefalamaison.fr)

## ÉDITO DU MAIRE DE SAINT-AVOLD

Je suis heureux de vous présenter la nouvelle édition de notre guide pratique Edition 2022, dont l'intérêt majeur est de promouvoir le territoire de Saint-Avold et de la C.A.S.A.S.

En 2021, nous avons encore connu des périodes difficiles dues à la pandémie de covid-19. Aujourd'hui, nous gardons l'espoir d'une amélioration avec, à la clé, de belles perspectives. Ce guide, devenu une référence pour nos administrés, vous présentera notre territoire et vous apportera les informations nécessaires liées à la vie locale.

En feuilletant ce guide, vous pourrez trouver les informations pratiques comme les adresses et jours et heures d'ouverture

et de fermeture des différentes administrations, ainsi que les contacts utiles pour votre quotidien tant dans le secteur de la santé, que de l'enfance ou encore du logement ou du tourisme.

**Ce guide est dédié également aux visiteurs de notre localité et à tous ceux qui choisiront de s'y établir, un message d'accueil chaleureux.**

Mes remerciements vont tout particulièrement à l'Office de tourisme et sa directrice Madame Christine Ruiz, pour la réalisation de ce beau guide.

Bonne lecture à vous tous.



**René STEINER**

Maire de la ville de Saint-Avold





# LES ADMINISTRATIONS



## LA MAIRIE

### HÔTEL DE VILLE

- 📍 36 boulevard de Lorraine
- ☎ 03 87 91 10 07
- 🌐 www.saint-avold.fr
- 🕒 Du lundi au jeudi de 8h à 12h et de 13h45 à 17h30, vendredi matin de 8h à 12h.

### SERVICE DES ARCHIVES MUNICIPALES

- 📍 21 rue du Merle
- ☎ 03 87 83 82 41
- 🕒 Ouvert au public du lundi au jeudi de 8h à 11h45 et de 13h45 à 17h, le vendredi de 8h à 11h30.

### ASTREINTES TECHNIQUES (24H/24)

(Week-end, jours fériés, pour tout problème d'ordre technique sur le domaine public...)

- ☎ 03 87 91 29 06

### CENTRE COMMUNAL D'ACTION SOCIALE

- 📍 2 rue du Lac
- ☎ 03 87 91 29 06
- 🕒 Du lundi au jeudi de 8h à 12h et de 13h45 à 17h30, le vendredi de 8h à 12h et de 13h45 à 16h30.

### COLLECTE DES ORDURES

- 📍 Info'collecte : 0800 400 402 (N°Vert gratuit depuis un poste fixe)

### Ordures ménagères :

Dépose des poubelles la veille à partir de 18h et enlèvement des poubelles le jour même au plus tard à 18h. Lundi (Wenheck/Carrière, Huchet, Jeanne d'Arc, Dourd'hal et Europort), mardi (Centre-ville et Crusem), vendredi (Hyper Centre-ville)

### Objets encombrants :

2<sup>ème</sup> mardi du mois (Centre-ville, Hyper Centre-ville et Crusem), 2<sup>ème</sup> jeudi du mois (Wenheck, Huchet, Carrière, Jeanne d'Arc, Dourd'hal, Europort).

### Ramassage des cartons :

(Réservé aux commerçants) Jeudi.

## NOUVEAUX ARRIVANTS

Pensez à vous inscrire sur la liste électorale de votre nouvelle commune. Pour Saint-Avold, inscriptions possibles sur [www.saint-avold.fr](http://www.saint-avold.fr)

### Déchèteries :

Voir page 59  
Les habitants de la Communauté d'Agglomération Saint-Avold Synergie doivent posséder un macaron à retirer dans les mairies, les autorisant à accéder aux déchèteries.

### MAIRIE - ANNEXE DU QUARTIER JEANNE D'ARC - CENTRE COMMERCIAL

- 📍 03 87 04 46 89
- 🕒 Du lundi au vendredi de 8h30 à 11h30.

### POLICE MUNICIPALE

- 📍 1 place Saint-Nabor
- ☎ 03 87 91 06 47
- 🕒 Du lundi au jeudi de 8h à 12h et de 14h à 17h30, le vendredi de 8h à 12h.

### JUMELAGES

La ville de SAINT-AVOLD est jumelée avec :

- DUDWEILER (D)
- FAYETTEVILLE (USA)



## COMMENT OBTENIR LES DOCUMENTS SUIVANTS

PIÈCES DEMANDÉES	OÙ S'ADRESSER	PIÈCES A FOURNIR	OBSERVATIONS
ATTESTATION D'ACCUEIL	Mairie du domicile - Bureau Population Élections	Liste disponible en mairie*	Délai : 1 mois - 30 €
CARTE D'IDENTITÉ	Mairie du domicile - Bureau Population Élections	Liste disponible en mairie*	Gratuit - Sauf en cas de vol ou de perte (timbre fiscal à 25 €)
CARTE DE SÉJOUR	Sous Préfecture ou Préfecture		
CERTIFICAT DE DOMICILE	N'existe plus	Remplacé par copie facture ou attestation sur l'honneur	
CERTIFICAT DE VIE MARITALE	Mairie du domicile - Bureau Population Élections	Pièces d'identité des 2 intéressés et de leurs 2 témoins majeurs	Gratuit
CERTIFICAT DE VACCINATION	Praticien qui effectue le vaccin	Carnet de santé	
COPIE CONFORME UNIQUEMENT POUR LES ORGANISMES ÉTRANGERS	Mairie du domicile - Bureau Population Élections	Présenter la copie et l'original	Gratuit
DÉCLARATION DE DÉCÈS	Mairie du lieu de décès Bureau État civil	Livret de famille et certificat de décès	Gratuit - Dans les 24 H après le décès
DÉCLARATION DE NAISSANCE	Mairie du lieu de naissance Bureau État civil	Livret de famille, certificat d'accouchement et carte d'identité	Gratuit - Dans les 5 jours après la naissance
EXTRAIT D'ACTE DE DÉCÈS	Mairie du lieu de décès ou du dernier domicile. Bureau État civil ou sur <a href="http://www.service-public.fr">www.service-public.fr</a>		Gratuit
EXTRAIT D'ACTE DE MARIAGE	Mairie du lieu de mariage - Bureau État civil ou sur <a href="http://www.service-public.fr">www.service-public.fr</a>	Justification de l'état civil du demandeur : Carte d'identité ou livret de famille	Gratuit
EXTRAIT D'ACTE DE NAISSANCE	Mairie du lieu de naissance - Bureau État civil ou sur <a href="http://www.service-public.fr">www.service-public.fr</a>	Justification de l'état civil du demandeur : Carte d'identité ou livret de famille	Gratuit
EXTRAIT D'ACTE DE NAISSANCE DE FRANÇAIS NÉS À L'ÉTRANGER	Service Central d'Etat Civil 44941 NANTES - Cedex 9	<a href="http://www.diplomatie.gouv.fr">www.diplomatie.gouv.fr</a>	Gratuit
EXTRAIT DE CASIER JUDICIAIRE	Casier Judiciaire National 107 rue de Landreau 44079 NANTES <a href="http://www.cjn.justice.gouv.fr">www.cjn.justice.gouv.fr</a>	Formulaire à retirer en mairie	Gratuit
FICHE D'ÉTAT CIVIL ET DE NATIONALITÉ FRANÇAISE	Supprimée par décret du 26/12/2000 et remplacée par la photocopie du livret de famille tenu à jour, carte nationale d'identité en cours de validité, copie ou extrait de l'acte de naissance		Gratuit
INSCRIPTION SUR LISTES ÉLECTORALES	Mairie du domicile Bureau Population Élections	Carte d'identité + justificatif de domicile	Avant le 31 décembre pour voter l'année suivante
LÉGALISATION DE SIGNATURE	Mairie du domicile Bureau Population Élections	La signature à légaliser doit être apposée devant un employé municipal avec carte d'identité	Gratuit
LIVRET DE FAMILLE	Remis automatiquement aux époux lors de leur mariage ou aux parents lors de la naissance de leur 1 <sup>er</sup> enfant	Duplicata à demander à la mairie du domicile qui fait le nécessaire	Gratuit
PASSEPORT BIOMÉTRIQUE	Mairie du domicile Bureau Population Élections	Liste disponible en mairie*	Timbre fiscal à : 86 € pour adulte - 42 € pour plus de 15 ans - 17 € moins de 15 ans
RECENSEMENT MILITAIRE	Mairie du domicile Bureau Population-Élections	A 16 ans - Carte d'identité + livret de famille	Gratuit Délai : 48 H



## AUTRES ADMINISTRATIONS

### RENSEIGNEMENTS ADMINISTRATIFS

#### ALLO SERVICE PUBLIC

☎ 3939 (0,15 €/min + coût d'un appel local)

### CENTRE DES FINANCES PUBLIQUES

📍 20 rue du Lac - BP 30039

🕒 Du lundi au vendredi de 8h30 à 12h

#### SERVICE DES IMPÔTS DES ENTREPRISES

☎ 03 87 29 26 78

#### SERVICE DES IMPÔTS DES PARTICULIERS

☎ 03 87 29 26 70

#### SERVICE DE GESTION COMPTABLE

☎ 03 87 92 12 12

### DOUANES ET CONTRIBUTIONS INDIRECTES

📍 Zone Europort  
Bureau de contrôle de Saint-Avold

☎ 09 70 27 74 95

### DOUANES BSI DE SAINT-AVOLD

📍 2 route du Puits

☎ 09 70 27 76 74

### ÉLECTRICITÉ - GAZ (24H/24)

📍 ENERGIS - 53 rue Foch

☎ 03 87 91 25 03

N° d'urgence (7j/7 et 24h/24) :  
0 800 944 456 (dépannage  
électricité et gaz)  
0 800 000 002

🌐 www.regie-energis.com

Possibilité de joindre l'ensemble des services du lundi au jeudi de 8h à 11h55 et de 13h05 à 16h55, et le vendredi de 8h à 12h. en dehors de ces heures, un guide vocal vous aiguillera vers le service d'astreinte.

## EAU

Voir page 58.

### UNITÉ TECHNIQUE TERRITORIALE

📍 Maison du Département  
16 rue du Lac  
(Permission de voirie...)

☎ 03 87 21 53 50

### GARE SNCF

📍 49 rue de la Gare  
57730 VALMONT

☎ 3635 (0,40 €/min)

🌐 www.sncf.com

### SFR

📍 Boutique SFR Cora  
Zone du Heckenwald  
57740 LONGEVILLE-LES-ST-AVOLD

☎ 03 54 27 34 63

🌐 www.sfr.fr

### OFFICE NATIONAL DES FORÊTS (O.N.F.)

📍 45 avenue Clémenceau

☎ 03 87 29 82 04

🌐 www.onf.fr

### ORANGE (FRANCE TELECOM)

📍 Agence commerciale  
15 place de la Victoire

☎ 3900

🌐 www.orange.fr

### PÔLE EMPLOI

Recherche d'emploi et recrutement

📍 2 rue du Général de Gaulle  
BP 40013

☎ 3949

🌐 www.pole-emploi.fr

## LA POSTE

### GUICHET CENTRE VILLE

📍 2 rue du Général de Gaulle

☎ 3631 Courrier/Colis

3639 Banque postale

Conseillers financiers :

☎ 03 55 74 70 87 et

03 55 74 70 88

🕒 Du lundi au vendredi de 8h30 à 12h et de 13h30 à 17h30 (sauf le mardi, fermeture à 16h) et le samedi de 8h30 à 12h.

### AGENCE POSTALE COMMUNALE CENTRE COMMERCIAL LA CARRIÈRE

📍 68 rue de la Carrière

☎ 03 87 94 78 05

🕒 Du lundi au vendredi de 10h à 12h et de 14h à 16h.

### GUICHET POSTAL QUARTIER EMILE HUCHET

📍 1 avenue de l'Etang

☎ 03 87 83 90 36

🕒 Du lundi au vendredi de 15h à 17h30

### GUICHET POSTAL QUARTIER JEANNE D'ARC

📍 Centre commercial  
Jeanne d'Arc

☎ 03 87 04 46 89

🕒 Du lundi au vendredi de 8h30 à 11h30

### CENTRE DU COURRIER

Distribution et acheminement du courrier (non ouvert aux particuliers)

📍 82 rue des Généraux Altmayer

☎ 36 34

🕒 Du lundi au vendredi de 8h30 à 16h et le samedi de 8h30 à 12h.

### TRIBUNAL DE PROXIMITÉ

📍 37 avenue Clémenceau

☎ 03 87 92 11 55

🕒 Du lundi au vendredi de 8h30 à 11h45 et de 13h30 à 16h30

## PERMANENCES RUE DES AMERICAINS

ORGANISMES	JOURS	HORAIRES
ACTIOM	2 <sup>ème</sup> et 4 <sup>ème</sup> vendredi	8h à 12h
ASSOCIATION INTERMÉDIAIRE POUR LE DÉVELOPPEMENT DE L'EMPLOI (AIDE)	Mardi	14h à 16h
ASSOCIATION MOSELLANE D'AIDE AUX PERSONNES ÂGÉES (AMAPA)	3 <sup>ème</sup> lundi	14h à 15h
CAISSE D'ALLOCATIONS FAMILIALES	Lundi et jeudi	8h à 12h et 14h à 17h
CENTRE D'INFORMATION SUR LE DROIT DES FEMMES ET DE LA FAMILLE (C.I.D.F.F.)	1 <sup>er</sup> mardi	9h à 12h
CENTRE D'INFORMATION ET DE COORDINATION DE L'ACTION SOCIALE (CICAS)	Jeudi	9h à 12h et 13h30 à 16h30
COMITÉ DE DÉFENSE DES TRAVAILLEURS FRONTALIERS	1 <sup>er</sup> lundi	14h à 16h
LA LIGUE CONTRE LE CANCER	Mercredi	14h à 17h
SERVICE PÉNITENTIAIRE D'INSERTION ET DE PROBATION (S.P.I.P.)	Mercredi	14h à 17h
UNIAT L'ASSOCIATION DE TOUS LES ASSURÉS SOCIAUX	1 <sup>er</sup> vendredi	8h45 à 11h30

## PERMANENCES AU CENTRE SOCIAL, RUE CHARLES FOUCAULT

ORGANISMES	JOURS	HORAIRES
C.C.A.S. DE SAINT-AVOLD	1 <sup>er</sup> et 3 <sup>ème</sup> lundi	9h à 11h30
CENTRE D'INFORMATION SUR LE DROIT DES FEMMES ET DE LA FAMILLE (C.I.D.F.F.)	4 <sup>ème</sup> lundi	14h à 17h
C.M.S.E.A. – SAUVEGARDE DU LIEN SOCIAL	Vendredi	10h à 12h
MISSION LOCALE	Mercredi	9h à 12h
SERVICE EMPLOI INSERTION – VILLE DE SAINT-AVOLD	2 <sup>ème</sup> lundi	9h à 11h30
SERVICE PMI – DÉPARTEMENT DE LA MOSELLE	Mardi et jeudi	9h à 12h et 14h à 17h

## PERMANENCES À LA MAISON POUR TOUS, RUE DU CHATEAU D'EAU

ORGANISMES	JOURS	HORAIRES
C.M.S.E.A. – SAUVEGARDE DU LIEN SOCIAL	Lundi	17h à 19h
MISSION LOCALE	Jeudi	9h à 11h45

**Saint Av c'est sympa!**  
ASSOCIATION DES COMMERÇANTS ET ARTISANS DE SAINT-AVOLD

Soutenons nos commerçants, artisans et restaurateurs de proximité!

50, rue Hirschauer - 57500 Saint-Avold | 03 87 92 17 92 | acasa57500@gmail.com | ACASA - L'Officielle

**Menuiserie NABORIENNE**  
Agencement

03 87 92 34 43  
Agencement de magasins  
Placard - Dressing - Escalier  
Portes - Faux plafonds tendus  
Pour le professionnel et le particulier

Route de Lachambre - 57730 ALTVILLER | www.menuisierienaborienne.fr

**LES OPTICIENS KRYS**  
Vous allez vous aimer

16 rue Hirschauer  
57500 Saint Avold  
03 87 92 14 11

Zac le Heckenwald - rue de la Roselle  
57740 Longeville-lès-Saint-Avold  
03 87 89 36 35



## SANITAIRE ET SOCIAL



### CENTRE COMMUNAL D'ACTION SOCIALE (C.C.A.S.)

Aides sociales diverses

- 2 rue du Lac
- 03 87 91 29 60
- Du lundi au jeudi de 8h à 12h et de 13h45 à 17h30, le vendredi de 8h à 12h et de 13h45 à 16h30

### ASSISTANTES SOCIALES

#### PÔLE SERVICE SOCIAL POLYVALENT SAINT-AVOLD

- Maison du Département  
16 rue du Lac
- 03 87 21 53 30
- Du lundi au vendredi de 9h à 11h30 et de 14h à 16h30

### DIVERS

#### ALYS (AIDE FAMILIALE À DOMICILE DE MOSELLE)

- 03 87 88 48 02  
(Antenne de Forbach)

#### A.P.E.I. DE MOSELLE (ASSOCIATION DE PARENTS D'ENFANTS INADAPTÉS)

- Antenne de Saint Avold :  
2 rue en Verrerie
- 03 87 93 91 30
- www.apeimoselle.fr

#### FOYER D'ACCUEIL SPÉCIALISÉ «LES SEREINS»

- 10 rue de l'Illinois
- 03 87 90 40 29

#### FESAT CLAIRVIL

- 34b rue de la Gare  
57730 VALMONT
- 03 87 92 51 64

#### FESAT LES AMARRES

- Chemin Napoléon  
57730 VALMONT
- 03 87 93 16 09

### ASSOCIATION DES PARALYSÉS DE FRANCE - INSTITUT D'ÉDUCATION MOTRICE

- 1 avenue de l'Etang  
Quartier Emile Huchet
- 03 87 92 15 92

### CENTRE DE PLANIFICATION OU D'ÉDUCATION FAMILIALE

Conseils sur l'adolescence, la contraception, la grossesse, les maladies transmissibles...  
Anonyme et gratuit pour les jeunes jusqu'à 20 ans révolus.

- 14 rue Altmayer
- 03 87 92 95 46

### CENTRE LORRAIN DE CONSULTATION CONJUGALE ET DE MÉDIATION FAMILIALE

- 79 avenue Anatole France  
54000 NANCY
- 06 45 35 72 87

### EPICERIE SOCIALE

- 1 rue Mangin
- 03 87 91 29 60

Demandes instruites par le CCAS situé au 2 rue du Lac

### CENTRE MÉDICO PSYCHOLOGIQUE ADULTES + DE 16 ANS

#### ANTENNE TOXICOMANIE ET DÉPENDANCE

(Service public de santé mentale)

- 21 rue des Américains
- 03 87 93 91 65
- du lundi au vendredi de 9h à 17h.

### MAISON DES ADOLESCENTS (13 - 20 ANS)

- 66 rue Mangin
- 03 87 00 14 50

### C.M.S.E.A. (COMITÉ MOSELLAN DE SAUVEGARDE DE L'ENFANCE, DE L'ADOLESCENCE ET DE L'ADULTE)

#### S.A.E.I. ACTION D'ÉDUCATION EN MILIEU OUVERT

Protection de l'enfance.

- 1 rue du Cénéral de Gaulle
- 03 87 92 50 99

#### ÉQUIPE DE PRÉVENTION SPÉCIALISÉE

Protection de l'enfance, lutte contre le risque de marginalisation des jeunes et des familles.

- 31 rue Poincaré
- 03 87 29 08 45

### MISSION LOCALE DE MOSELLE CENTRE

Insertion sociale et professionnelle des jeunes de 16 à 25 ans.

- Siège social :  
44 boulevard de Lorraine
- 03 87 93 97 27
- www.mlmc.fr

### PAEJEP (POINT D'ACCUEIL ECOUTE JEUNES ET PARENTS)

- Place R. Schuman  
57600 FORBACH
- 03 87 85 69 12

Permanences à la Maison des Adolescents de Saint-Avold située au 66 rue Mangin, au collège la Carrière ou au lycée Charles Jully. Sur rendez-vous au 07 77 26 34 61.

### ST-NABOR SERVICES

- 94 rue des Généraux Altmayer
- 03 87 92 10 69

### UDAF / SERVICE DE LA TUTELLE AUX PRESTATIONS SOCIALES

- 29 boulevard de Lorraine  
Espace Pierrard
- 03 87 91 23 28
- www.udaf57.fr



Spécialiste du mobilier extérieur et accessoires outdoor, nous nous ferons une joie de vous accompagner dans votre projet d'aménagement extérieur.



**OUTDOOR**



**OBJETS DÉCORATIONS**



**IDÉES CADEAUX**



**PERGOLAS**



**MOBILIERS**



**STORES**



Spécialiste dans la fourniture et la pose de stores intérieurs - extérieurs, stores de vérandas et pergolas.

11 rue de l'Agora, 57500 SAINT-AVOLD ☎ 03 87 04 36 30 🌐 www.habitat-terrasse.fr 📱

## Chauffagiste à Créhange près de Saint-Avold

Installateur de pompes à chaleur, ballons d'eau chaude, salles de bain et climatisation



4 Rue Denis Papin - 57690 Créhange ☎ 03 87 94 23 26 🌐 techniques-chauffage-clim.com 📱

# N'ador Déc'OR

ANGÈLE ET ÉRIC

57740 LONGEVILLE-LES-SAINT-AVOLD  
Tél. : 03 87 91 47 79 - E-mail : nadorddecor@gmail.com



## LE LOGEMENT

### A LA RECHERCHE D'UN LOGEMENT

Service du Logement, en Mairie de SAINT-AVOLD.

☎ 03 87 91 10 07

### ADRESSES DES SOCIÉTÉS D'H.L.M. AYANT UN PARC LOCATIF À SAINT-AVOLD

#### MOSELIS

23 rue de la Gare  
57150 CREUTZWALD

☎ 03 87 55 75 00

🌐 www.moselis.fr

#### O.P.H. METZ MÉTROPOLE

10 rue du Chanoine Collin  
57000 METZ

☎ 03 87 75 03 40

🌐 www.ophmetzmetropole.fr

#### SAINTE-BARBE (S.N.I.) - CDC HABITAT

Société Nationale Immobilière  
13 avenue Clémenceau

☎ 03 87 13 11 13

🌐 www.groupe-cdc-habitat.com/  
groupe/groupe-cdc-habitat/  
sainte-barbe/

#### VIVEST

31 rue de Montréal

☎ 09 77 42 57 57

🌐 www.vivest.fr

### AGENCES IMMOBILIÈRES

#### AGENCE DIDIER LION

65 rue Hirschauer

☎ 03 87 92 28 02

#### AUERT IMMOBILIER

7 rue des Généraux Altmayer

☎ 03 87 93 90 90

🌐 www.auertcorporate.com

#### BENEDIC AMS IMMOBILIER

21a rue des Moulins

☎ 03 87 92 58 95

🌐 www.benedicsa.com

#### CABINET FONCIA CERF

3 rue des Anges

☎ 03 87 92 22 32

🌐 www.foncia.com

#### CENTURY 21 ROND POINT DE L'EUROPE

38 bis rue Mangin

☎ 03 87 00 00 21

🌐 century21rondpointdeleurope.com

📧 rondpointdeleurope@century21.fr

#### EXEL IMMOBILIER

27 rue des Américains

☎ 03 87 91 05 06

🌐 www.exelimmo.fr

#### GUY HOQUET L'IMMOBILIER

65 avenue Patton

☎ 03 87 00 19 03

🌐 www.guy-hoquet.com

#### IMMOBILIÈRE SAINT NABOR

8 rue des Anglais

☎ 03 87 94 56 96

🌐 www.immobiliere-saint-nabor.com

#### IMMOHAPPY

☎ 06 63 04 91 97

🌐 www.immohappy.fr

#### LA FORÊT TERRE LORRAINE

65 rue Hirschauer

☎ 03 87 91 27 73

🌐 www.laforet.com

#### LICHNER IMMOBILIER

21 quai de l'Agora

☎ 03 87 93 13 08

🌐 www.lichner-immo.fr

#### NESTENN

17 rue de la Piscine

☎ 03 87 00 10 10

🌐 www.immobilier-saintavold.nestenn.com

#### QUADRAL IMMOBILIER

29 boulevard de Lorraine

☎ 03 87 83 86 80

🌐 www.quadral.fr

#### STÉPHANE PLAZA IMMOBILIER

9 rue des Anges

☎ 03 72 60 04 40

🌐 www.saintavold.stephaneplazaimmobilier.com

### AMÉLIORATION DE L'HABITAT

#### AGENCE NATIONALE DE L'HABITAT (ANAH)

Pour tout renseignement, s'adresser à :  
Anah - Délégation locale de la Moselle

☎ 03 87 34 34 57

🌐 www.anah.fr

#### CENTRE D'AMÉLIORATION DU LOGEMENT EN MOSELLE (CALM)

Permanences à la Communauté  
d'Agglomération Saint-Avold Synergie

10-12 rue du Général de Gaulle

🕒 Le 3<sup>ème</sup> vendredi de 10h à 12h

☎ 03 87 75 32 28

🌐 www.calm-logement.fr





## CONSTRUCTION D'UN LOGEMENT

### ARCHITECTES

#### A5 ARCHITECTURES

24 rue d'Essin  
03 87 00 20 46

#### ESPACE ARCHITECTURE

24 rue d'Essin  
03 87 93 92 30  
www.espace-architecture.fr

#### OLIVIER SILVESTRI ARCHITECTURE STUDIO

43 rue Poincaré  
03 87 00 63 93  
oliviersilvestriarchitecturestudio.pagexl.com

#### PIERRE ANTOINE ARCHITECTURE

15 rue Houlle  
09 52 76 37 67  
antoine.pierre@live.fr

#### ROUSSEL GALLE VALÉRIE

36 rue des Américains  
06 03 96 50 58

### GÉOMÈTRES-EXPERTS

#### RIBIC THIERRY - BOUR J.JACQUES (S.C.P.)

49 bis boulevard de Lorraine  
Résidence Calliope  
03 87 92 19 78

### NOTAIRES

#### ME LANG MARLYSE ET ME WOHLIDKA-MEGLÉN RAPHAËL

37 boulevard de Lorraine  
03 87 91 21 46

#### ME KUHN JEAN-PHILIPPE ET ME MERCIER LAURENT

29b boulevard de Lorraine  
03 87 93 91 10

### AUTRES HÉBERGEMENTS

#### CAMPING LE FELSBERG

Rue En Verrerie  
03 87 92 75 05

#### TERRAIN POUR GENS DU VOYAGE

Renseignements à Saint-Nabor Services  
03 55 15 00 80



## LA SANTÉ



### SERVICES D'URGENCE

#### SAMU

15

#### GENDARMERIE NATIONALE

13 impasse Sainte-Geneviève  
57730 FOLSCHVILLER  
03 87 92 10 17

#### POLICE NATIONALE

23 rue du Général Mangin  
17 ou 03 87 92 18 97

#### POMPIERS - SERVICE DÉPARTEMENTAL D'INCENDIE ET DE SECOURS

57 rue Foch  
18 ou 03 87 92 10 29

#### APPEL D'URGENCE EUROPÉEN

112

#### SANS ABRI

115

#### ENFANCE MALTRAITÉE

119

#### SOS FEMME VIOLENCE CONJUGALE

39 19

#### CENTRE ANTI-POISONS (NANCY)

03 83 22 50 50

### SERVICES D'ASSISTANCE

#### ALCOOLIKES ANONYMES

09 69 39 40 20

#### ALZHEIMER - MÉMOIRE

Consultation à l'Hôpital Lemire  
03 87 29 50 04

#### DROGUES INFO SERVICE

0 800 23 13 13

#### LA LIGUE CONTRE LE CANCER

Antenne de Metz :  
03 87 18 92 96

#### ASSOCIATION "RÉTINA FRANCE"

05 61 30 20 50

#### SIDA INFO SERVICE

0 800 840 800

### AMBULANCES

#### AMBULANCES GOETSCHÉL

1 rue du Gros Hêtre  
03 87 90 51 23

#### AMBULANCES HAMAN

2 place St Nabor - Le Forum  
03 87 29 07 27

#### AMBULANCES HUNAUT

23 avenue Foch  
03 87 92 12 71

#### AMBULANCES 2002

35 rue Mangin  
03 87 91 21 22

### CENTRE D'ACTION MÉDICO-SOCIALE PRÉCOCE DE MOSELLE-EST (CAMSP)

Accueil d'enfants de 0 à 6 ans rencontrant des difficultés de développement

42 avenue Longchamp  
03 87 00 00 88  
www.groupe-sos.org

### HOPITAUX ET CLINIQUES

#### CENTRE HOSPITALIER LEMIRE

7 rue Lemire  
03 87 29 50 00  
www.unisante.fr

#### HOSPITALOR - GROUPE SOS SANTÉ

Rue Ambroise Paré  
03 87 91 14 44  
www.hopitalsaintavold.fr

#### CLINIQUE ST NABOR

75 rue Altmayer  
0 825 13 57 57  
www.clinique-st-nabor.fr

### HÔPITAUX DE JOUR

#### LA MAISON BLEUE

31 rue Mangin  
Unité de soins de jour pour enfants en difficultés psycho-pathologiques  
03 87 29 67 55  
Centre Médico Psychologique pour enfants et adolescents  
03 87 29 67 50

#### HÔPITAL DE JOUR POUR ADULTES

Service public de santé mentale  
41 boulevard de Lorraine  
03 87 93 92 25

#### INICEA

89 rue des Généraux Altmayer  
09 71 16 75 85

### CENTRE MÉDICO PSYCHOLOGIQUE ADULTES (+ DE 16 ANS)

Service public de santé mentale  
21 rue des Américains  
03 87 93 91 65

### SERVICE D'ACCOMPAGNEMENT MÉDICO SOCIAL POUR ADULTES HANDICAPÉS AUTISME (SAMSAH)

24 place Théodore Paqué  
03 87 83 92 95  
www.envollorraine.fr

### MÉDECINS GÉNÉRALISTES

#### MÉDECIN - MÉDIGARDE LORRAINE

0 820 33 20 20  
Service ouvert du lundi au vendredi de 20h à 8h, du samedi 12h au lundi 8h ainsi que les jours fériés.



### BARON Philippe

- 1 rue de Brack
- 03 87 92 70 08
- Centre commercial Cité Jeanne d'Arc
- 03 87 04 40 75

### BRASSE Thérèse

- 68 rue de la Carrière
- 03 87 92 23 46

### EHR SAM Catherine

- Résidence du Stade
- 34A rue Foch
- 03 87 91 20 56

### HETZEL Laurent

- 26 rue Lemire
- 03 87 90 98 70

### KESSELER Daniel

- 40 boulevard de Lorraine
- 03 87 92 09 56

### KIRSTETTER Jean-Luc

- 8 rue des Généraux Altmayer
- 03 87 92 12 78

### LOEFFLER Alexia

- 1 rue de Brack
- 03 87 92 05 52

### QUACH Chantevi

- Résidence du Stade
- 34A rue Foch
- 03 87 91 20 56

### SAYET Stéphanie

- 1 rue de Brack
- 03 87 92 05 22

### STAWNIAK Daniel

- 2 rue de la Salle
- 03 87 92 23 82

### VALLEE DURAND Anne Elisabeth

- 29 boulevard de Lorraine
- 03 87 91 02 73

### VILAIN Étienne

- Résidence du Stade
- 34A rue Foch
- 03 87 91 20 56

## MÉDECINS SPÉCIALISTES

Cette liste comprend les médecins exerçant "en ville" et "en cabinet". Certains spécialistes officient dans les hôpitaux de la ville.

### ANGÉIOLOGIE

#### KALFOUS Francis, MELKI Lazhari et ZERROUK Sammi

- 3 rue de Brack
- 03 87 91 03 27

### CARDIOLOGIE

#### BLISCAUX Pascale

- 29B boulevard de Lorraine
- 03 87 92 27 19

#### DARWICHE Leïece

- 8 rue des Généraux Altmayer
- 03 87 00 12 04

### DERMATO-VÉNÉROLOGIE

#### DECONINCK Michel

- 8 rue Hirschauer
- 03 87 92 32 17

### GASTRO-ENTÉROLOGIE

#### CASTEUR Alban

- Clinique St-Nabor
- 75 rue Altmayer
- 03 87 91 23 98

#### HERGOTT-DELACROIX Isabelle

- Clinique St-Nabor
- 75 rue Altmayer
- 03 87 91 91 64

### GYNÉCOLOGIE OBSTÉTRIQUE

#### EL BAHJA Dallia

- 25 rue des Américains
- 03 87 91 27 05

#### MOMPER Wilfrid

- Centre hospitalier Lemire
- 7 rue Lemire
- 03 87 29 50 60

#### PORTE Christian

- Maison médicale
- 79 rue Altmayer
- 03 87 92 54 94

#### SCHANG-SCHWEITZER Danielle

- Résidence les Moulins
- 2 rue du Transvaal
- 03 87 91 05 84

### MÉDECINE DU TRAVAIL

#### Médecine du travail

- 29 bis boulevard de Lorraine
- 03 87 92 23 12

#### S.M.T. B.T.P. Lorraine

- 9 rue Liévin
- 03 87 92 68 19

### NEUROLOGIE

#### DECHOUX Ralph et SARAFIANT Irina

- 63A avenue Patton
- 03 87 81 96 70

### NUTRITION

#### PEYRON Isabelle

- 3 place Saint-Nabor
- 03 87 29 99 98

### OPHTALMOLOGIE

#### FOURIER Philippe

- 35A boulevard de Lorraine
- 03 87 29 00 11

### PÉDIATRIE

#### KRISTOFIC Gabriel (allergologue)

- Résidence les Moulins
- 2 rue du Transvaal
- 03 87 29 07 00

#### WOJTOWICZ Maciej

- Clinique St-Nabor
- 75 rue Altmayer
- 0 825 13 57 57

#### ZACHWIEJA Katarzyna

- Clinique St-Nabor
- 75 rue Altmayer
- 0 825 13 57 57

### PSYCHIATRIE

#### KHIRECHE Akli

- Clinique St-Nabor
- 75 rue Altmayer
- 06 24 19 21 74

### RADIOLOGIE

#### BRASSE François

- Clinique St-Nabor
- 75 rue Altmayer
- 03 87 29 40 59

#### SOULIÉ Roselyne

- Le Forum - 4 rue des Moulins
- 03 87 92 27 74

### DENTISTES

#### Dentistes de garde

- S'adresser au SAMU
- 15

#### DECHOUX Gérard

- 14 place de la Victoire
- 03 87 92 44 88

#### DEGEN Alain, ANDRÉ Jean-Michel et ALBERT Florian

- 2 place de la Victoire
- 03 87 94 60 60

#### HAG Jean-Louis

- Le Forum - 4 rue des Moulins
- 03 87 91 30 30

#### BENHAMMOU Jonas et VAN HOECKE Hélène

- Le Forum - 4 rue des Moulins
- 03 87 92 66 67

#### JOCHUM Christian

- 40 boulevard de Lorraine
- 03 87 92 19 70

#### LAC BERIERE Arnaud

- 6 rue de l'Agora
- 03 87 93 27 81

#### LACROIX Philippe et BECKER Antoine

- 5 rue des Anges
- 03 87 92 02 73

#### MARTINET Alexandre, JACQUIN Arnaud et JANKOWIEZ Natacha

- 2 rue de la Salle
- 03 87 92 17 37

#### SCHWEITZER Jean-Marc

- Résidence les Moulins
- 2 rue du Transvaal
- 03 87 92 04 50

#### STEINMETZ Christian

- 1 place Saint-Nabor
- 03 87 92 11 52

### DENTISTES QUALIFIÉS EN ORTHOPÉDIE DENTO FACIALE

#### REDON Jocelyne, REDON Nicolas et GREGOIRE Johanne

- 3 place Saint-Nabor
- 03 87 82 79 00

### INFIRMIERS

#### A.B.F. Infirmières HAEN Fabienne et HARDY-WIRT Blandine

- 19/5 rue des Moulins
- 03 87 91 23 37 - 06 26 78 52 71

#### BAUMGARTEN Sébastien

- 37 rue Mangin
- 06 62 79 52 12

#### BRUN Anne

- Maison médicale
- 79 rue Altmayer
- 06 58 52 41 40

#### CHARF Maud

- Maison médicale
- 79 rue Altmayer
- 06 65 54 24 76

#### DEM MERLÉ Delphine

- 1 rue de Brack
- 03 87 92 59 28

#### FONTANAROSA Xavier

- 40 boulevard de Lorraine
- 06 81 36 51 76

#### HEILIG Chantal

- 20 chemin Saint-Sébastien
- 06 43 45 72 16

#### HERBEMONT Marie

- Centre commercial Cité Jeanne d'Arc
- 03 87 81 34 61 - 06 09 71 46 14

#### HOULLE Sophie

- 4 bis rue du Chevreuil
- 06 42 82 09 91

#### IJMIK Elodie

- 13 rue Poincaré
- 07 76 02 13 58



### KIEFFER Élise

📍 Maison médicale  
79 rue Altmayer  
☎ 06 58 52 41 40

### KIEFFER Virginie

📍 Maison médicale  
79 rue Altmayer  
☎ 06 71 74 14 89

### KWIATEK Céline

📍 5 place Saint-Nabor  
☎ 06 50 00 13 75

### LECLAIRE Émilie, FIORETTO Ludvine et MITTELBERGER Lucie

📍 26 rue Lemire  
☎ 06 27 48 69 82

### MAIRE Sandrine

📍 40 boulevard de Lorraine  
☎ 06 81 00 52 32

### MARCHAL Laurent

📍 2 rue de la Salle  
☎ 06 71 76 20 44

### MICHALSKI Aurélie

📍 16 avenue Clémenceau  
☎ 06 27 08 55 66

### MOMPER Evelyne

📍 Maison médicale  
79 rue Altmayer  
☎ 06 26 34 39 43

### MOULLESSEHOUL Nassera

📍 51 rue Maurice Barrès  
☎ 06 07 37 98 32

### MULLER Richard

📍 9 rue du Haut de Sainte-Croix  
☎ 06 42 99 46 01

### MULLER-POUILLEUX Rachel

📍 Le Forum - 4 rue des Moulins  
☎ 03 87 91 30 58

### RIEGER Stéphanie

📍 16 avenue Clémenceau  
☎ 06 19 88 32 83

### RIVEMALE Paul

📍 18 rue Michigan  
☎ 06 15 60 46 83

### ROSE Victorine et BOUDY Sarah

📍 1 avenue Patton  
☎ 06 79 50 56 00

### SAKER Jasmine

📍 5 place Saint-Nabor  
☎ 06 87 39 83 10

### SANDRE Violette

📍 4 bis rue du Chevreuil  
☎ 06 42 82 09 91

### SCARFO-HAMADI Schéhérazade

📍 25 rue des Américains  
☎ 06 89 89 23 01

### SCHOTT Grégory

📍 Maison médicale  
79 rue Altmayer  
☎ 06 09 50 58 31

### STAUB Dominique

📍 18 rue de la Marne  
☎ 03 87 81 41 84

### STERN Morgane

📍 16 rue des Lys  
☎ 06 73 25 12 91

### TONNELIER Christian

📍 7 rue des Anges  
☎ 06 88 16 72 49

### WEBER Alexis

📍 65 rue du Maréchal Foch  
☎ 06 28 48 23 32

### ZANDER Mégane

📍 16 rue des Lys  
☎ 07 85 60 92 13

### ZINT WIERZBICKI Caroline

📍 37 rue du Général Mangin  
☎ 06 78 03 56 58

### ZOUBIR Abdelkader

📍 17 rue Maurice Barrès  
☎ 03 87 04 21 40

## MASSEURS KINÉSITHÉRAPEUTES

### BEHR Jean-Michel, DETHOOR Marjorie, HOUSELLE Anaïs et SKOCZYLA Loïc

📍 40 boulevard de Lorraine  
☎ 03 87 92 02 23

### GIRARD Céline

📍 26 rue Lemire  
☎ 03 54 27 52 07

### LITSCHER Jean-Luc et SCHROEDER Hélène

📍 25 rue des Américains  
☎ 03 87 92 89 49

### MATTIVI-MAIRET Julie, MATTIVI Sandro et JACQUEMIN Jean-Michel

📍 8 rue des Généraux Altmayer  
☎ 03 87 92 00 95

### REMARCK Guillaume

📍 66A boulevard de Lorraine  
☎ 03 87 81 34 24

### SCHULER Marc

📍 70 rue de la Carrière  
☎ 03 87 92 77 31

### VOGEL Yves

📍 46B boulevard de Lorraine  
☎ 03 87 92 31 22

### ZIMMERMANN Sophie

📍 4 rue Mangin  
☎ 03 87 93 76 21

## LABORATOIRES D'ANALYSES MÉDICALES

### LABORATOIRE DU FORUM

📍 Le Forum - 6 rue des Moulins  
☎ 03 87 92 41 96

### LABORATOIRE PATTON

📍 5 rue de Brack  
☎ 03 87 92 18 31

### LABORATOIRE PAX

📍 23 rue Poincaré  
☎ 03 87 92 12 88

### LABORATOIRE SAINT-NABOR

📍 Maison médicale  
79 rue Altmayer  
☎ 03 57 85 01 60

## ORTHOPHONISTES

### ASTRESSES DENISET Sylvie

📍 2 rue de la Salle  
☎ 03 87 92 78 38

### ATTARDO Anaëlle

📍 20 avenue Clémenceau  
☎ 03 55 15 00 54

### GETTO Amélie

📍 10 rue du Général de Gaulle  
☎ 06 98 08 23 36

### NADOLSKI Claire, et HECTOR Mathilde

📍 66B boulevard de Lorraine  
☎ 03 87 90 37 67

## ORTHOPTISTES

### WAGNER-GALLIZZI Maria

📍 2 rue de la Salle  
☎ 06 86 72 88 43

## OSTHEOPATHES

### DUPARCQ Olivier

📍 Maison médicale  
79 rue Altmayer  
☎ 03 87 04 00 14

### PAULY Inès

📍 Maison médicale  
79 rue Altmayer  
☎ 03 87 04 00 14

### ZIMMERMANN Sophie

📍 4 rue Mangin  
☎ 03 87 93 76 21

## PHARMACIES

### PHARMACIE DE GARDE

Ligne Résogardes  
☎ 32 37 (0,35 €/min)

### PHARMACIE DE LA CARRIÈRE

📍 64 rue de la Carrière  
☎ 03 87 29 85 17

### PHARMACIE QUARTIER JEANNE D'ARC

📍 1 bis rue Lavoisier  
☎ 03 87 04 64 30

### PHARMACIE DU CENTRE

📍 2 rue Hirschauer  
☎ 03 87 92 10 85

### PHARMACIE DU MARCHÉ

📍 4 rue du Transvaal  
☎ 03 87 92 12 56

### PHARMACIE PATTON

📍 Espace Patton  
1 rue de Brack  
☎ 03 87 29 96 96

### PHARMACIE SAINTE MARIE

📍 8 rue des Généraux Altmayer  
☎ 03 87 92 10 35

## PODOLOGUES

### COLLET-RAYEL Valérie, RAYEL Marc-Henry et HOORNE Nathalie

📍 13 rue Poincaré  
☎ 03 87 92 87 17

### DETHOOR Stéphanie

📍 25 rue des Américains  
☎ 03 87 92 06 70

### ROYER Frédérique et CAVELIUS Marie

📍 5 place Saint-Nabor  
☎ 03 87 92 42 70

## SAGES-FEMMES (PRÉPARATION À L'ACCOUCHEMENT)

### ESTREICH-BOUSSER Murielle, LUCAS ZIMNY Laurence et WANTZ Laura

📍 3 place Saint-Nabor  
☎ 03 87 91 11 64

### LALLOUETTE Sylvie et LALLEMAND Emmanuelle

📍 Clinique St-Nabor  
75 rue Altmayer  
☎ 03 87 29 41 22

### SARTORI Joëlle

📍 Place Saint-Nabor  
☎ 06 23 71 87 31

### TONNELIER Christine

📍 7 rue des Anges  
☎ 06 72 71 65 31 - 03 87 90 32 88

## PARAMÉDICAL

### AUDIOPROTHÉSISTES

### AUDIO 2000

📍 Zone Agora  
28 rue de la Piscine  
☎ 03 54 27 45 45



## L'ENFANCE



### BIEN ENTENDRE

- 5 rue des Américains  
03 87 94 59 24

### ENTENDRE ET COMPRENDRE

- 2 rue des Moulins  
03 87 89 36 98

### DIÉTÉTICIENS

#### KIEFFER Melissa

- 40 boulevard de Lorraine  
06 85 35 33 95

#### MEYER Sophie

- Clinique St-Nabor  
75 rue Altmayer  
03 87 29 40 71

### ERGOTHÉRAPEUTES

#### HAGENBOURGER Rémy

- Maison médicale  
79 rue Altmayer  
06 50 16 24 32

### OPTICIENS

#### ALAIN AFFLELOU

- 40 rue Hirschauer  
03 87 91 05 05

#### CENTRALE D'OPTIQUE

- 43 rue Hirschauer  
03 87 91 24 00

### GÉNÉRALE D'OPTIQUE

- 33 rue de la Piscine  
03 87 82 36 91

### KRYS

- 16 rue Hirschauer  
03 87 92 14 11

### OPTIC 2000

- 10 place Collin  
03 87 92 21 50

### OPTIC 2000

- Zone Agora  
28 rue de la Piscine  
03 87 81 68 69

### OPTIC STORE

- 37 rue de la Piscine  
03 87 82 00 49

### OPTICAL CENTER

- 25 rue de Brack  
03 87 97 02 03

### OPTIQUE ET TRADITION

- 23 rue Hirschauer  
03 87 92 55 88

### ORTHOPÉDISTES

Consulter la rubrique hôpitaux et cliniques page 19

### PSYCHOLOGUES

#### BIRINGER Claire

- Maison médicale  
79 rue Altmayer  
07 87 50 91 34

#### JOLY Eurielle

- 14 rue du Général Mangin  
06 79 01 59 02

#### WOURMS Chloé

- 13 rue Poincaré  
Carré de la Mertzelle  
07 71 11 37 81

### PSYCHOTHÉRAPEUTES

#### CENTRE DE PSYCHOTHÉRAPIE FANFAN

- 16 rue des Américains  
06 64 74 46 84 - 03 87 92 76 24

### VÉTÉRINAIRES - CLINIQUE VÉTÉRINAIRE

#### COMMARET Nathalie, SESSINI Oméro et KLEIN Amandine

- CLI VET LOR  
4 rue des Généraux Altmayer  
03 87 92 25 78

### MAISON DE LA PETITE ENFANCE "L'ARC-EN-CIEL"

Multi-accueil des enfants de 10 semaines à 6 ans, de façon régulière ou occasionnelle.

- Rue Maréchal Joffre (enceinte du Parc Municipal)  
03 87 91 12 20  
Du lundi au vendredi de 7h30 à 18h.

### RELAIS PARENTS ASSISTANTS MATERNELS

Au sein de la Maison de la Petite Enfance.

- Rue Maréchal Joffre (enceinte du Parc Municipal)  
03 87 82 59 67 - 09 69 80 35 05  
relais.stavold@orange.fr

### MICRO-CRÈCHE DES ROSES ET DES CHOUX

- 27 boulevard de Lorraine  
07 66 53 66 85  
Micro-crèche des roses et des choux

### MICRO-CRÈCHE MÉLUSINE

- 5 rue de la Piscine  
03 55 15 00 69  
www.als.fr  
contact@als.fr  
Du lundi au vendredi de 7h à 19h30

### M.A.M. SAFARI DE DOUDOU ET NOUNOU

- 13 rue Houllé  
03 54 27 49 36  
safariidenounouetdoudou@gmail.com  
Du lundi au vendredi de 7h à 18h

### MAISON DU DÉPARTEMENT

- 16 rue du Lac  
03 87 21 53 60  
Tous les jours de 9h à 11h30 et de 14h à 16h30

### PÔLE SERVICE SOCIAL POLYVALENT SAINT-AVOLD (anciennement centre medico-social) Assistantes Sociales.

- 03 87 21 53 30  
Du lundi au vendredi de 9h à 11h30 et de 14h à 16h30

### PÔLE PMI SANTÉ PUBLIQUE

Consultations pédiatriques, liste d'assistantes maternelles disponible.

- 03 87 21 53 20

### PÔLE PROTECTION

Prise en charge des enfants confiés à la Direction de l'Enfance, de la Famille et de l'Insertion.

- 03 87 21 53 00

### PÔLE ACTIONS PRÉVENTIVES ENFANCE ET ADULTES

Traitement de l'information préoccupante pour les enfants et adultes.

- 03 87 21 53 33

### A.P.E.I. DE MOSELLE (ASSOCIATION DE PARENTS D'ENFANTS INADAPTÉS)

- www.apeimoselle.fr

### ANTENNE DE SAINT-AVOLD

- 2 rue en Verrerie  
03 87 93 91 30

### I.M.E. (INSTITUT MÉDICO-ÉDUCATIF) «LE WENHECK»

- Chemin Napoléon 57730 VALMONT  
03 87 93 96 30

### ASSOCIATION ENVOL LORRAINE (AUTISME) SESSAD L'OISEAU BLEU

Accueil d'enfants autistes de 1 à 20 ans.

- Avenue Principale Cité Emile Huchet  
03 87 82 30 08  
Du lundi au vendredi de 8h à 17h

### ASSOCIATION DES PARALYSÉS DE FRANCE

Institut d'éducation motrice.

- 1 avenue de l'Etang Cité Emile Huchet  
03 87 92 15 92

### CENTRE D'ACTION MÉDICO-SOCIALE PRÉCOCE DE MOSELLE-EST (CAMSP)

Accueil d'enfants de 0 à 6 ans rencontrant des difficultés de développement.

- 42 avenue Longchamp  
03 87 00 00 88  
www.groupe-sos.org

### HÔPITAL DE JOUR - LA MAISON BLEUE

- 31 rue Mangin

### UNITÉ DE SOINS DE JOUR POUR ENFANTS EN DIFFICULTÉS PSYCHO-PATHOLOGIQUES

- 03 87 29 67 55

### CENTRE MÉDICO PSYCHOLOGIQUE POUR ENFANTS ET ADOLESCENTS

- 03 87 29 67 50



Permanence 7j/7 et 24h/24  
**03.87.04.15.44**

FINANCER SES OBSÈQUES EN 10 FOIS

C'est Possible !



**FREYMING MERLEBACH**

7 rue Eugène Kloster  
57800 Freyming Merlebach

**03.87.04.15.44**



Entretien de sépulture

www.pfasdd.fr  
03.87.04.15.44



## LE 3ÈME ÂGE



### MAISON DU 3ÈME ÂGE

Association d'Action en Faveur des Personnes Agées

8 rue Mangin  
03 87 92 14 02

### L'AAFPA GÈRE :

#### CLUB DU 3ÈME ÂGE

Tous les jours du lundi au vendredi de 13h30 à 17h.

#### LA RÉSIDENCE «LES PLATANES»

#### LE SERVICE DE SOINS INFIRMIERS À DOMICILE

03 87 92 48 33

### MAISON DE RETRAITE

7 rue Lemire - B.P. 1011  
03 87 29 50 10

### RÉSIDENCE « LA VILLA D'AVRIL »

43 rue Barthélémy Crusem  
03 87 00 00 87  
[www.coliseefrance.fr/residences/villa-davrill/](http://www.coliseefrance.fr/residences/villa-davrill/)

### RÉSIDENCE SENIOR 7ÈME ART

2 rue du Général Mangin  
03 87 97 24 79

### AIDES DIVERSES

#### PÔLE AUTONOMIE

Demande d'APA, d'aide au maintien à domicile, d'hébergement.

Maison du Département  
16 rue du Lac  
03 87 21 53 61  
Permanences téléphoniques du lundi au vendredi de 9h à 11h30 et de 14h à 16h30, ou sur RDV.

#### RELAIS ENTRE AIDANTS

Maison du 3ème âge  
8 rue Mangin  
2ème mardi du mois de 14h30 à 16h30

#### TRANSPORT

Possibilité de prise en charge du transport des personnes âgées pour destination centre-ville et quartiers périphériques. Se renseigner au Centre Communal d'Action Sociale de la Mairie.

03 87 91 29 60

#### EXONÉRATION DE LA REDEVANCE RADIO TÉLÉVISION

Effectuer votre demande directement au Centre des finances publiques.

20 rue du Lac  
03 87 29 26 70

#### AMÉLIORATION DE L'HABITAT

Centre d'Amélioration du Logement de Moselle en appelant le

03 87 75 32 28

Permanences à la Communauté d'Agglomération Saint-Avold Synergie au

10-12 rue de Gaulle  
les 3èmes vendredis de 10h à 12h

#### PENSIONS ET RETRAITES

Voir rubrique permanences page 13.

#### AIDES MÉNAGÈRES - A.M.A.P.A. (ASSOCIATION MOSELLANE D'AIDE AUX PERSONNES ÂGÉES)

Rue des Américains  
Permanences les 3èmes lundis de 14h à 15h





# MAGNA ROMA

Pizzeria italienne traditionnelle

27 rue Poincaré - 57500 Saint-Avold

Magna Roma (ancien Bell'Anima)

**Ouverture 2022**

- Pizza
- Pizza au mètre
- Arancini
- Trapizzino
- Hot Dog
- Tiramisu



# Créa'Vertige

- Elagage et abattage
- Broyage robotisé
- Création et entretien d'espaces verts

8 Rue du Wenheck - 57730 Macheren

@creavertige@orange.fr 06 82 20 00 26

# SORTEZ DES SENTIERS BATTUS

Pérennité Agilité Méthode Innovation Créativité

declic COMMUNICATION

+33 (0)3 87 92 81 00

www.declic-communication.fr




## L'ENSEIGNEMENT



### ENSEIGNEMENT PRIMAIRE

#### INSPECTION DE L'ÉDUCATION NATIONALE - CIRCONSCRIPTION DE SAINT-AVOLD EST

19A rue du Général de Gaulle  
03 87 92 07 34  
ce.ien57-st-avold-est@ac-nancy-metz.fr

### ENSEIGNEMENT PRÉSCOLAIRE

#### ÉCOLE MATERNELLE BOULEVARD DE LORRAINE

Boulevard de Lorraine  
03 87 92 14 68

#### ÉCOLE MATERNELLE CARRIÈRE

2 rue du Château d'Eau  
03 87 92 07 42

#### ÉCOLE MATERNELLE CRUSEM

11A rue en Faiencerie  
03 87 92 06 88

#### ÉCOLE MATERNELLE DE DOURD'HAL

44 rue de la Vallée  
03 87 92 21 25

#### ÉCOLE MATERNELLE HUCHET

Rue des Orchidées  
03 87 92 52 16

#### ÉCOLE MATERNELLE QUARTIER JEANNE D'ARC

Rue Buffon  
03 87 04 43 59

#### ÉCOLE MATERNELLE RONDE

Passage des Poilus  
03 87 92 14 80

#### ÉCOLE MATERNELLE WENHECK I

Rue du Commandant Charcot  
03 87 92 00 59

#### ÉCOLE MATERNELLE WENHECK II

2 rue de Montréal  
03 87 92 29 79



#### ÉCOLE MATERNELLE STE CHRÉTIENNE LA SALLE

Établissement Catholique sous contrat avec l'Etat.

5 rue des Jardins  
03 87 92 07 77

### ENSEIGNEMENT ÉLÉMENTAIRE

#### GRUPE SCOLAIRE CARRIÈRE

Rue du Château d'Eau  
03 87 92 21 91

#### GRUPE SCOLAIRE CRUSEM

Rue Crusem  
03 87 92 23 06

#### GRUPE SCOLAIRE DE DOURD'HAL

44 rue de la Vallée  
03 87 92 21 25

#### GRUPE SCOLAIRE PIERRE FRISCH

7 rue de Gaulle  
03 87 92 21 58

#### GRUPE SCOLAIRE HUCHET

Rue des Orchidées / Avenue Principale  
03 87 92 11 92

#### GRUPE SCOLAIRE QUARTIER JEANNE D'ARC

Rue des Ecoles  
03 87 04 64 69

#### GRUPE SCOLAIRE DU WENHECK

Rue Charles de Foucauld  
03 87 92 14 66

#### ÉCOLE STE CHRÉTIENNE LA SALLE

Établissement Catholique sous contrat avec l'Etat.

1 passage du Pensionnat  
03 87 92 07 77

### ENSEIGNEMENT SECONDAIRE ET TECHNIQUE

### PREMIER CYCLE (COLLÈGES)

#### COLLÈGE DÉPARTEMENTAL JEAN DE LA FONTAINE

Rue de Liévin  
03 87 17 95 80  
www4.ac-nancy-metz.fr/clg-jean-de-la-fontaine-st-avold/



### CENTRE TRANSFRONTALIER DE DOCUMENTATION ET DE FORMATION POUR L'APPRENTISSAGE ET L'ENSEIGNEMENT DE LA LANGUE DU VOISIN

☎ 03 87 17 95 87

🌐 www.4.ac-nancy-metz.fr/ctf57

### COLLÈGE LA CARRIÈRE

📍 56A rue de la Carrière

☎ 03 87 17 94 45

### COLLÈGE STE CHRÉTIENNE LA SALLE

Établissement Catholique sous contrat avec l'Etat.

📍 1 passage du Pensionnat

☎ 03 87 92 07 77

🌐 www.stechretiennelasallestavold.fr

### SECOND CYCLE (LYCÉES)

#### LYCÉE POLYVALENT REGIONAL J.V. PONCELET - LYCÉE DES MÉTIERS DU TERTIAIRE

📍 11 rue des Anglais

☎ 03 87 93 94 95

🌐 www.lyceeponceletsaintavold.fr

#### LYCÉE DES MÉTIERS ET DES TECHNOLOGIES INNOVANTES CHARLES JULLY

📍 Rue Foch

☎ 03 87 29 30 20

🌐 www.lycee-charles-jully.fr

#### LYCÉE PROFESSIONNEL ET TECHNOLOGIQUE STE CHRÉTIENNE LA SALLE

Établissement Catholique sous contrat avec l'Etat.

📍 1 passage du Pensionnat

☎ 03 87 92 07 77

🌐 www.stechretiennelasallestavold.fr

### ENSEIGNEMENT PROFESSIONNEL (L.P.)

#### LYCÉE DES MÉTIERS ET DES TECHNOLOGIES INNOVANTES CHARLES JULLY

📍 Rue Foch

☎ 03 87 29 30 20

🌐 www.lycee-charles-jully.fr

#### LYCÉE PROFESSIONNEL ET TECHNOLOGIQUE STE CHRÉTIENNE LA SALLE

Établissement Catholique sous contrat avec l'Etat.

📍 5 rue Houllé

☎ 03 87 92 07 77

🌐 www.stechretiennelasallestavold.fr



### ENSEIGNEMENT SUPÉRIEUR

#### LYCÉE POLYVALENT REGIONAL J.V. PONCELET - LYCÉE DES MÉTIERS DU TERTIAIRE

📍 11 rue des Anglais

☎ 03 87 93 94 95

🌐 www.lyceeponceletsaintavold.fr

#### LYCÉE DES MÉTIERS ET DES TECHNOLOGIES INNOVANTES CHARLES JULLY

📍 Rue Foch

☎ 03 87 29 30 20

🌐 www.lycee-charles-jully.fr

#### LYCÉE PROFESSIONNEL ET TECHNOLOGIQUE STE CHRÉTIENNE LA SALLE

Établissement Catholique sous contrat avec l'Etat.

📍 5 rue Houllé

☎ 03 87 92 07 77

🌐 www.stechretiennelasallestavold.fr

#### INSTITUT UNIVERSITAIRE DE TECHNOLOGIE DE MOSELLE-EST (IUT DE MOSELLE-EST)

Le Département CHIMIE de Moselle-Est est une des composantes de l'Université de Lorraine.

📍 Département Chimie  
12 rue Victor Demange

☎ 03 72 74 98 50

🌐 www.iut-moselle-est.univ-lorraine.fr

### HÉBERGEMENT ET RESTAURATION POUR LES ÉTUDIANTS

#### RÉSIDENCE UNIVERSITAIRE "ROBERT SCHUMAN"

Dossier à demander à VIVEST.

📍 3 rue Lemire

☎ 09 77 42 57 57

#### RESTAURANT UNIVERSITAIRE à la résidence "Robert Schuman".

### SERVICES DE L'ÉDUCATION ET AUTRES ENSEIGNEMENTS

#### CENTRES DE FORMATION

##### A.P.E.I. DE MOSELLE (E.S.A.T. DE Brack)

📍 Rue de l'Illinois

☎ 03 87 91 10 64

🌐 www.apeimoselle.fr

##### A.F.P.A (ASSOCIATION DE FORMATION PROFESSIONNELLE POUR ADULTES)

📍 96 rue des Généraux Altmayer

☎ 39 36

🌐 www.afpa.fr

##### DISPOSITIF DE FORMATION INDIVIDUALISÉE - GRETA LORRAINE EST - LYCÉE CHARLES JULLY

📍 59 rue du Maréchal Foch

☎ 03 87 29 04 91

🌐 www.greta-lorraine.fr

### HOSPITALOR - GROUPE SOS

Institut de formation d'Aides-soignants

📍 15 rue Lemire

☎ 03 87 90 67 40

### SOUTIEN SCOLAIRE

Liste disponible à l'Office de tourisme

📍 28 rue des Américains

☎ 03 87 91 30 19

### CONSERVATOIRE MUNICIPAL DE MUSIQUE ET DE DANSE

📍 8b avenue Patton

☎ 03 87 91 19 52

### CENTRE D'INFORMATION ET D'ORIENTATION (C.I.O.)

📍 3 rue du Maréchal Foch

☎ 03 87 92 00 24

📧 ce.cio57-saintavold@ac-nancy-metz.fr

### CENTRE MÉDICO SCOLAIRE

📍 5 rue des Anglais

☎ 03 87 91 12 62

### ASSOCIATION DE PARENTS D'ENFANTS INADAPTÉS DE MOSELLE

📍 2 rue en Verrerie

☎ 03 87 93 91 30

### RESTAURANT D'ENFANTS

Les enfants des écoles publiques de Saint-Avold sont accueillis pour prendre leur repas de midi chaque jour sur les deux cuisines centrales d'Oderfang et de Lemire, ainsi que sur ses cantines satellites.

📍 Rue de l'Ermitage

☎ 03 87 92 02 57







# LA VIE LOCALE



© Clic's Photos Serge THOURET



## ANIMATIONS

### LES MARCHÉS

#### MARCHÉS HEBDOMADAIRES

- Place du marché et place St-Nabor
- Mardi et vendredi matin, de 8h à 12h

### LES BRADERIES

#### DES COMMERÇANTS NON-SÉDENTAIRES

2 braderies par an, les dimanches dans les rues du cœur de ville :

- En juin : le deuxième samedi du mois,
- En novembre : braderie de l'automne le premier samedi du mois.

#### DES COMMERÇANTS ET ARTISANS SÉDENTAIRES DE SAINT-AVOLD

- Fête Patronale : le dernier samedi du mois d'août.

### LES FÊTES FORAINES

D'une durée de 8 jours chacune, se déroulent en centre ville.

- Fête de la mi-carême en mars / avril
- Fête patronale fin août

## BANQUES

#### BANQUE POPULAIRE LORRAINE-CHAMPAGNE

- 2 place Saint-Nabor
- 03 54 22 10 00

#### BANQUE POSTALE

- 2 rue du Général de Gaulle
- 36 39

#### BNP PARIBAS

- 5 bis place Saint-Nabor
- 03 87 93 93 23

#### CAISSE D'ÉPARGNE

- 38 boulevard de Lorraine
- 03 56 23 23 77



#### C.I.C.

- 1 rue du Général de Gaulle
- 03 87 82 95 16

#### CRÉDIT AGRICOLE

- 31 place de la Victoire
- 03 87 00 32 41

#### CRÉDIT MUTUEL

- 9 avenue Clémenceau
- 03 87 82 95 05

#### L.C.L.

- 46 rue Hirschauer
- 03 87 93 95 21

#### SOCIÉTÉ GÉNÉRALE

- 60 rue Hirschauer
- 03 87 92 13 54

## CALENDRIER DES MANIFESTATIONS DE SAINT-AVOLD ET DE LA COMMUNAUTÉ D'AGGLOMÉRATION SAINT-AVOLD SYNERGIE

Edité chaque mois à 2 500 exemplaires par l'Office de tourisme de Saint-Avold Cœur de Moselle, ce calendrier est diffusé à l'Office de tourisme, dans les commerces naboriens, dans de nombreux lieux publics de Saint-Avold et de sa proche région. Ce dernier est également téléchargeable sur le site [www.saintavold-coeurdemoselle.fr](http://www.saintavold-coeurdemoselle.fr)

## CULTES

#### COMMUNAUTÉ DE PAROISSES DE SAINT-NABOR (SAINT-NABOR, HUCHET, JEANNE D'ARC, DOURD'HAL, WENHECK, MACHEREN, PETIT-EBERSVILLER, VALMONT, BASILIQUE)

- 5 rue de Gaulle
- 03 87 92 10 84
- [saintavold.catho.free.fr](http://saintavold.catho.free.fr)

#### PAROISSE PROTESTANTE

- 1b rue du Bleiberg
- 03 87 92 18 38

#### CULTE ISRAËLITE

- Place Saint-Nabor
- 03 87 91 10 86 - 06 21 20 11 38

## MÉDIAS

#### LE RÉPUBLICAIN LORRAIN

- 13 rue Poincaré Carré Mertzelle
- 03 87 29 68 73
- [www.republicain-lorrain.fr](http://www.republicain-lorrain.fr)
- [Irsaintavold@republicain-lorrain.fr](mailto:Irsaintavold@republicain-lorrain.fr)

#### TELEX

- 2 rue de la Paix 57200 SARREGUEMINES
- 03 87 98 25 00
- [www.telex.fr](http://www.telex.fr)
- [contact@telex.fr](mailto:contact@telex.fr)

#### RADIO SAINT-NABOR 103.2 FM STÉRÉO

- Rue Charles de Foucauld
- 03 87 92 99 99
- [www.radiosaintnabor.org](http://www.radiosaintnabor.org)

## TRANSPORTS

### LOCATIONS DE VOITURES

#### AVIS

- 14bis avenue du Général Patton
- 03 87 92 33 04
- [www.avis.fr](http://www.avis.fr)

#### EUROPCAR

- 7 avenue du Général Patton
- 03 87 92 15 64
- [www.europcar.com](http://www.europcar.com)

### TAXIS (STATION)

- Gare Routière Rue des Moulins
- 0 800 610 903

### S.N.C.F.

- 3635
- [www.sncf.com](http://www.sncf.com)

### TRANSVOLD

Bus de la Communauté d'Agglomération Saint-Avold Synergie

- Rue des Moulins
- 0 800 003 202
- [www.transavold.com](http://www.transavold.com)

### TRANSALLO

Service à la demande en complément des lignes de bus, transport pour les personnes à mobilité réduite. Informations au :

- 0 800 003 202

## STATIONNEMENT

Il est réglementé à SAINT-AVOLD. Vous trouverez tous les horodateurs dans presque toutes les rues du Centre Ville. Renseignements au bureau du stationnement, à la Police Municipale

- 1 place Saint-Nabor
- 03 87 91 06 47
- Du lundi au jeudi de 8h à 12h et de 14h à 17h30, le vendredi de 8h à 12h.

Pour la situation des parkings gratuits et payants en ville, voir page 35 le plan.





# BATI-T.P

Terrassement • Voirie • Conduite d'eau • Assainissement  
Réseaux • Fonçages • Enrobés • Pavés • Béton

21, rue de Brack - 57500 SAINT-AVOLD - Tél. 03 87 92 01 28  
Fax 03 87 92 19 90 - batitp.stavold@wanadoo.fr



[www.composite-park.fr](http://www.composite-park.fr)

[www.alpha-hydrogene.fr](http://www.alpha-hydrogene.fr)

## Au cœur de l'innovation

Accompagnement et développement d'entreprises

Montage de projets

Activités de commercialisation

Technologies et matériaux avancés

- Procédés
- Energie
- Composites
- Hydrogène

Route de Diesen - 57890 PORCELETTE - [contact@composite-park.com](mailto:contact@composite-park.com)

# LA RÉVISION

avcc  
**GARANTIE CONSTRUCTEUR  
PRÉSERVÉE**

La qualité

Le service

Les prix

PNEUMATIQUES  
EQUILIBRAGE  
GÉOMÉTRIE  
FREINS  
AMORTISSEURS  
VIDANGE  
SERVICES

SARL TOUT PNEU - 42 B avenue Foch - 57730 FOLSCHVILLER  
Tél. : 03 87 92 21 17 - [toutpneu@orange.fr](mailto:toutpneu@orange.fr)

Pas de stress, il y a point S !

### ADRESSES UTILES

A		B		C		D		E		F		G		H		I		J		K		L		M		N		O		P		Q		R		S		T		U																																																																																																																																																																																																																																			
001	A.P.E.I.	002	A.F.P.A.	003	Agora (I) - salle polyvalente	004	Archives départementales	005	Archives municipales	006	Ateliers municipaux	007	Basilique notre-dame de bon secours	008	Bibliothèque pour tous	009	Boulodrome - quartier huchet	010	Boulodrome - quartier Jeanne d'Arc	011	Boulodrome - quartier crusem	012	Camping «le Felsberg»	014	Centre aere d'Oderfang	015	Centre culturel Pierre Messmer	016	Centre d'action medico sociale précoce	017	Centre communal d'action sociale	018	Centre de loisirs Patrice Franck	019	Centre de loisirs UFTIC	020	Centre des finances publiques	021	Centre équestre	022	Centre médico-scolaire	023	Centre socio-culturel - quartier Carrière/Wenheck	024	Chambre funéraire «la Colombe»	025	Chambre funéraire «Saint-Nabor»	026	Champ de foire	027	Chapelle des comtes de Créhange	028	Chapelle St-Sebastien - quartier Dourd'hal	029	Chapelle Sainte Croix	030	Chapelle Sainte Trinite	031	Chêne des sorcieres	032	Cimetière - quartier Dourd'hal	033	Cimetière - quartier Jeanne d'Arc	034	Cimetière - nouvelle nécropole	035	Cimetière communal	036	Cimetière militaire franco-allemand	037	Cimetière militaire américain	038	Cinéma - salle Truffaut	039	City stade carrière	039	City stade Carrière/Montréal	040	City stade de Brack	041	City stade Faubourg	042	City stade Huchet	043	City stade Oderfang	044	City stade Val de l'Abbaye	045	City stade Wenheck	046	Clinique Saint Nabor	047	College la Carrière	048	Collee la Fontaine	049	College Sainte-Chrétienne La Salle	050	Communauté d'agglomération	051	Complexe nautique	052	Conservatoire municipal de musique et de danse	053	C.O.S.E.C.	054	Crématorium	055	École maternelle - boulevard de Lorraine	056	École maternelle de la Carrière	057	École maternelle Crusem	058	École maternelle Dourd'hal	059	École maternelle Huchet	060	École maternelle Jeanne d'Arc	061	École maternelle ronde	062	École maternelle Sainte-Chrétienne	063	École maternelle Wenheck I	064	École maternelle Wenheck II	065	Écotri (ancien carreau Ste-Fontaine)	066	Église neo-apostolique	067	Église - quartier Dourd'hal	068	Église - quartier Huchet (Saint-Joseph)	069	Église - quartier Jeanne d'Arc	070	Église - quartier Wenheck (Saint-Jean)	071	Église protestante - centre ville	072	Église protestante - quartier Jeanne d'Arc	073	Energis (régie municipale)	074	Espace Patton	075	Europort - centre regional de dedouanement	076	Foyer - espace jeunes Huchet	077	Foyer - quartier Jeanne d'Arc	078	Foyer Sylvain-Becker - quartier Dourd'hal	080	Funerarium	081	Gare routiere - maison de la mobilite	082	Gare S.N.C.F. (Hors plan)	083	Groupe scolaire - quartier Carrière	084	Groupe scolaire - quartier Huchet	085	Groupe scolaire - quartier Wenheck	086	Groupe scolaire - Dourd'hal	087	Groupe scolaire Pierre Frisch	088	Groupe scolaire - quartier Crusem	089	Groupe scolaire Sainte-Chrétienne	090	Gymnase collège la Fontaine	091	I.U.T.	092	Inspection Education Nationale - Circonscription de Saint-Avold Est	093	Institut de formation d'aides soignantes - Groupe SOS	094	Institut d'Éducation Motrice (I.E.M.)	096	Lycée Poncelet	097	Lycée technique Charles Jully	098	Lycée Sainte-Chrétienne La Salle	111	Office national des forêts	112	Orange (France Telecom) - agence commerciale	113	Parc municipal - aire de jeux	051	Piscine	040	Piste de bicross	010	Piste de «roller»	114	Plateau multisports Dourd'hal	053	Pole de chirurgie de l'Est	116	Pole emploi	117	Police nationale	118	Police municipale	119	Pompiers	120	Poste - centre ville	121	Poste - centre du courrier	122	Poste - agence postale communale centre commercial de la Carrière	123	Poste - quartier Huchet	124	Poste - quartier Jeanne d'Arc	107	Protection maternelle infantile (P.M.I.)	125	Radio Saint Nabor	105	Relais parents assistants maternels	126	Résidence du 3 <sup>ème</sup> age - les Platanes	127	Résidence universitaire	051	Salle des congres	128	Service des eaux	094	SESSAD (autisme)	129	Stade - quartier Huchet	130	Stade - quartier Jeanne d'Arc	131	Stade - quartier Carrière	040	Stade de Brack et gymnases	132	Stade Saint-Exupéry	133	Stade omnisports	134	Station d'épuration	135	Synagogue	081	Taxis	136	Tennis club	137	Terrain d'accueil des gens du voyage	138	Tribunal de proximité	107	Unité territoriale routiere

**ZONE BLEUE**  
Gratuit 15 minutes  
Durée limitée à 2h pour 1€

**ZONE ROUGE**  
Durée limitée à 7h30 pour 3€  
Saint-Nabor mensuel : 30€

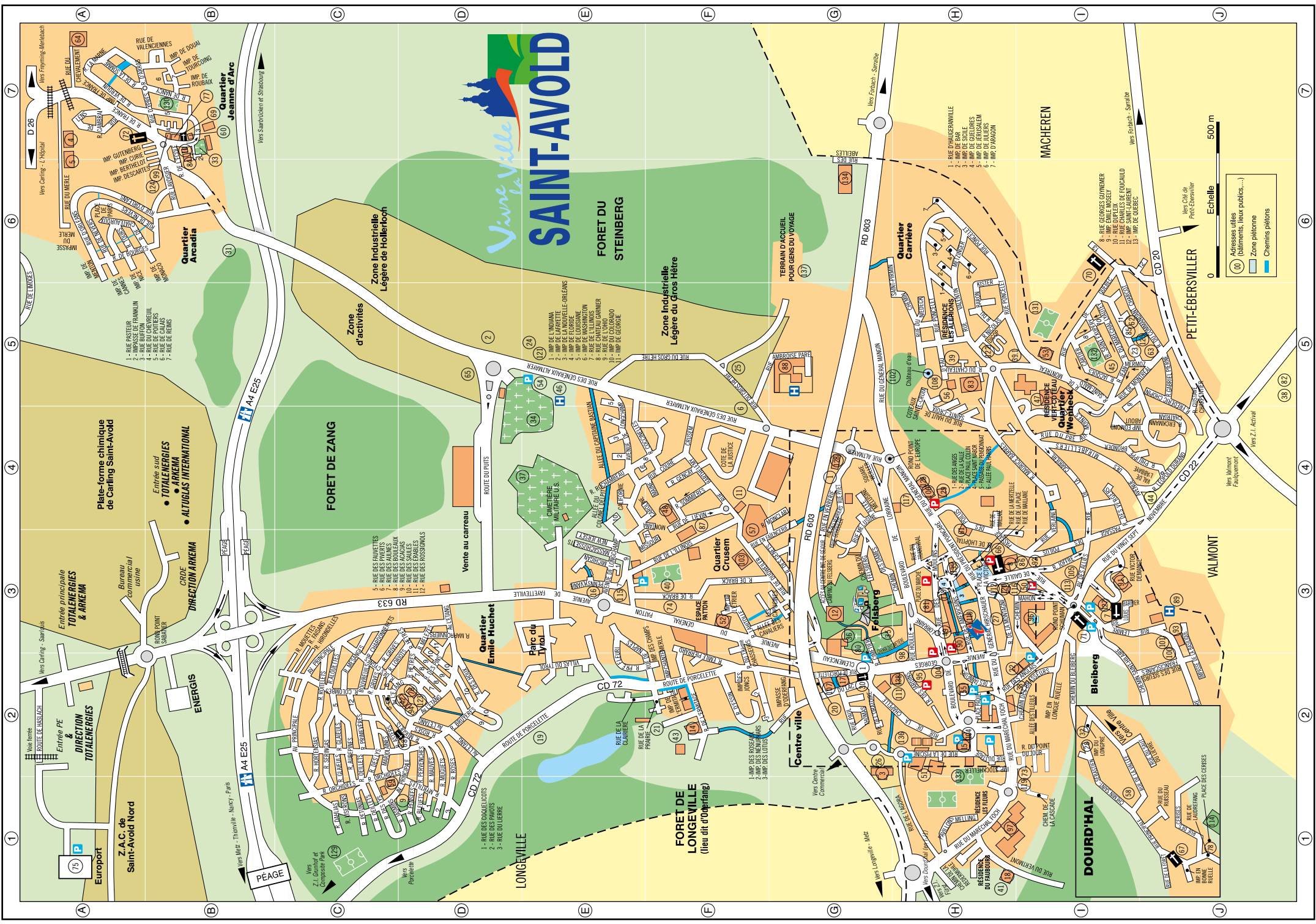
**ZONE ORANGE**  
Centre : Gratuit 15 minutes  
Durée limitée à 2h pour 120€

Hyper-centre (rues des Américains, Poincaré, de Gaulle et Hirschauer) :  
Gratuit 1h  
Durée limitée à 2h pour 120€

**ZONE VERTE**  
Gratuit 15 minutes  
Durée limitée à 7h30 pour 2€

**ABONNEMENT**  
Mensuel : 20€ / Trimestriel : 57€  
Annuel : 214€

**RIVERAINS**  
Mensuel : 10€ / Trimestriel : 28€  
Annuel : 106€



Vivre la ville  
**SAINT-AVOLD**

Plate-forme ébénique de Carling Saint-Avold

- Entrée sud
- TOTAL ENERGIES
  - ARKEMA
  - ALTUGLAS INTERNATIONAL

Z.A.C. de Saint-Avold Nord

CRUE DIRECTION ARKEMA

ENERGIS

FORET DE ZANG

Zone Industrielle Légère de Hollerbach

Zone d'activités

FORET DU STEINBERG

Zone Industrielle Légère du Gros Hêtre

FORET DE LONGEVILLE (lieu dit d'Oberfang)

Centre ville

Feisberg

MACHEREN

DOURD'HAL

Bleiberg

VALMONT

PETIT-EBERSVILLER

Echelle 0 500 m

- Adresses utiles (bâiments, lieux publics, ...)
- Zone piétonne
- Chemins piétons



# LE TOURISME



© Clic's Photos Serge THOURET



Située dans un écrin de verdure, Saint-Avold accueille le visiteur de la plus belle des façons.

Fière de son passé historique, elle s'enorgueillit de son riche patrimoine religieux : l'abbatiale Saint-Nabor, la basilique Notre-Dame de Bon Secours, les nombreuses chapelles et autres fontaines invitent à la découverte.

Le cimetière militaire américain, plus grand d'Europe pour la deuxième Guerre Mondiale, est un hommage à tous ces soldats qui se sont battus pour notre liberté. Les visites, témoins de notre respect et de notre gratitude, sont possibles tous les jours de 9h à 17h (sauf les 25 décembre et 1<sup>er</sup> janvier).

Ville d'avenir et cité dynamique, mais également ville commerçante, sportive et culturelle, Saint-Avold saura se faire aimer. Ville verte et fleurie ( \* \* \* \* ), Saint-Avold offre aux amoureux de la nature des centaines de kilomètres de circuits balisés pour se balader à pied, à VTT ou à cheval. Saint-Avold vous attend.

Venez la découvrir... ou la redécouvrir.

## L'OFFICE DE TOURISME - SAINT-AVOLD CŒUR DE MOSELLE

28 rue des Américains - B.P. 60041  
57502 Saint-Avold Cedex

03 87 91 30 19

contact@tourisme-saint-avold.fr

www.saintavold-coeurdemoselle.fr

Ouvert du lundi au vendredi de 9h30 à 12h et de 13h30 à 18h, le samedi de mai à septembre inclus de 10h à 12h30 et de 13h30 à 17h, l'Office de tourisme vous accueille toute l'année.



### VOUS TROUVEREZ À L'OFFICE DE TOURISME :

- des informations sur les associations, les manifestations, les loisirs, les hébergements, les administrations locales,
- des idées de sorties à la journée ou pour le week-end,
- une documentation complète pour organiser vos sorties et vos vacances (en France, en Allemagne, en Belgique ou au Luxembourg avec des cartes touristiques, listes d'hébergements...),
- une boutique avec livres (sur Saint-Avold et la proche région, circuits pédestres et VTT...), souvenirs, idées-cadeaux estampillées «Lorraine» ou «Saint-Avold», la bière de la brasserie artisanale du pays de Saint-Avold, des cartes postales, des affiches...
- des propositions de visites guidées pour les groupes.
- un accès wifi gratuit.
- de la billetterie pour certains spectacles.

L'Office de tourisme, un personnel à votre service, pour le rayonnement touristique de Saint-Avold et du Cœur de Moselle.

Situé en Cœur de Moselle, notre vaste territoire de compétence regroupe 4 intercommunalités : la Communauté d'Agglomération Saint-Avold Synergie, le District Urbain de Faulquemont, la Communauté de Communes du Warndt et la Communauté de Communes de la Houve et du Pays Boulageois, soit 116 communes et près de 120 000 habitants.

Riche de ses paysages variés, de son patrimoine architectural, de sa gastronomie traditionnelle, de ses habitants chaleureux et de son histoire passionnante, notre belle région saura captiver l'intérêt de chacun.

## HÉBERGEMENTS DE TOURISME ET RESTAURATION SUR LE TERRITOIRE DE LA CASAS

Classements au 1<sup>er</sup> janvier 2022 et membres de l'Office de Tourisme.



Logis de France



Gîtes de France



CLÉVACANCES

### CAMPING

#### CAMPING «LE FELSBERG»

Rue en Verrerie  
57500 SAINT-AVOLD

03 87 92 75 05

cis.stavold@wanadoo.fr

Ouvert toute l'année.

Au sommet de la colline boisée du Felsberg se trouvent :

- Un camping.
- Une base VTT, point de départ de 6 circuits à la découverte des forêts naboriennes.

### CHAMBRES D'HÔTES

#### M. ET MME VION « Dôme aux oiseaux insolite »

Les 2 Granges - 23 rue Nationale  
57660 BERIG-VINTRANGE

03 87 05 03 84 - 06 28 92 11 31

les2granges.wixsite.com/monsite/

#### MME ALLIEVI Annick « Le domaine des Prés »

18 rue Grand Pré  
57730 LACHAMBRE

06 33 24 31 89

ledomainedespres.fr

#### MME CATTANI Anne « Au Presbytère »

22 rue Alphonse Grosse  
57340 RACRANGE

03 87 86 22 64 - 06 52 63 35 13

aupresbytere.eu

### LOCATIONS DE VACANCES

#### M. ET MME VION Gîte « Les 2 granges »

23 rue Nationale  
57660 BERIG-VINTRANGE

03 87 05 03 84 - 06 28 92 11 31

les2granges.wixsite.com/monsite/

#### MME WEBER Armelle Gîte « La Lorraine »

10 impasse des Jardins  
57730 FOLSCHVILLER

06 83 35 38 44

#### M. WETTA

##### Gîte « Le Cocon Nocturne »

36 lotissement du Ruisseau  
57730 MACHEREN

06 25 39 63 96

www.le-cocon-nocturne.com

#### M. EGLOFF Jean-Luc Gîte « Les Hortensias »

1 rue du Lierre  
57500 SAINT-AVOLD

03 87 92 94 05 - 06 86 00 30 58

gite-les-hortensias.weebly.com

#### M. HAP Fabien Meublé résidence les Fleurs

Impasse les Fleurs  
57500 SAINT-AVOLD

06 08 74 52 67

#### KOSY APPART HOTEL

Résidence 7<sup>ème</sup> Art - 2 rue Mangin  
57500 SAINT-AVOLD

03 87 97 24 79

www.kosy-apparthotels.com

#### M. SCHWEITZER Nicolas

36 rue Principale  
57500 SAINT-AVOLD

03 87 92 11 96 - 06 71 63 04 19

#### MME VIEILLIARD Dominique « Santa Foa »

2 rue du Transvaal  
57500 SAINT-AVOLD

06 72 68 12 35

### HÔTEL

#### ROI SOLEIL PRESTIGE ★★★★★

45 avenue Patton  
57500 SAINT-AVOLD

03 87 90 91 92

www.hotel-roi-soleil.com

### HÔTELS-RESTAURANTS

#### NOVOTEL ★★★★★

Avenue de Fayetteville - RD 633  
57500 SAINT-AVOLD

03 87 92 25 93

www.novotel.com

#### CAMPANILE ★★★

53 avenue Patton  
57500 SAINT-AVOLD

03 87 29 04 04

www.campanile.com/fr

#### LA CLAIRE FORÊT ★★★

Allée de la Claire Forêt  
57340 MORHANGE

03 87 05 83 40

#### L'EUROPORT ★★★

Zone Europort - R.N. 33  
57500 SAINT-AVOLD

03 87 91 35 00

hotel-de-l-europort.webnode.fr

#### HÔTEL DE PARIS ★★★

45 rue Hirschauer  
57500 SAINT-AVOLD

03 87 92 19 52

www.hotel-st-avold.fr

### RESTAURANTS

#### L'INDUS

2 rue de la Libération  
57660 LIXING-LÈS-SAINT-AVOLD

03 87 92 61 88

#### BK KEBAB

28 rue de L'Hôpital  
57340 MORHANGE

03 87 41 83 29



#### BRASSERIE DE LA REP

15 place de la République  
57340 MORHANGE  
03 87 86 12 40

#### EFES KEBAB 64

42 rue Poincaré  
57340 MORHANGE  
03 72 69 11 05

#### KEBAB LES ANDALOUSES

5 rue du Général de Castelnau  
57340 MORHANGE  
03 87 86 44 01

#### Ô FIL DU TEMPS

19 rue des Jardins  
57340 MORHANGE  
03 87 86 40 14

#### LE PETIT SAÏGON

Avenue Georges Pompidou  
57340 MORHANGE  
06 61 11 04 41

#### PIZZERIA PIPPO

70 rue du Président Poincaré  
57340 MORHANGE  
03 87 86 12 82

#### SALON DE THÉ AU RENDEZ-VOUS

50 rue Poincaré  
57340 MORHANGE  
03 87 05 11 11

#### SALON DE THÉ DAUFFER

31 rue du Général Passaga  
57340 MORHANGE  
03 87 86 33 25

#### T'CHITCHO PIZZAS

27 place de la République  
57340 MORHANGE  
03 87 86 19 64

#### VILLA ROMA

140 rue du Président Poincaré  
57340 MORHANGE  
09 84 51 47 65

#### AU RELAIS D'ALSACE

2 rue de Saint-Avold  
57890 PORCELETTE  
03 87 93 02 68  
[www.restaurant-porcelette.fr](http://www.restaurant-porcelette.fr)

#### L'ATELIER DU RENARD

15 rue de la Piscine  
57500 SAINT-AVOLD  
03 87 00 51 39

#### L'AUBERGE DE LA FORÊT

78 rue Mangin  
57500 SAINT-AVOLD  
03 87 04 12 54

#### LA BATISSE 2

1 passage des Poilus  
57500 SAINT-AVOLD  
03 87 29 92 04

#### LE BISTRO DE MARIO

16 avenue Clémenceau  
57500 SAINT-AVOLD  
03 87 81 38 21

#### CHEZ ERDO

65 Rue Poincaré  
57500 SAINT-AVOLD  
06 43 86 88 04

#### COUP D'GRISOU

5 rue des Anglais  
57500 SAINT-AVOLD  
03 55 15 24 00

#### LA COUSCOUSIÈRE

63 rue Hirschauer  
57500 SAINT-AVOLD  
03 87 91 25 60

#### GALOPAIN

5 rue des Anges  
57500 SAINT-AVOLD  
03 87 91 21 30

#### METS ENVIES

7 rue Mangin  
57500 SAINT-AVOLD  
03 87 04 81 61

#### LE QUATRE

4 place de la Victoire  
57500 SAINT-AVOLD  
03 87 00 02 55

#### QUEEN'S CAFÉ

12 place de la Victoire  
57500 SAINT-AVOLD  
03 87 91 04 50

#### SIDE ONE CAFÉ

75 rue Hirschauer  
57500 SAINT-AVOLD  
09 73 10 78 65

#### TOKYO SUSHI

63 rue Poincaré  
57500 SAINT-AVOLD  
03 87 91 50 95

Un guide touristique plus complet est à votre disposition sur demande à l'Office de tourisme ou sur le site [saintavold-coeurdemoselle.fr](http://saintavold-coeurdemoselle.fr)



Nouveauté  
2022



# JEU DE PISTE OUTDOOR

Un voyage dans le temps sur le thème de la Seconde Guerre Mondiale, rempli d'énigmes vous attend sur le territoire Cœur de Moselle. Partez en famille ou entre amis pour un périple insolite, à la recherche d'indices laissés par un soldat américain qui vous aideront à retrouver le trésor perdu. Une aventure ludique et culturelle sur le terrain, avec une immersion virtuelle.



## Comment ça marche ?

- 1 - Rendez-vous sur le site [saintavold-coeurdemoselle.fr](http://saintavold-coeurdemoselle.fr) ou directement à l'Office de tourisme de Saint-Avold
- 2 - Choisir le parcours souhaité Nord / Sud, ou les 2
- 3 - Acheter le code qui permettra de lancer la partie
- 4 - Faites le plein de bonne humeur, c'est parti pour l'aventure !

Prix : 1 Parcours : 25 € - 2 Parcours : 40 €

**À la fin de votre enquête, n'oubliez pas qu'une partie du trésor vous revient. Alors rendez-vous à l'Office de tourisme au 28 rue des Américains à Saint-Avold !**



# LES LOISIRS ET ASSOCIATIONS



## SPORTS ET ANIMATIONS

### HÔTEL DE VILLE

📍 36 boulevard de Lorraine - BP 10019  
57501 SAINT-AVOLD cedex

☎ 03 87 91 10 07

🌐 www.saint-avold.fr

### LE SERVICE JEUNESSE SPORTS ET VIE ASSOCIATIVE DE LA VILLE PROPOSE :

#### ■ MERCREDIS SPORTS ET SPORTS ADOS

Dispositifs permettant aux enfants âgés de 6 à 15 ans de s'initier à diverses activités sportives.

- 🕒 Les mercredis de l'année scolaire (de septembre à juin)

**Objectif :** faire découvrir un maximum de sports aux enfants et les orienter ensuite vers le club naborien de leur choix.

#### ■ LE PASS'JEUNESSE

Permet aux jeunes âgés de 8 à 14 ans de pratiquer diverses activités physiques.

- 🕒 Chaque période de vacances scolaires.

#### ■ CAP SPORT AVENTURE

Deux accueils de loisirs sont organisés sur le thème des sports et de la nature pour les enfants âgés de 8 à 14 ans.

- 🕒 Au cours de l'été

#### ■ MOSELLE JEUNESSE

Permet aux adolescents de 11 à 17 ans de mettre en place des projets pour les jeunes isolés, les jeunes talents et les jeunes engagés. Dispositif en partenariat avec le Conseil Départemental.

#### ■ UN CENTRE AÉRÉ À ODERFANG

Pour les enfants de 6 à 11 ans inclus,

- 🕒 Pendant les vacances uniquement.

#### ■ DES ESPACES JEUNES

Des animateurs diplômés proposent des activités sportives, culturelles, ludiques et de loisirs pour les jeunes de 6 à 17 ans.

- 📍 Dans les quartiers Faubourg, Huchet et Jeanne d'Arc
- 🕒 Du lundi au vendredi de 16h à 18h, et le mercredi en journée.



### PARC MUNICIPAL

Espace de jeux pour enfants de 1 à 6 ans

- 📍 Rue Joffre / Avenue des Alliés
- 🕒 Ouvert tous les jours :
  - de 10h à 17h (janvier, février, novembre et décembre),
  - de 10h à 18h (mars, avril et octobre),
  - de 10h à 19h (mai et septembre),
  - de 10h à 20h (juin, juillet et août).

Kiosque avec animation le dimanche après-midi durant la période estivale. Petite restauration sur place.

### COMPLEXE NAUTIQUE

- 📍 Rue de la Piscine
- ☎ 03 87 92 02 98
- 🌐 www.agglo-saint-avold.fr

### ■ HORAIRES D'OUVERTURE DE LA PISCINE

- 🕒 Hors vacances scolaires
- Lundi : de 12h à 13h30 et de 16h à 19h
- Mardi : de 12h à 13h30 et de 16h à 19h
- Mercredi : de 12h à 19h (accès au petit bassin à partir de 13h30)
- Jeudi : de 12h à 13h30 et de 16h à 19h
- Vendredi : de 12h à 13h30 et de 16h à 19h
- Samedi : de 14h30 à 18h30
- Dimanche : de 8h à 12h

### ■ PISCINE D'ÉTÉ

- 🕒 De mi-juin à fin août.
- Ouverture des bassins extérieurs tous les jours, y compris les jours fériés, de 10h à 19h.

## LES ÉQUIPEMENTS SOCIO-CULTURELS

### LE CENTRE CULTUREL PIERRE MESSMER

- 📍 1 rue de la Chapelle
- ☎ 03 87 91 08 09
- 📧 centre.culturel@saint-avold.fr
- 🌐 www.cc-pierremessmer.fr

### ■ UNE SALLE DE SPECTACLE DE 800 PLACES

- 🕒 Accueil du public et billetterie du lundi au jeudi de 8h à 12h et de 13h45 à 17h30, vendredi de 8h à 12h et de 14h à 17h30

### ■ UN CINÉMA : LA SALLE FRANÇOIS TRUFFAUT

- Salle de 160 places classée « Art et Essai »
- 🕒 Mercredi, jeudi et vendredi à 20h cinéma Art et Essai, samedi à 20h et dimanche à 17h cinéma grand public...
- 🌐 Programmation : www.cc-pierremessmer.fr

### ■ UNE MÉDIATHÈQUE (1<sup>ER</sup> ÉTAGE)

- Livres, périodiques, CD, DVD, salle d'étude et de recherche.
- ☎ 03 87 91 13 46
- 📧 mediatheque@saint-avold.fr
- 🌐 saintavold.bibenligne.fr
- 🕒 Mardi et jeudi de 15h à 17h30, mercredi de 10h à 12h et de 14h à 17h30, vendredi de 10h à 12h et de 15h à 17h30

### LE CONSERVATOIRE MUNICIPAL DE MUSIQUE ET DE DANSE

- 📍 8b avenue Patton
- ☎ 03 87 91 19 52
- 🕒 Ouverture des bureaux : du lundi au vendredi de 8h à 12h et de 13h30 à 16h30.

## LA M.J.C.

Maison des Jeunes et de la Culture

- 📍 1 rue de la Chapelle et 13 avenue Clémenceau
- ☎ 03 87 92 23 83
- 🌐 www.mjcsaintavold.com
- 🕒 Ouverture des bureaux : du lundi au jeudi de 9h à 12h et de 14h à 18h et le vendredi de 9h à 12h.

## CULTURE ET BIBLIOTHÈQUE POUR TOUS

- 📍 9 rue du Général de Gaulle
- ☎ 03 87 91 10 53
- 📧 bptstavold@orange.fr
- 🌐 www.bptstavold.com

### 🕒 Année scolaire :

- Mardi de 9h à 11h
- Mercredi de 14h30 à 16h30
- Jeudi de 16h à 18h
- Vendredi de 9h à 11h
- Samedi de 9h à 11h

### 🕒 Vacances scolaires d'été :

- Vendredi et samedi de 9h à 11h



## LOISIRS

### BOWLING CENTER

Bowling, laser megazone, jeux...

- 📍 94 rue des Généraux Altmayer
- ☎ 03 87 82 63 62
- 🌐 www.bowlingcenter57.fr

### COCO PARK

Aire de jeux intérieure pour enfants de 0 à 12 ans (manèges, toboggans, karting...)

- 📍 78 rue des Généraux Altmayer
- ☎ 06 03 76 00 40
- 🌐 www.cocopark.fr

### SUPER JUMP TRAMPOLINE PARK

Parc à trampolines pour les 8 à 88 ans

- 📍 86 rue du Maréchal Foch
- ☎ 06 65 48 95 80
- 🌐 www.superjump57.fr



## ASSOCIATIONS SPORTIVES

f : associations disposant d'une page Facebook active

ACTIVITÉ	ASSOCIATION	SIÈGE SOCIAL	PRÉSIDENT
Activités multiples	CLUB LOISIRS ACTIVITÉS AQUATIQUES DE SAINT-AVOLD (C.L.A.S.A.) (aquagym, aqua body, natation, gymnastique, marche, danse) www.claasaint-avold.jimdo.com	Maison des Associations Rue de Dudweiler	M. R. BACH ☎ 06 70 02 74 34
	MAISON DES JEUNES ET DE LA CULTURE (M.J.C.) (arts martiaux, gymnastique, danse, yoga, tai chi, capoeira) www.mjcsaintavold.com	1 rue de la Chapelle ☎ 03 87 92 23 83	Directeur : M. P. JONCQUEL f
	CLUB CŒUR ET SANTÉ (marche, gymnastique, yoga) coeursante57500@outlook.fr www.coeursante-saint-avold.fr	Maison des Associations Rue de Dudweiler	M. P. WEISS ☎ 06 85 21 72 73 f
Activités aquatiques	CERCLE NAUTIQUE DE SAINT-AVOLD ☎ 03 87 92 36 73 www.cnsaintavold.com	Stade Nautique Rue de la piscine cercle-nautique-st-avold@wanadoo.fr	M. O. MALECKI ☎ 06 32 15 35 70 Secrétaire : Mme BOUILLLOT ☎ 06 51 52 73 25 f
	CLUB D'ACTIVITÉS SUBAQUATIQUES "ARGONAUTE" (plongée en scaphandre autonome, apnée, tir sur cible et nage avec palmes). www.club-argonaute.fr	Maison des Associations Rue de Dudweiler	M. R. BOUR ☎ 06 89 27 19 54 president@club-argonaute.fr
Aéronautisme	AÉRO CLUB DE ST-AVOLD	20 rue des jardins 57510 HILSPRICH	M. D. HAAS ☎ 06 74 95 45 53 dom.haas@free.fr
Arts martiaux	JUDO CLUB SAINT-AVOLD ET DISCIPLINES ASSOCIÉES aikido/iaï do/judo/jujitsu/karaté/kendo/kyudo judoclubstavitoldtda@gmail.com	Complexe sportif de Brack Dojo Bruno-Gawronski Avenue Patton	M. J. LEININGER ☎ 06 50 53 75 89 f Contact : M. D. ROTH ☎ 06 10 92 34 01
	TAE KWON DO HAPKIMUNDO KWAN	Maison des Associations Rue de Dudweiler thksaintavold@gmail.com	M. Y. CASADESSUS ☎ 06 89 36 37 60 f
Athlétisme	ATHLÉTIQUE CLUB DE SAINT-AVOLD (A.C.S.A.) www.acsa.athle.com	Stade municipal 38 bis rue Foch	M. M. SCHMIDT ☎ 06 47 55 37 90 f marcelschmidt@sfr.fr
Badminton	BADMINTON CLUB DE SAINT-AVOLD www.bcsa57.blogspot.fr	Gymnase du centre Rue du Général de Gaulle bcsabad@gmail.com	M. J. KIEFFER ☎ 06 38 31 03 34 f
Basket	LONGEVILLE ET SAINT-AVOLD BASKET www.lsbasket.fr	13 impasse Sainte Geneviève 57730 FOLSCHVILLER communication.lsb@gmail.com	M. P. ZIMMERMANN ☎ 06 81 97 29 54 f
Billard	CENTURY CLUB (SNOOKER) www.snookersaintavold.com	Maison des Associations Rue de Dudweiler ☎ 03 87 82 71 86	M. S. OCHOISKI ☎ 06 83 67 14 79
	CERCLE DE BILLARD DE SAINT-AVOLD (français et carambole) www.cerclebillardavold.e-monsite.com	Maison des Associations Rue de Dudweiler ☎ 09 83 65 45 07	M. P. HOFFEL ☎ 06 06 44 46 85 f
Boules	AVENIR BOULISTE	Boulodrome Avenue Principale	M. A. MANCHON ☎ 03 87 92 63 26
Boxe	BOXING CLUB DE SAINT-AVOLD (Boxe anglaise)	Tribune du Stade Municipal pili.pietro.42@gmail.com	Mme N. PILI ☎ 06 11 55 20 82 f
Bridge	BRIDGE CLUB DE SAINT-AVOLD	32 rue du Gros Hêtre	M. R. TONNELIER ☎ 03 87 93 78 20

ACTIVITÉ	ASSOCIATION	SIÈGE SOCIAL	PRÉSIDENT
Canin (sport)	TRAINING CLUB CANIN DE SAINT-AVOLD	B.P. 10291 57508 SAINT-AVOLD Cedex	M. E. DEBS ☎ 06 62 08 55 54 f emmanuel.debs@laposte.net
Course sur route	LES FOULÉES NABORIENNES www.foulees-naboriennes.e-monsite.com	Stade Municipal	M. W. WEYRATH ☎ 03 87 92 41 26
Cyclisme	UNION CYCLISTE DU BASSIN HOULLER (U.C.B.H.)	Maison des Associations Rue de Dudweiler ucbh.saintavold@gmail.com	M. J. GERARD Contact : M. J.-C. KELLER f ☎ 06 83 65 88 55
Cyclotourisme	CYCLO CLUB www.cycloclub-stavold.org	Maison des Associations Rue de Dudweiler	M. M. GASPARY ☎ 06 70 39 31 47 marc.gaspary@orange.fr
Danse	ASSOCIATION PRESTIGE DANSE (dances pour adulte tous types de dances) www.cours-dances.fr	72 rue Altmayer	M. L. CHENOT ☎ 06 61 74 88 81 contact@cours-dances.fr
	CONSERVATOIRE DE MUSIQUE ET DE DANSE	Avenue Patton ☎ 03 87 91 19 52	Directeur : M. P. ADOLPHE
Équitation	CULTIVA LA VIDA	Maison des Associations Rue de Dudweiler	Mme R. FERNANDEZ BARTH ☎ 06 61 72 01 33 rebeccabarth@hotmail.fr
	ÉCOLE D'ÉQUITATION www.ecole-equitation-saint-avold.simplesite.com	Rue de l'Ermitage ☎ 03 87 92 24 24	Mme M. HANESSE equisaint2@wanadoo.fr f
Escrime	CERCLE D'ESCRIME DE SAINT-AVOLD	30 passage des Poilus cestavold@gmail.com	M. C. MARIAZZI ☎ 06 40 56 80 17 f
Football	ASSOCIATION SPORTIVE DE JEANNE D'ARC (A.S.J.A.)	Stade Marcel Lux saintavoldjeannedarc.as@moselle.lge.fr	M. J. PRIBOSEK ☎ 06 29 62 43 37 f
	HUCHET A.C. FOOT	Club House Rue des Pétunias	Mme. C. CHERY ☎ 06 87 39 35 46 claudia.chery@me.com
	J.S. CARRIÈRE/WENHECK	Club House Stade Carrière wenheck.js@moselle.lge.fr	M. N. EL MAHDRI f ☎ 06 67 87 34 44
Gymnastique	ÉTOILE NABORIEUNE	Club House Stade Municipal ☎ 03 87 92 00 13 etoilenaborienne@orange.fr	M. M. UCURLU f ☎ 06 75 06 59 38
	T.G.A. LA NABORIEUNE (Trampoline, Gymnastique, Acrosport)	Gymnase du Wenheck Contact : M. J. RONGIER ☎ 06 36 95 45 22 tga.la.naborienne@gmail.com	Mme P. HAUS ☎ 06 06 46 32 39
Gymnastique rythmique	CLUB NABORIEN DE GYMNASTIQUE RYTHMIQUE	Complexe Sportif de Brack club.gr.saintavold@orange.fr	Mme M. BERTHELIER f ☎ 06 15 26 97 97
Handball	ÉCOLE DE HANDBALL DE SAINT-AVOLD	5 rue de Lelling 57730 FOLSCHVILLER	M. BAUER f ☎ 06 27 70 20 42 (secrétaire)
Handisport	CLUB HANDISPORT LES LIONS SAINT-AVOLD	Gymnase Coscec - Rue Poncelet Courrier : 7 impasse des Hêtres 57460 BEHREN-LES-FORBACH club.handisport.les.lions.57@gmail.com	M. M. VESENTINI f ☎ 06 80 40 64 85



## ASSOCIATIONS SPORTIVES (SUITE)

ACTIVITÉ	ASSOCIATION	SIÈGE SOCIAL	PRÉSIDENT
<b>Marche</b>	CLUB VOSGIEN DE SAINT-AVOLD www.clubvosgien-stavold.fr	Camping Le Felsberg	M. G. FAUST ☎ 06 60 23 55 48
<b>Moto</b>	MOTO CLUB COW RIDERS www.cow-riders.fr	13 avenue Clémenceau	M. P. SCHWARZ ☎ 06 78 17 85 50 📧 president.mcowriders@gmail.com
	MOTO TEAM SAINT-NABOR	2 rue des Pavots 📧 moto.team.sn@gmail.com	M. L. KLEMM ☎ 06 70 72 73 13
	ASSOCIATION MOTOS CUSTOMS TOUTES CYLINDRÉES	Route de Carling 📧 amtc@outlook.fr	M. J. ZIMMER ☎ 06 17 80 67 76
<b>Natation</b>	CERCLE NAUTIQUE DE SAINT-AVOLD ☎ 03 87 92 36 73 www.cnsaintavold.com	Stade Nautique Rue de la Piscine 📧 cercle-nautique-st-avold@wanadoo.fr	M. O. MALECKI ☎ 06 32 15 35 70 Secrétaire : Mme BOUILLOT ☎ 06 51 52 73 25
<b>Parcours sportif</b>	NABOR FUN	48 passage des Poilus	M. A. DENNY 📧 alfred.denny@wanadoo.fr
<b>Pétanque</b>	HUCHET PÉTANQUE CLUB	Espace Jeunes Huchet Avenue de l'Étang	M. G. AUBURTIN ☎ 06 71 10 96 73 📧 fabienne311257@gmail.com
	PÉTANQUE LA TRIPLETTÉ	Club House Rue de l'École ☎ 03 87 04 58 89	M. T. BUSCA ☎ 07 51 62 29 48
<b>Remise en forme</b>	HALTER'NATIVE	29 rue de Brack	M. L. HAUSER ☎ 06 77 80 80 55
<b>Rugby</b>	RUGBY CLUB NABORIEN	15 rue de l'Illinois 📧 secretariat.rtc@gmail.com	M. R. CABANSKI ☎ 07 85 60 99 39
<b>Tai Bo</b>	TAI BO SAINT-AVOLD	6 cité Mélusine	Mme A. FREYTAG Contact : M. A. AKROUM ☎ 06 25 22 56 74 📧 azziz.akroum@orange.fr
<b>Tennis</b>	TENNIS CLUB DE SAINT-AVOLD (TECSA) club.fft.fr/tecsa.st.avold	Rue de la Piscine ☎ 03 87 92 99 51 📧 tecsa@fft.fr	M. H. STEINMETZ ☎ 06 26 80 43 93
<b>Tennis de table</b>	CERCLE DE TENNIS DE TABLE	Complexe Sportif de Brack ☎ 03 87 94 59 53	M. C. MISTLER ☎ 06 81 99 16 94
<b>Triathlon</b>	TRIATHLON CLUB DE SAINT-AVOLD www.triathlonsaintavold.fr	Maison des Associations Rue de Dudweiler 📧 contact@triathlonsaintavold.fr	M. J.-M. WORMS ☎ 06 52 68 54 68
<b>Volley ball</b>	A.S. VOLLEY BALL LOISIRS 57	2 rue Chopin	Section St-Avold : M. J.-J. JOZEFIAK ☎ 06 16 96 01 74 📧 jeanjacques.jozefiak@aol.com

## ASSOCIATIONS MUSICALES

ASSOCIATION	SIÈGE SOCIAL	PRÉSIDENT
LES BLEUETS NABORIENS	École Pierre Frisch Rue de Gaulle	M. J.-P. HENRION ☎ 09 67 25 35 30 📧 jean-paul.henrion57@orange.fr
AUX CHOEURS DES NOTES	Hôtel de Paris 45 rue Hirschauer	Mme A. WAWRZYNIAK ☎ 06 28 67 51 88
CHORALE SAINTE-CÉCILE	Foyer Jeanne d'Arc Rue Buffon	M. G. AMBLARD ☎ 06 08 77 62 81 📧 gillesamblard@wengelsbach.fr
HARMONIE DE SAINT-AVOLD	Local : Rue de Dudweiler Contact : M. L. POULIN ☎ 06 87 49 16 58	M. A. JAEGER
M.J.C. MAISON DES JEUNES ET DE LA CULTURE www.mjcsaintavold.com	1 rue de la Chapelle ☎ 03 87 92 23 83	Directeur : M. P. JONQUEL
PSALLETTE GRÉGORIENNE	9 rue de Gaulle	Mme C. BONDINE ☎ 06 12 83 87 69
UNION CHORALE CONCORDIA	9 rue de Gaulle	M. P. ADOLPHE ☎ 06 30 20 64 18

## ASSOCIATIONS CULTURELLES

ASSOCIATION	SIÈGE SOCIAL	PRÉSIDENT
APPRENDS-MOI TA LANGUE	23 rue Crusem 📧 apprends-moitlangue@outlook.fr	Mme A. JRAD-ABDELAZIZ ☎ 07 86 64 31 30
CERCLE GÉNÉALOGIQUE DE SAINT-AVOLD ET ENVIRONS	28 rue des Américains 📧 genestavold@sfr.fr 📧 genestavold-cg1@sfr.fr	M. J.C. KLEIN ☎ 03 87 83 99 84
CULTURE ET BIBLIOTHÈQUE POUX TOUS www.bptsaintavold.com	9 rue de Gaulle ☎ 03 87 91 10 53	Mme M. ROGER
RADIO SAINT-NABOR (103.2 FM STÉREO) www.radiosaintnabor.org	Rue Charles de Foucauld ☎ 03 87 92 99 99	M. R. BERRAR ☎ 06 77 45 17 66
SOCIÉTÉ D'HISTOIRE DU PAYS NABORIEN (S.H.P.N.) www.shpn.fr	28 rue des Américains ☎ 03 87 91 13 59	M. P. FLAUS
UNIVERSITÉ DU TEMPS LIBRE PAUL VERLAINE (METZ)	Centre Culturel 1 rue de la Chapelle ☎ 03 72 74 06 61	Déléguées : Marine DUHOUX & Mélissa ZAÏRI





## ASSOCIATIONS FRANCO-ÉTRANGÈRES

ASSOCIATION	SIÈGE SOCIAL	PRÉSIDENT
ASSOCIATION ALGÉRIENNE EN MOSELLE-EST	177 avenue Raymond Poincaré 57800 FREYMING-MERLEBACH @ aame.facame57@gmail.com	M. M. BOUSSAID ☎ 06 83 15 19 39 - 03 87 84 04 83
ASSOCIATION CULTURELLE SOCIOCULTURELLE ALGÉRIENNE DE SAINT-AVOLD	11B rue du Commandant Charcot	M. H. BOUKAROUBA @ mosquee.saint.avold57@gmail.com
ASSOCIATION DES TRAVAILLEURS MAGHREBINS DE FRANCE	Maison des Associations Rue de Dudweiler ☎ 03 87 92 30 53	M. N. BATLANI
ASSOCIATION LA CARRIÈRE AMBASSADORS	Collège la Carrière 56A rue de la Carrière	Mme M.-T. MULLER ☎ 03 87 29 07 15 @ marietheresemuller@orange.fr
FRANCE/ÉTATS-UNIS LORRAINE	NOVOTEL Avenue de Fayetteville - RD 633 @ france.etatsunis.lorraine@orange.fr	M. J.-P. SCHOBERT ☎ 06 88 71 50 41 Courrier : 14 rue de Boulay 57880 HAM-SOUS-VARSBERG
PATRONATO ACAI ENAS	32 rue Mangin ☎ 03 87 81 07 47 @ acaieuropa@aol.com	Mme S. PITRONACI
ROSAIRE POLONAIS	Foyer Jeanne d'Arc Rue Buffon	Mme M.-J. WALINSKI ☎ 03 87 04 60 35
VÉTÉRANS POLONAIS LVP	Maison des Associations Rue de Dudweiler Courrier : M. et Mme PAWLAK 1 rue Jacques Prévert, apt 15 57520 GROSBLIEDERSTROFF	M. T. GRZESKOWIAK Contact : Mme A. PAWLAK ☎ 06 64 18 83 09 @ annpat03@gmail.com

## ASSOCIATIONS PATRIOTIQUES

ASSOCIATION	SIÈGE SOCIAL	PRÉSIDENT
AMICALE DES ANCIENS DU GÉNIE ET DES TRANSMISSIONS SAINT-AVOLD ET ENVIRONS	16 rue de l'Église 57660 LIXING-LES-ST-AVOLD	M. L. FRIEDRICH ☎ 03 87 90 92 87
AMICALE DES ANCIENS DE LA MARINE DE SAINT-AVOLD ET ENVIRONS ANCIENS MARINS, MARINS ANCIENS COMBATTANTS (AMMAC)	Maison des Associations Rue de Dudweiler Courrier : 2 impasse Paul Cézanne 57730 FOLSCHVILLER	M. M. MICK Contact : M. C. DUPILLE (trésorier) ☎ 06 10 66 31 51 @ ammac.stavold57@hotmail.com
AMICALE DES ANCIENS PARAS DE SAINT-AVOLD ET ENVIRONS	Maison des Associations Rue de Dudweiler	M. F. GOLDNER ☎ 06 18 06 32 49 @ fregold@hotmail.com
AMICALE DES PORTE-DRAPEAUX DE SAINT-AVOLD ET ENVIRONS	42 rue de la République 57550 MERTEN	M. J.M. DOMMANGET ☎ 06 78 05 56 99
AMICALE DES SOUS-OFFICIERS DE RÉSERVE	Maison des Associations Rue de Dudweiler	M. J. GAIL ☎ 03 87 89 59 14 - 06 85 54 85 39 @ joseph.gail@sfr.fr
ASSOCIATION INDÉPENDANTE DES ANCIENS COMBATTANTS POLONAIS DE SAINT-AVOLD ET JEANNE D'ARC	2 impasse André Gide 57730 PETIT-EBERSVILLER	M. J. IGNASIAK ☎ 03 87 92 66 94

## ASSOCIATION

## SIÈGE SOCIAL

## PRÉSIDENT

ASSOCIATION EUROPÉENNE CIVILE ET MILITAIRE DU DEVOIR DE MÉMOIRE	École Pierre Frisch	M. J.-P. HENRION ☎ 09 67 25 35 30 - 06 81 89 42 06 @ jean-paul.henrion57@orange.fr
ASSOCIATION DES MEMBRES DE L'ORDRE NATIONAL DU MÉRITE SECTEUR SAINT-AVOLD ET BOULAY	44bis rue Charles de Villers 57220 BOULAY	Vice-présidente : Mme C. BAJETTI ☎ 06 78 59 56 71 @ bajetti.chantal@orange.fr
ASSOCIATION NATIONALE DES ANCIENS ET AMIS DE L'INDOCHINE ET DU SOUVENIR INDOCHINOIS		Correspondant : M. J.-L. ZAMMIT ☎ 03 87 82 62 27
ASSOCIATION DES OFFICIERS DE RÉSERVE DES ARRONDISSEMENTS DE BOULAY ET FORBACH	11 rue des Bruyères 57800 COCHEREN	M. A. PRINCE ☎ 06 85 43 97 33 @ armand.prince@orange.fr
ASSOCIATION DU SOUVENIR ET DU DEVOIR DE MÉMOIRE (ASDM)	4/56 résidence les Alériens	M. G. KOERNER ☎ 06 14 53 56 72 @ gilbert57500@aol.com
COMITÉ INTERASSOCIATIONS PATRIOTIQUES DE SAINT-AVOLD ET ENVIRONS	7 rue de Saint-Avold 57730 VALMONT	Vice-président : M. M. MICK ☎ 06 87 14 23 07
FÉDÉRATION NATIONALE DES COMBATTANTS PRISONNIERS DE GUERRE ET COMBATTANTS D'ALGÉRIE/TUNISIE/MAROC ET T.O.E. (F.N.C.P.G.C.A.T.M.)	Auberge de la Forêt 78 rue Mangin	M. J. MAYER ☎ 07 71 74 70 97
HOMMAGE AUX SOLDATS AMÉRICAINS DE LA WAR 2	9 rue du Château d'Eau	M. R. HERHAMMER ☎ 06 49 63 14 14 @ roland.herhammer@hotmail.fr
LES PORTES DE LA MÉMOIRE THE GATES OF MEMORY	40 rue Nationale Hôtel-restaurant Le Floride 57660 HELLMIMER	M. G. REICHERT ☎ 06 43 85 39 78 ou 03 87 01 78 61 @ reichertguy57@gmail.com
698ÈME SECTION DES MÉDAILLES MILITAIRES	Résidence les Fleurs - Bât. Lilas	M. L. PAYSANT ☎ 03 87 92 18 99
SECTION NABORIENNE DES ANCIENS COMBATTANTS ET MILITAIRES FRANÇAIS FÉDÉRATION NATIONALE ANDRÉ MAGINOT	Maison des Associations Rue de Dudweiler	M. N. EPPINGER ☎ 09 67 80 23 73 - 06 14 54 16 57 @ nepp@sfr.fr
SECTION DE L'UNION DES INVALIDES, ANCIENS COMBATTANTS ET VICTIMES DE TOUTES LES GUERRES D'ALSACE-LORRAINE, T.O.E. ET AFN	11 place du Marché 57450 FAREBERSVILLER	Mme M.-L. HOERTH ☎ 03 87 89 22 75 - 06 95 84 77 05 @ equifoly057@hotmail.fr
SOCIÉTÉ DES MEMBRES DE LA LÉGIION D'HONNEUR	16 rue de la Carrière	Mme M. BELGY ☎ 03 87 29 93 83 @ martine.belgy@orange.fr
UNION NATIONALE DES COMBATTANTS ET SOLDATS DE FRANCE (U.N.C.)	Maison des Associations Rue de Dudweiler	M. J. DE SABBATA Vice-président : P. GOLDIN 17 rue des Tulipes 57880 HAM SOUS VARSBERG ☎ 06 87 90 02 69
UNION NATIONALE DES PARACHUTISTES SECTEUR SAINT-AVOLD ET HAM/VARSBERG	9 rue du Saut du Lièvre	Vice-président et délégué régional : M. G. JAENNERT ☎ 03 87 92 03 95



## ASSOCIATIONS À CARACTÈRE SOCIAL

ASSOCIATION	SIÈGE SOCIAL	PRÉSIDENT
ALCOOLIQUES ANONYMES GROUPE LE RENOUVEAU	Maison des Associations Rue de Dudweiler 📞 Contact 24H/24H : 09 69 39 40 20	
AMICALE POUR LE DON DE SANG BÉNÉVOLE SAINT-AVOLD ET ENVIRONS	Maison des Associations Rue de Dudweiler 📧 adsb.st.avold57500@gmail.com	Mme J. DOLISY 📞 06 88 30 12 62
AMICALE DES ŒUVRES SCOLAIRES DE LA CIRCONSCRIPTION DE SAINT-AVOLD	Inspection Education Nationale 19 A rue de Gaulle	M. A. RICHERT 📞 03 87 89 23 84
AMIS DE LA SANTÉ DE LA MOSELLE (LES) www.amis-sante57.fr	Maison des Associations Rue de Dudweiler	M. G. STEPANOFF 📞 03 87 94 37 75
AMIS DE PIERRE-VICTOR BRAUN	48B Boulevard de Lorraine	Mme. S. HAMANN 📞 06 20 60 81 15
AMIS SANS FRONTIERES MOSELLE	Courrier : 26 rue Lemire	Déléguée : Mme L. MROZ 📞 06 26 86 53 11 📧 liliroro57@hotmail.fr
AMNESTY INTERNATIONAL FRANCE GROUPE 41 'MOSELLE EST'	6 impasse de Lafayette	M. P. BOCK 📞 06 85 77 18 09
ASSOCIATION D'ACTION EN FAVEUR DES PERSONNES AGÉES DE SAINT-AVOLD ET SES CANTONS (A.A.F.P.A.)	Maison du 3 <sup>ème</sup> âge Rue Mangin 📞 03 87 92 14 02	M. A. WOJCIECHOWSKI
ASSOCIATION DE PARENTS D'ENFANTS INADAPTÉS (A.P.E.I) www.apeimoselle.fr	2 rue en Verrerie 📞 03 87 93 91 30 📧 siege@apeimoselle.fr	M. A. SOLIMINE
ASSOCIATION REGIONALE D'INFORMATION AU DROIT SALARIAL	Maison des Associations Rue de Dudweiler	M. R. DZELEBDZIC 📞 06 87 34 52 47
CLCV (CONSOMMATION, LOGEMENT, CADRE DE VIE)	Maison des Associations Rue de Dudweiler	Responsable : M. J.-J. JOZEFIAK 📧 jeanjacques.jozefiak@aol.com
CMSEA (COMITÉ MOSELLAN DE SAUVEGARDE DE L'ENFANCE, DE L'ADOLESCENCE ET DE L'ADULTE)	Antenne : 31 rue Poincaré 57500 SAINT-AVOLD 📧 eps.st.avold@cmsea.asso.fr	M. J. FAHINE 📞 03 87 29 08 45
CONFÉRENCE SAINT VINCENT DE PAUL	3 rue Houllé	Mme M. DUCHATEAU 📞 06 63 95 13 03
CROIX ROUGE FRANÇAISE www.croix-rouge.fr	1 route de Porcellette 📞 03 87 92 32 62 📧 ul.stavold@croix-rouge.fr	M. G. FRIEDRICH
FEES (FAIRE ENSEMBLE SOURIRE LES ENFANTS)	Hôtel de Paris 45 rue Hirschauer	Mme F. KLAR Contact : Mme R. JACQUET MONTALBANO 📞 06 06 56 19 01 📧 ritajacquet4@orange.fr
ENSEMBLE POUR UNE VIE	2/26 résidence du Faubourg	Mme B. UNTERDORFEL 📞 07 69 47 55 91 📧 b.unterdorfel@gmail.com

ASSOCIATION	SIÈGE SOCIAL	PRÉSIDENT
FRANCE ADOT 57 (ASSOCIATION POUR LE DON D'ORGANES ET DE TISSUS HUMAINS)	Secrétariat : M. KIRCH 11 A chemin de Béning 57455 SEINGBOUSE 📞 03 87 89 16 87	Présidente ADOT 57 Secteur Est-Sud-Saint-Avold Mme LANGBOUR
GEM LE TEMPS DU LIEN	39 avenue Clémenceau (bâtiment à l'arrière du tribunal) 📞 06 99 57 81 81 📧 gemletempsdulien@bbox.fr	Mme F. MELLERIO
GROUPE CIMADE/CCFD (AIDES HUMANITAIRES AUX PAYS DU TIERS-MONDE)	15 impasse des Roseaux	M. A.-M. GALLANT 📞 03 87 91 05 59
HANDI'CHIENS		Déléguée : Mme V. NICOLE 📞 06 30 96 13 49
IMMA JUNG	Maison de Retraite Rue Lemire 📞 03 87 29 50 10	Mme C. HENRY
L'ESPOIR www.association-lespoir.fr	10c rue du Haut de Sainte Croix 📧 lespoir.asso@gmail.com	M. D. EL MADYOUNI 📞 06 74 64 00 84
LUCIE (AIDE ET SOUTIEN AUX VICTIMES DE MALTRAITANCES, VIOLS, VIOLENCES, HARCELEMENT...)	Foyer du Wenheck Rue Charles de Foucauld	Mme K. NICOLAS 📞 06 15 23 41 83 📧 karine0207@icloud.com
MAISON DE LA PETITE ENFANCE "L'ARC EN CIEL"	Rue Joffre 📞 03 87 91 12 20	M. J.-L. METZGER
MOUVEMENT CONTRE LE RACISME ET POUR L'AMITIÉ ENTRE LES PEUPLES (MRAP)	Maison des Associations Rue de Dudweiler	M. CASULA 📞 06 83 86 61 11
PROTECTION CIVILE www.protection-civile.org	Maison des Associations Rue de Dudweiler 📧 st-avold@protection-civile57.com	Responsable : M. J.-F. KELLER 📞 06 49 63 15 15
RESTOS DU CŒUR (LES) www.restosducoeur.org	21 rue de Brack	M. P. BOUILLLOT 📞 03 87 04 53 76
ROOTS'ART	Impasse du Merle	M. X.-P. ARIBI 📞 06 44 92 69 02
SAINT-NABOR SERVICES	94 rue Altmayer 📞 03 87 92 10 69	M. A. WOJCIECHOWSKI
SECOURS CATHOLIQUE CARITAS FRANCE	5 rue des Américains 📞 09 63 57 15 88	M. R. SOUASSAMY
SECOURS POPULAIRE FRANÇAIS	Maison des Associations Rue de Dudweiler 📞 03 87 91 05 34	M. J.-L. HILPERT 📞 06 73 59 82 34
TÉLÉTHON MOSELLE EST	Maison des Associations Rue de Dudweiler	M. G. BRUN 📞 06 30 10 27 60
U.N.I.A.T. SECTION JEANNE D'ARC	Foyer Jeanne d'Arc Rue Buffon	M. P. WALINSKI 📞 03 87 81 43 58
U.N.I.A.T. DE SAINT-AVOLD ET ENVIRONS	Courrier : 29 rue du Stade 57730 PETIT-EBERSVILLER	M. A. MELLING 📞 03 87 92 76 84



## ASSOCIATIONS À CARACTÈRE SOCIAL (SUITE)

ASSOCIATION	SIÈGE SOCIAL	PRÉSIDENT
UNICEF www.unicef.fr	9 rue de Gaulle	Responsable : Mme D. STAHN ☎ 06 13 58 32 80
VISITES DES MALADES DANS LES ÉTABLISSEMENTS HOSPITALIERS (V.M.E.H.)	55 rue des Coccinelles	M. C.-M. WENTZEL ☎ 03 87 92 05 15
WIMOOV	29 boulevard de Lorraine ☎ 03 87 90 99 56	

## LES SYNDICATS

ASSOCIATION	SIÈGE SOCIAL	PRÉSIDENT
CFDT RETRAITE/CFDT CHIMIE	Maison des Associations Rue de Dudweiler ☎ 03 87 90 29 86	M. A. BOULANGER
CGT DES TERRITORIAUX DE SAINT-AVOLD	Maison des Associations Rue de Dudweiler @ cgt.territoires-stavold@hotmail.fr	Secrétaire général : M. C. NKOZO ☎ 06 21 71 85 88
SECTION SYNDICALE C.F.D.T. TOTAL	RN 33 - Zone Industrielle Plateforme Carling ☎ 03 87 91 72 45	Délégué syndical : M. A. SCHWARTZ ☎ 06 43 75 06 34 @ alexandre.schwartz@totalenergies.com
SYNDICAT DÉPARTEMENTAL C.F.T.C. DES AGENTS DE COLLECTIVITÉS TERRITORIALES DE LA MOSELLE SECTION SAINT-AVOLD ET ENVIRONS	Maison des Associations - 2 <sup>ème</sup> étage Rue de Dudweiler @ cftc.territoires.moselle@wanadoo.fr	M. L. GUILBOT ☎ 09 61 21 19 76
SYNDICAT DÉPARTEMENTAL C.F.T.C. DES MÉTAUX DE MOSELLE	37 rue Poincaré ☎ 03 57 53 02 55 @ cftcmetauxmoselle@gmail.com	M. P. CARME
SYNDICAT FORCE OUVRIÈRE	Maison des Associations Rue de Dudweiler ☎ 03 87 94 32 66	Secrétaire principal : M. M. CHUDY
UNION LOCALE C.G.T. DE SAINT-AVOLD	Maison des Associations Rue de Dudweiler ☎ 03 87 92 59 79	Secrétaire général : M. C. PORTA

## CLUBS SERVICES

ASSOCIATION	SIÈGE SOCIAL
CLUB 41	Restaurant "Au Moulin d'Ambach" 57740 LONGEVILLE-LÈS-SAINT-AVOLD
LIONS CLUB	Novotel - Avenue de Fayetteville - RD 633
ROTARY CLUB	Novotel Avenue de Fayetteville - RD 633

## DÉTENTE ET LOISIRS

ASSOCIATION	SIÈGE SOCIAL	PRÉSIDENT
ACADEMIE PLASTICA NABORIA	École primaire de la Carrière - Rue du Château d'eau Secrétaire : Mme E. MULLER ☎ 06 60 61 91 22 @ mulleliane80@yahoo.fr	M. J.-C. SCHAAL
AMICALE DU COLLÈGE LA CARRIÈRE	56A rue de la Carrière ☎ 03 87 17 94 45	M. D. OMHOVER
AMICALES DES RETRAITÉS DE SAINT-AVOLD ET ENVIRONS	Centre socio-culturel Carrière/Wenheck Rue Charles de Foucauld	M. V. BLANCHARD ☎ 06 41 88 63 30
LES AMIS DE LA PEINTURE DE SAINT-AVOLD ET ENVIRONS	Ecole de Wenheck Rue Charles de Foucauld	Mme B. HENRY-BORDIN ☎ 06 19 09 25 29 @ brigittehenrybordin@gmail.com
ASSOCIATION AMICALE DÉTENTE ET LOISIRS	7 rue Houllé	Mme B. CAHARD ☎ 03 87 92 14 73 - 06 32 84 00 66
ASSOCIATION CULTURELLE ET DE LOISIRS DE LA CARRIÈRE	9 rue du Château d'eau @ ac.lcarriere@yahoo.com	Mme N. HENNI-DOUMA ☎ 06 44 39 91 76
ASSOCIATION CULTURELLE ET DE LOISIRS CARRIÈRE/WENHECK	Centre socio-culturel Carrière/Wenheck Rue Charles de Foucauld	Mme H. WARISSE ☎ 03 87 92 04 61
ASSOCIATION CULTURELLE ET DE LOISIRS HUCHET	Espace Jeunes Huchet Avenue de l'Étang	M. Y. OSMUK ☎ 06 06 61 82 51
ASSOCIATION CULTURELLE ET DE LOISIRS JEANNE D'ARC	Foyer Jeanne d'Arc Rue Buffon	Mme N. FOJUD ☎ 06 80 83 53 25
ASSOCIATION FUN BUBBLE www.funbubble57.com	23 parc du Tyrol @ fun.bubble57@gmail.com	M. G. PERLINSKI ☎ 06 51 42 71 55
ASSOCIATION GLÜCK AUF	Foyer Jeanne d'Arc Rue Buffon	Mme. F. STEINER ☎ 06 12 26 66 15
ASSOCIATION DE LOISIRS VÉTÉRANS WENHECK/CARRIÈRE	Centre socio-culturel Carrière/Wenheck Rue Charles de Foucauld	M. S. EYMERY ☎ 06 78 58 16 06
ASSOCIATION LE DÉ PIPÉ	11 Résidence du Faubourg	M. G. CLAMME ☎ 06 19 82 51 06
ASSOCIATION DE PÊCHE LE BROCHET	Impasse des Jardins 57730 LACHAMBRE @ association.peche.Lachambre@gmail.com	M. J. DUMONT ☎ 06 29 74 66 58
ASSOCIATION DU RADIO CLUB F4KIP DE SAINT-AVOLD www.f4kip.com	Maison pour tous Rue du Château d'Eau	M. J. CHAEFFER ☎ 03 87 91 01 74
ASSOCIATION DES RETRAITÉS DE JEANNE D'ARC	Foyer Jeanne d'Arc Rue Buffon Courriers : 9 rue de Limoges - 57490 L'HÔPITAL	Mme M. BRAUN ☎ 06 32 41 07 08
ASSOCIATION SPORTIVE DE LOISIRS DE DOURD'HAL (ASLD)	Foyer Sylvain Becker Dourd'hal 2 rue des Cerises @ asld.dourdhal@gmail.com	M. G. BAUER ☎ 06 88 72 62 80



## DÉTENTE ET LOISIRS (SUITE)

ASSOCIATION	SIÈGE SOCIAL	PRÉSIDENT
CARNAVAL CLUB DE SAINT-AVOLD	5 rue des Acacias	M. Y. HOERNER ☎ 06 81 63 65 20
CERCLE AQUARIOPHILE DE SAINT-AVOLD	28 rue des Américains	M. P. DRIE ☎ 06 69 60 21 88
CLUB MICROTEL MULTIMÉDIA www.microtel.saintavold.fr	École Pierre Frisch – 2 <sup>ème</sup> étage ☎ 09 72 20 01 48 📧 contact@microtelsaintavold.fr	M. P. LAUER ☎ 06 68 79 84 21
CLUB TIFFANY DE SAINT-AVOLD	Maison des Associations Rue de Dudweiler	Mme V. SCHMITT ☎ 03 87 92 66 74
COLLECTIONNEURS NABORIENS (LES)	MJC 1 rue de la Chapelle	M. H. LEBLEU ☎ 06 59 71 69 26
COMITÉ INTER-ASSOCIATIONS	Espace Jeunes Huchet Avenue de l'Étang	M. Z. ZABILA ☎ 06 03 85 38 53
GÉNÉRATION CX	Centre International de Séjour Le Felsberg	M. G. COLSON ☎ 03 87 85 60 38
GRAINES DE COUTURIÈRES	9 rue de Gaulle	M. M. SZABLEWSKI Contact : Mme B. SZABLEWSKI ☎ 06 09 03 72 62
M.J.C. MAISON DES JEUNES ET DE LA CULTURE www.mjcsaintavold.com	1 rue de la Chapelle ☎ 03 87 92 23 83	Directeur : M. P. JONCQUEL
PIGEON CLUB DU BASSIN HOUILLER DE LORRAINE	Maison des Associations Rue de Dudweiler	M. R. GROSZ ☎ 06 72 27 20 65 📧 remy.grosz@outlook.fr
SCRABBLE CLUB	Maison des Associations Rue de Dudweiler	M. P. BOULANGER ☎ 06 76 35 10 59 - 03 87 94 50 56
SYNDICAT DES APICULTEURS DE SAINT-AVOLD ET ENVIRONS	7 avenue d'Urville 57530 COURCELLES-CHAUSSEY	M. P. JOURDE ☎ 06 87 40 75 13



## ASSOCIATIONS DIVERSES

ASSOCIATION	SIÈGE SOCIAL	PRÉSIDENT
ACADEMIE DU GRAIN DE BLÉ MAGIQUE	11 rue de la Montagne, appartement 6	Mme N. CHERIFI ☎ 06 51 57 99 55 📧 hirondelekkabyle@hotmail.fr
ASSOCIATION POUR L'AMÉLIORATION DU CADRE DE VIE DU QUARTIER ARCADIA	Foyer Jeanne d'Arc Rue Buffon	M. R. STEINER ☎ 03 87 81 49 24
ASSOCIATION BIEN VIVRE AU LANGACKER (ABVAL)	8 impasse du Missouri 📧 fabrice.contal@numericable.fr	Mme RACINE ☎ 03 87 92 98 11
ASSOCIATION DES COMMERÇANTS ET ARTISANS DE SAINT-AVOLD (A.C.A.S.A.)	50 rue Hirschauer 📧 acasa57500@gmail.com	Mme C. SCHUBHAN ☎ 06 76 43 09 59
ASSOCIATION DE DÉFENSE DES VICTIMES DE L'AMIANTE ET D'ACCIDENT DU TRAVAIL DE MOSELLE-EST ET AUTRES MALADIES PROFESSIONNELLES (ADEVAT-AMP)	6 rue des Bruyères (Huchet) 📧 adeva-me@orange.fr	M. M. NICOLAUS ☎ 03 87 81 68 59
ASSOCIATION ÉGLISE ÉVANGÉLIQUE L'EAU VIVE DE SAINT-AVOLD	21 boulevard de Lorraine 📧 eglise.evangelique.st.avold@gmail.com	M. G. BARTHÉLÉMY ☎ 06 83 27 00 85
ASSOCIATION DES ÉTUDIANTS DE CHIMIE DE SAINT-AVOLD	IUT de Chimie 12 rue Victor Demange ☎ 03 72 74 98 50	M. B. TORUN
ASSOCIATION DES LOCATAIRES SAINTE-BARBE	Foyer Émile Huchet Avenue de l'Étang ☎ 07 88 26 90 83	M. E. MARGANI
ASSOCIATION PARC DU TYROL	54 parc du Tyrol	M. C. HEYMES ☎ 06 10 48 60 92 📧 charles.heyms@orange.fr
ASSOCIATION DES PARENTS D'ÉLÈVES DE L'ÉCOLE SAINTE-CHRÉTIENNE	Ensemble scolaire – Sainte-Christienne ☎ 03 87 92 07 77	
ASSOCIATION DES PARENTS D'ÉLÈVES DE L'ENSEIGNEMENT PUBLIC (PEEP) www.peep-saint-avold.com	5 rue des Anglais 📧 peepsaint-avold@orange.fr	☎ 03 87 92 24 72
ASSOCIATION DES PARENTS D'ÉLÈVES INDEPENDANTS DE SAINT-AVOLD		Mme Y. SELMANI ☎ 06 59 90 04 80
ASSOCIATION DE PROTECTION DES OISEAUX ET DE LA NATURE (APON)	3 rue Saint-Sauvant 57730 VALMONT	M. F. AUST ☎ 06 76 34 27 79
ASSOCIATION VICTOR CALLAND (CONFÉDÉRATION GÉNÉRALE DE LOGEMENT)	20 résidence du Faubourg 📧 labers2@free.fr	Mme A.-M. BERSWEILER ☎ 06 76 65 84 10
ASSOCIATION 3D STA	Foyer du Wenheck (2 <sup>ème</sup> étage) Rue Charles de Foucauld	M. J.-F. HAHN 📧 jf.hahn@wanadoo.fr
BETHESDA	32 rue des Lys Facebook : Églisebethesda CFM	Pasteur : Mme S. MERLO ☎ 06 20 16 32 10



# COMMUNAUTÉ D'AGGLOMÉRATION SAINT-AVOLD SYNERGIE



ASSOCIATION	SIÈGE SOCIAL	PRÉSIDENT
BOSS OU RIEN	Centre de loisirs Patrice Franck 11 Résidence du Faubourg @ millepaillettes@hotmail.com	Mme S. BENLARIBI 07 83 19 59 83
CLUB CŒUR ET SANTÉ www.coeursante-saint-avold.fr	Maison des Associations Rue de Dudweiler @ coeursante57500@outlook.fr	M. P. WEISS 06 85 21 72 73
CLUB DES ANCIENS DE LA PLATEFORME DE CARLING	Adresse postale : 6 rue des Vergers	M. S. MIELCAREK 06 81 73 20 15 @ salw@orange.fr
COLLECTIF SAINTE-BARBE DES MINEURS DU SECTEUR DE SAINT-AVOLD	5 rue Rochambeau	M. J.-Y. LAGARDE 03 87 92 13 32
CONFÉDÉRATION ISLAMIQUE DU MILLI GORUS DE SAINT-AVOLD (C.I.M.G.)	66 bis rue de la Carrière	Contact : M. N. ULAS 06 43 24 82 05
CONFRÉRIE SAINT-NABOR www.confrerie-saint-nabor.fr	Foyer Émile Huchet Avenue de l'Étang	Mme S. GEYER 06 03 12 46 61
DENOSMAINS www.denosmains.com	MJC Rue de la Chapelle @ denosmains@outlook.com	Mme M. IMBAUT 06 61 23 96 65
FÉDÉRATION DE CONSEIL DE PARENTS D'ÉLÈVES (F.C.P.E.) www.fcpe-saint-avold.com	1 rue de la Chapelle	Mme V. KARMANN 06 95 80 24 76
GRUPE INTERCONFESSIONNEL DE PRIÈRE	Maison des Associations Rue de Dudweiler	Secrétaire : Mme TURRI 09 50 48 46 64
IDEALE DS @ LORRAINE www.ideale-ds-lorraine.fr	Centre International de Séjour Le Felsberg	M. M. FABRIOL 06 27 27 56 04
JEUNES SAPEURS-POMPIERS	57 rue du Maréchal Foch 03 87 92 10 29	M. C. PIERRON 06 72 98 45 23
OFFICE DE TOURISME SAINT-AVOLD CŒUR DE MOSELLE www.saintavold-coeurdemoselle.fr	28 rue des Américains 03 87 91 30 19 @ contact@tourisme-saint-avold.fr	Mme M. LUDMANN
SAINTAVELO	20 rue Foch @ saintavold@fubicy.org	Mme M. DAMBRINE 03 87 92 80 35



## PRÉSENTATION

41 communes  
53 813 (01/01/2022)  
Superficie : 357,54 km<sup>2</sup>

## CONTACT

Communauté d'Agglomération Saint-Avold Synergie (CASAS)  
10-12 rue du Général de Gaulle  
57500 SAINT-AVOLD  
03 87 92 84 76  
@ communaute@agglo-saint-avold.fr  
www.agglo-saint-avold.fr  
saintavoldsynergie

### SERVICES TECHNIQUES

Bâtiments des Douanes  
Zone Europort - 57500 SAINT-AVOLD  
03 87 00 32 94

### FRANCE SERVICES

franceservices@agglo-saint-avold.fr  
Du lundi au jeudi de 9h à 12h et de 14h à 17h, le vendredi de 9h à 12h et de 13h à 16h.

### HOTEL COMMUNAUTAIRE DE MORHANGE

2 rue Pratel  
57340 MORHANGE  
03 87 86 48 40  
@ courrier.morhange@agglo-saint-avold.fr

Relais du siège de la CASAS, il constitue un espace de proximité pour les habitants du Centre Mosellan. On y trouve un certain nombre de services comme les ordures ménagères, l'assainissement, l'Application du Droit des Sols (ADS)...



© CEN Lorraine / V.Bors



© Clic's Photos Serge THOURET



## DES SERVICES OUVERTS À TOUS

### EMPLOI

- **Pôle Emploi**
- **CAP Emploi**  
Pour les demandeurs d'emploi en situation de handicap.
- **AIDE ( Association Intermédiaire pour les Demandeurs d'Emploi )**
- **CMA (Chambre de Métiers et de l'Artisanat)**

### SOCIAL

- **CMS (Centre Moselle Solidarités)**  
Assistantes sociales, professionnels de santé spécialistes de la pédiatrie préventive, psychologue, sage-femme
- **UDAF (Union Départementale des Associations Familiales)**
- **CAF (Caisse d'Allocations Familiales)**
- **CMSEA (Comité Mosellan de Sauvegarde de l'Enfance de l'Adolescence et des Adultes)**
- **MSA (Mutualité Sociale Agricole)**
- **MOSA (Maison Ouverte des Services pour l'Allemagne)**

### JEUNESSE

- **Mission Locale**
- **Rectorat Académie Nancy-Metz**

### LOGEMENT

- **CALM (Centre d'Amélioration du Logement de la Moselle)**
- **ADIL (Agence Départementale d'Information sur le Logement)**

### SANTÉ

- **CPAM (Caisse Primaire d'Assurance Maladie)**

### RETRAITE

- **CARSAT (Caisse d'Assurance Retraite et de la Santé Au Travail)**

### JUSTICE/ACCES AU DROIT :

- **Conciliateur**
- **SPIP (Service Pénitentiaire d'Insertion et de Probation)**
- **UFC que choisir (Union Fédérale des Consommateurs)**

### FINANCES

- **CRESUS (Chambre Régionale de Surendettement Social)**
- **DGFIP (Direction Générale des Finances Publiques)**

## MOBILITÉ

### WIMOOV :

Offre de mobilité (location de voitures, scooters, autopartage, covoiturage) pour les publics en situation de fragilité. Au quotidien, la plateforme est un lieu d'accueil et d'accompagnement proposant une offre de solutions de mobilité adaptées aux besoins de tous les publics inscrits dans une démarche d'insertion professionnelle et/ou sociale, et rencontrant un ou plusieurs freins en matière de mobilité.

📍 29 boulevard de Lorraine  
Espace PIERRARD - 3<sup>ème</sup> étage  
57500 SAINT-AVOLD

☎ 03 87 90 99 56

@ contact-moselle@wimooov.org

## LES COMPÉTENCES

### EAU ET ASSAINISSEMENT

#### En cas d'urgences techniques :

☎ Eau 09 77 42 94 44 et Assainissement 06 85 55 70 49

#### Eau :

Le service eau est chargé de la production d'eau potable par captage ou pompage, de la protection de son prélèvement, de son traitement, de son transport, de son stockage et de sa distribution dans les foyers.

#### Pour contacter le service facturation Eau

📍 13 Chemin des Romains  
57730 LACHAMBRE-GARE

☎ 03 87 94 67 98

@ regieeau@agglo-saint-avold.fr

📧 portailabonnes.agglo-saint-avold.fr

#### Assainissement :

Le service assainissement est un service public qui assure les missions obligatoires d'exploitation, d'entretien et de renouvellement des systèmes de collecte (réseau), des unités de traitements et la gestion des déchets d'assainissement (boues, graisses, sables et déchets grossiers).

Pour toutes questions sur l'assainissement de votre commune :

☎ 03 87 86 48 40



## ENVIRONNEMENT, TRI ET COLLECTE

### HORAIRES D'OUVERTURE

LES DÉCHÈTTERIES SONT FERMÉES LES DIMANCHES ET LES JOURS FÉRIÉS.  
LES DÉCHÈTTERIES SONT INTERDITES AU PUBLIC EN DEHORS DES HEURES D'OUVERTURE.  
**POUR TOUTS RENSEIGNEMENTS : 03 87 93 63 35**  
RESPONSABLE DÉCHÈTTERIES  
ACCES CARTE SYDEM PASS

MÉTIERIERS ou 4 <sup>e</sup> COMMUNES DE L'AGGLOMÉRATION	COLLECTIVITÉS DE L'AGGLOMÉRATION
<b>Lundi et Jeudi</b> de 14h00 à 18h00 <b>Mardi, Mercredi,</b> <b>Vendredi, Samedi</b> de 9h00 à 12h00 et de 14h00 à 18h00	<b>CONTRE PAIEMENT</b> <b>Lundi et Jeudi</b> de 14h00 à 18h00 <b>Mardi et Mercredi</b> de 9h00 à 12h00 et de 14h00 à 18h00
PROFESSIONNELS - COMMERCANTS SÉDENTAIRES ET NON SÉDENTAIRES - ARTISANS - ADMINISTRATIONS	GENS DU VOYAGE DE LAIRE D'ACCUEIL DE ST-AVOLD
<b>CONTRE PAIEMENT</b> <b>UNIQUEMENT</b> <b>Lundi, Mercredi, Jeudi</b> de 14h00 à 18h00	<b>CONTRE PAIEMENT</b> <b>Lundi et Jeudi</b> de 14h00 à 18h00 <b>Mardi et Mercredi</b> de 9h00 à 12h00 et de 14h00 à 18h00

### Déchetterie communautaire L'Hôpital



**IL EST STRICTEMENT INTERDIT DE FUMER SUR L'ENSEMBLE DU SITE DES DÉCHÈTTERIES**

### HORAIRES D'OUVERTURE

LES DÉCHÈTTERIES SONT FERMÉES LES DIMANCHES ET LES JOURS FÉRIÉS.  
LES DÉCHÈTTERIES SONT INTERDITES AU PUBLIC EN DEHORS DES HEURES D'OUVERTURE.  
**POUR TOUTS RENSEIGNEMENTS : 07 50 54 32 32**  
RESPONSABLE DÉCHÈTTERIES  
ACCES CARTE SYDEM PASS

MÉTIERIERS ou 4 <sup>e</sup> COMMUNES DE L'AGGLOMÉRATION	COLLECTIVITÉS DE L'AGGLOMÉRATION
<b>Lundi et Jeudi</b> de 14h00 à 18h00 <b>Mardi, Mercredi,</b> <b>Vendredi, Samedi</b> de 9h00 à 12h00 et de 14h00 à 18h00	<b>CONTRE PAIEMENT</b> <b>Lundi et Jeudi</b> de 14h00 à 18h00 <b>Mardi et Mercredi</b> de 9h00 à 12h00 et de 14h00 à 18h00
PROFESSIONNELS - COMMERCANTS SÉDENTAIRES ET NON SÉDENTAIRES - ARTISANS - ADMINISTRATIONS	GENS DU VOYAGE DE LAIRE D'ACCUEIL DE ST-AVOLD
<b>CONTRE PAIEMENT</b> <b>UNIQUEMENT</b> <b>Lundi, Mercredi, Jeudi</b> de 14h00 à 18h00	<b>CONTRE PAIEMENT</b> <b>Lundi et Jeudi</b> de 14h00 à 18h00 <b>Mardi et Mercredi</b> de 9h00 à 12h00 et de 14h00 à 18h00

### Déchetterie communautaire Valmont



**IL EST STRICTEMENT INTERDIT DE FUMER SUR L'ENSEMBLE DU SITE DES DÉCHÈTTERIES**

### HORAIRES D'OUVERTURE

LES DÉCHÈTTERIES SONT FERMÉES LES DIMANCHES ET LES JOURS FÉRIÉS.  
LES DÉCHÈTTERIES SONT INTERDITES AU PUBLIC EN DEHORS DES HEURES D'OUVERTURE.  
**POUR TOUTS RENSEIGNEMENTS : 03 87 86 48 40**  
RESPONSABLE DÉCHÈTTERIES  
ACCES CARTE SYDEM PASS

MÉTIERIERS ou 4 <sup>e</sup> COMMUNES DE L'AGGLOMÉRATION	COLLECTIVITÉS DE L'AGGLOMÉRATION
<b>Lundi et Jeudi</b> de 14h00 à 18h00 <b>Mardi, Mercredi,</b> <b>Vendredi, Samedi</b> de 9h00 à 12h00 et de 14h00 à 18h00	<b>CONTRE PAIEMENT</b> <b>Lundi et Jeudi</b> de 14h00 à 18h00 <b>Mardi et Mercredi</b> de 9h00 à 12h00 et de 14h00 à 18h00
PROFESSIONNELS - COMMERCANTS SÉDENTAIRES ET NON SÉDENTAIRES - ARTISANS - ADMINISTRATIONS	GENS DU VOYAGE DE LAIRE D'ACCUEIL DE ST-AVOLD
<b>CONTRE PAIEMENT</b> <b>UNIQUEMENT</b> <b>Lundi, Mercredi, Jeudi</b> de 14h00 à 18h00	<b>CONTRE PAIEMENT</b> <b>Lundi et Jeudi</b> de 14h00 à 18h00 <b>Mardi et Mercredi</b> de 9h00 à 12h00 et de 14h00 à 18h00

### Déchetterie communautaire Morhange



**IL EST STRICTEMENT INTERDIT DE FUMER SUR L'ENSEMBLE DU SITE DES DÉCHÈTTERIES**



# MÉMO-TRI!

**TIPTOP!**  
LE TRI  
SE SIMPLIFIE

**sydème**  
Non déchet ont de la ressource !

**CITEO**  
L'écovoyage français  
Novembre - Avril 2022 - Avril 2023

Communauté d'Agglomération  
Saint-Avoid Synergie

À PARTIR DU 1<sup>ER</sup> MARS 2022, DÉPOSEZ TOUS VOS EMBALLAGES DANS LE SAC ORANGE; UN SAC JAUNE TRANSPARENT SERA DISTRIBUÉ COURANT 2022 POUR REMPLACER LE SAC ORANGE.

## NOUVEAUTÉ

**Bouteilles et flacons en plastique** + **Emballages en acier et en aluminium** + **Briques alimentaires**

Barquettes, pots, gobelets et boîtes en plastique, tubes, poches et filets en plastique, capsules en plastique, sachets, blisters et films en plastique.

## 100% SE TRIENT!

**DÉPOSER EN VRAC**

**APLATIR** les bouteilles et les briques alimentaires dans le sens de la longueur.

**INUTILE DE LAVER** LES EMBALLAGES (bien les vider).

**NE SURTOUT PAS** LES EMBOÏTER.

**SEULS LES EMBALLAGES SE TRIENT DANS CE SAC**

**LES OBJETS EN PLASTIQUE QUI NE SONT PAS DES EMBALLAGES SONT À DÉPOSER DANS LE SAC BLEU**

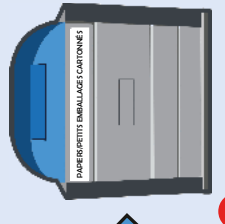
**PLUS D'INFORMATIONS** sur la mise en place du SAC JAUNE TRANSPARENT vous seront communiquées DÈS LE PRINTEMPS.

DÈS LA MISE EN PLACE DES BORNES BLEUES COURANT 2022, VOUS Y DÉPOSEREZ LES PAPIERS ET PETITS EMBALLAGES EN CARTON NON SOUILLÉS.

**Journaux, revues, prospectus et magazines (sans film plastique)** + **Catalogues et annuaires** + **Courriers, enveloppes et impressions** + **Cahiers, bloc-notes, livres et tous les autres papiers** + **Petits emballages cartonnés**

## INFO

**LES BORNES BLEUES SERONT MISES EN PLACE AU SEIN DE VOTRE COMMUNE COURANT 2022.**



**LES GROS CARTONS SONT À DÉPOSER EN DÉCHÈTERIE.**

Géolocalisation des bornes d'apport volontaire sur [www.sydeme.fr](http://www.sydeme.fr) et sur [Sydém@n.com](http://Sydém@n.com)  
Sydème - 1 rue Jacques Callot - 57600 MORSBACH - [contact@sydeme.fr](mailto:contact@sydeme.fr) - [www.sydeme.fr](http://www.sydeme.fr)

**UNE QUESTION ?** Contactez-nous au **0800 400 402** Services & appel gratuits  
Communauté d'Agglomération Saint-Avoid Synergie - Pôle Environnement - Zone de l'Europport - 57500 SAINT-AVOID  
Environnement@agglo-saint-avoid.fr



# MÉMO-TRI!

**sydème**  
Non déchet ont de la ressource !

**CITEO**  
L'écovoyage français  
Novembre - Avril 2022 - Avril 2023

Communauté d'Agglomération  
Saint-Avoid Synergie

**BIODÉCHETS**

**EMBALLAGES EN VERRE**

**NE DÉPOSER QUE LE VERRE D'EMBALLAGE**

**RETRIRER LES BOUCHONS ET COUVERCLES DES CONTENANTS**

**NE PAS DÉPOSER** verres à boire, vaisselle cassée, porcelaine, faïence, cristal, vases et verres spéciaux (mirroirs, vitrocéramique...)

**EMBALLAGES EN VERRE**

**RÉSIDUELS**

**UN DOUTE SUR LA DESTINATION D'UN DÉCHET ? DÉPOSEZ-LE DANS LE SAC BLEU.**

**NE PAS DÉPOSER DE BIODÉCHETS DANS LE SAC BLEU**

**LES TEXTILES, LINGE ET CHAUSSURES DÉCHIRÉS, TÂCHÉS ET TROUSÉS SONT ÉGALEMENT ACCEPTÉS.**

**NE PAS DÉPOSER DES TEXTILES HUMIDES**

**50 L**

**Merci!**

**TEXTILES**

## Déchèterie

**PENSEZ À VOUS MUNIR DE VOTRE SYDEMPASS**

Géolocalisation des bornes d'apport volontaire sur [www.sydeme.fr](http://www.sydeme.fr) et sur [Sydém@n.com](http://Sydém@n.com)  
Sydème - 1 rue Jacques Callot - 57600 MORSBACH - [contact@sydeme.fr](mailto:contact@sydeme.fr) - [www.sydeme.fr](http://www.sydeme.fr)

**UNE QUESTION ?** Contactez-nous au **0800 400 402** Services & appel gratuits  
Communauté d'Agglomération Saint-Avoid Synergie - Pôle Environnement - Zone de l'Europport - 57500 SAINT-AVOID  
Environnement@agglo-saint-avoid.fr

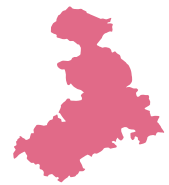




© CEN Lorraine / V.Bors



© Clic's Photos Serge THOURET



## COMPOSTAGE

### Acquérir un composteur

- Composteur en plastique : les modèles et contenants peuvent varier en fonction des stocks disponibles. Tarif : 8 €
  - Composteur en bois (360 litres). Tarif : 20 €
- Dans la limite de 2 composteurs par foyer.

## TRANSPORT

### Transavold, le réseau de transport en commun de la CASAS :

Depuis le 1<sup>er</sup> septembre 2020, le réseau de transport couvre l'ensemble de l'Agglomération avec ses différentes déclinaisons :

- **Transavold**, le réseau de transport urbain et interurbain
- **Trans'School**, le réseau de transport scolaire
- **Trans'Allô**, le service de Transport à la Demande (TAD)

### Transavold, un réseau au cœur de la transition énergétique :

- 5 bus hybrides
- 1 bus 100% électrique

### Transavold, un réseau connecté :

- la carte Simplicités : permet de charger plusieurs titres de transport (TER, autres réseaux de transports du Grand Est)
- Une e-boutique : offre la possibilité d'acheter directement son titre de transport
- L'application MyBus : « quand ton smartphone devient ton titre de transport »

### Informations et renseignements :

#### Agence Transavold

- 📍 Rue des Moulins  
57500 SAINT-AVOLD
- ☎ 0 800 003 202
- @ transavold@transdev.com

#### Train :

La CASAS dispose de 2 gares :

- **La gare de Valmont/Saint-Avold** située sur la ligne Metz-Sarrebruck
- **La gare de Morhange** qui est desservie par la ligne Metz-Strasbourg

### Covoiturage :

2 parkings d'une capacité de 49 places chacun. Situés à l'entrée de l'autoroute A4 (avenue de l'étang) à Saint-Avold, ils disposent, l'un et l'autre, d'une borne de recharge pour véhicules électriques de type charge rapide.

### Electromobilité :

Une vingtaine de bornes de recharge pour véhicules électriques maillent le territoire de la CASAS avec plusieurs infrastructures de charge rapide.

### Mobilités douces :

- Stationnement vélo : abris vélo sécurisés avec ouverture par badge en gare routière, devant le complexe nautique de Saint-Avold et en gares SNCF de Morhange et de Valmont/Saint-Avold.
- Aide à l'achat de vélo à assistance électrique : la CASAS offre une aide de 50 € (conditions et règlement sur [www.agglo-saint-avold.fr](http://www.agglo-saint-avold.fr)).



## POLICE INTERCOMMUNALE

Elle assure la surveillance des différents sites intercommunaux (zones industrielles, déchèteries, complexe nautique, gare routière, aire d'accueil des gens du voyage...) ainsi qu'une présence régulière auprès des communes ne bénéficiant pas d'agents de Police Municipale. Située à Porcellette au Composite Park, elle complète ainsi les services assurés par les Polices Municipales existantes, de la Gendarmerie et de la Police Nationale.

### Police intercommunale de la CASAS

- 📍 Parc d'Activités Composite Park  
3 Impasse du Chevalement  
57890 PORCELETTE
- ☎ 03 87 92 00 99
- @ police.intercommunale@agglo-saint-avold.fr

## AMÉNAGEMENT DU TERRITOIRE

### Le pôle assure :

- Le pilotage du programme partenarial « Action Cœur de Ville » dont bénéficie la ville de Saint-Avold, ville-centre du territoire pour sa revitalisation et sa redynamisation.
- La connexion avec le dispositif « Petites Villes de Demain » dont la commune de Morhange, commune du territoire, est lauréate dudit dispositif pour son développement équilibré.

### Renseignements sur ces deux programmes nationaux : ANCT (Agence Nationale de Cohésion des Territoires) :

- 🔗 [agence-cohesion-territoires.gouv.fr](http://agence-cohesion-territoires.gouv.fr)

### Amélioration de votre habitat privé ancien :

- **Une OPAH (Opération Programmée d'Amélioration de l'Habitat)** sur l'ensemble du territoire de la CASAS, en partenariat avec l'ANAH (Agence Nationale de l'Habitat). **Pour les propriétaires, occupants modestes ou bailleurs désireux de réaliser des travaux énergétiques et/ou liés à la perte d'autonomie dans des logements situés hors du périmètre de l'action « Cœur de Ville », des subventions sont mobilisables, sous conditions.**
- **Une OPAH-RU (Opération Programmée d'Amélioration de l'Habitat Renouvellement Urbain)** sur le centre-ville de Saint-Avold pour une durée de cinq ans, lancée par la Communauté d'Agglomération et la Ville de Saint-Avold. **Si vous êtes propriétaire d'une habitation dans le périmètre et que vous souhaitez y entreprendre des travaux de rénovation, vous pouvez être éligible, sous conditions, aux aides proposées dans le cadre de cette opération.**

- Pour aider les propriétaires résidant ou possédant une résidence dans la zone du périmètre ORT (Cœur de Ville) à entreprendre des travaux de rénovation, des aides peuvent être accordées sous conditions par la Communauté d'Agglomération, la Ville et l'ANAH. **Les propriétaires concernés doivent contacter le CALM - SOLIHA Moselle qui les conseillera et les accompagnera dans leurs démarches.**

Permanences à la CASAS sur RDV à prendre par téléphone directement auprès du CALM - SOLIHA Moselle :

☎ 03 87 86 46 62



- **Pour toutes questions, informations sur vos droits et obligations, sur les solutions de votre logement, sur les conditions d'accès au parc locatif et sur les aspects juridiques et financiers de votre projet d'accession à la propriété vous pouvez contacter :**

**L'ADIL :** Association Départementale d'information sur le logement :

- ☎ 03 87 50 02 60
- 🔗 [www.adil57.org](http://www.adil57.org)



### Redynamisation du commerce et de l'artisanat à travers :

Le dispositif d'une aide ciblée à l'investissement des commerces et de l'artisanat de proximité : adopter un plan de soutien au commerce et à l'artisanat de proximité et apporter un concours au programme d'investissement des entreprises situées dans les communes du territoire communautaire qui assument des fonctions de centralité. Vous pouvez être éligibles sous conditions à ce dispositif.

Le règlement d'attribution et le dossier de demande d'aide sont à votre disposition sur le site de l'agglomération

- 🔗 [www.agglo-saint-avold.fr](http://www.agglo-saint-avold.fr)

et peuvent être récupérés au siège de la CASAS au 10-12, rue du Général de Gaulle à SAINT-AVOLD

## TOURISME

La compétence tourisme a été attribuée aux intercommunalités en 2019. Elle comprend :

- l'aménagement, l'entretien et la promotion de circuits de randonnées et de sentiers d'interprétation soit, pour la CASAS :
  - 30 circuits de randonnées pédestres
  - 1 circuit cyclotourisme
  - 6 circuits VTT
  - 13 sentiers d'interprétation allant de 1 à 7 km
- la création, l'aménagement, l'entretien et la gestion de zones d'activité touristique
- la promotion touristique par le biais en particulier de l'Office de tourisme Saint-Avold Cœur de Moselle.

Pour plus d'informations, voir page 38.







© CEN Lorraine / V.Bors



© Clic's Photos Serge THOURET

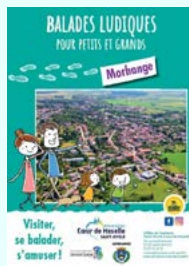


# PARCOURS RANDOLAND EN COEUR DE MOSELLE

Des circuits pédestres ludiques, sous la forme d'un jeu de piste, pour une sortie en famille réussie ! Chaque parcours propose 3 niveaux d'enquête en fonction de l'âge des enfants : 4/6 ans, 7/9 ans et plus de 10 ans. Une balade rythmée par les énigmes à résoudre en compagnie de l'inspecteur Pierrot, mascotte de Randoland. Un moyen de découvrir le patrimoine local sur de nouveaux chemins, ou des chemins que vous connaissez mais qui vous sembleront totalement différents...



Saint-Avold  
3,7 km



Morhange  
3,1 km



Faulquemont  
3,9 km



Boulay  
1,9 km



Creutzwald  
5,1 km



En vente à l'Office de tourisme

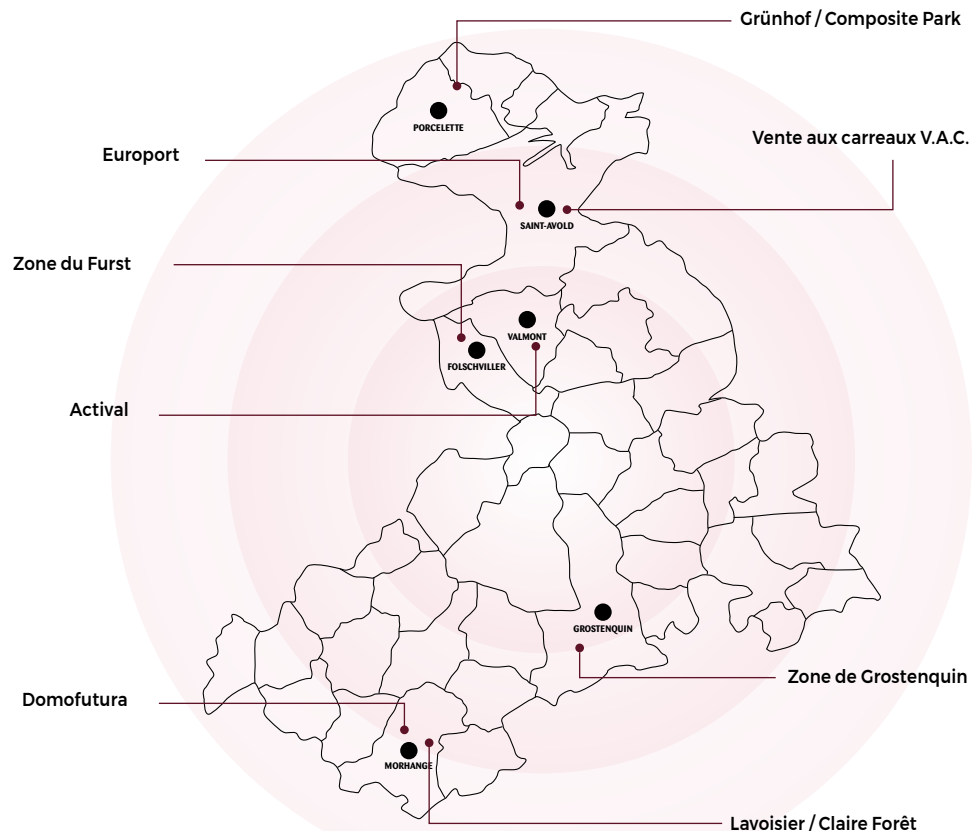
**OFFICE DE TOURISME**  
28 rue des Américains - 57500 SAINT-AVOLD  
Tél : +33 (0)3 87 91 30 19  
Mail : [contact@tourisme-saint-avold.fr](mailto:contact@tourisme-saint-avold.fr)  
Site : [www.saintavold-coeurdemoselle.fr](http://www.saintavold-coeurdemoselle.fr)



Des parcours partout en France sur : [www.randoland.fr](http://www.randoland.fr)



## DÉVELOPPEMENT ÉCONOMIQUE





© CEN Lorraine / V.Bors



© Clic's Photos Serge THOURET

## LES ÉQUIPEMENTS

### LE COMPLEXE NAUTIQUE

- 📍 Rue de la piscine  
57500 SAINT-AVOLD
- ☎️ 03 87 92 02 98
- ✉️ communaute@agglo-saint-avold.fr



Un grand bassin et un petit bassin à l'intérieur, ainsi qu'un grand bassin, un petit bassin, un plongeur et une plaine de jeux aquatiques à l'extérieur avec pelouse et aires de jeux.

Des lignes d'eau sont ponctuellement réservées pour les nageurs confirmés, les séniors, et femmes enceintes, la nage avec palmes. D'autres activités sont également proposées au public comme les leçons de natation, des séances d'aqua bike, les activités Bout 'chou pour les enfants de moins de 5 ans et la fête d'anniversaire.

#### Tarifs 2022 :

Entrée Adulte (à partir de 18 ans) : **2.50€**  
Entrée réduite (enfant à partir de 4 ans, étudiants, lycéens, retraités, handicapés à 80 %) : **2€**  
Possibilité d'abonnements trimestriel, annuel...

### AIRE D'ACCUEIL DES GENS DU VOYAGE

- 📍 Zone d'activité du gros Hêtre  
BP 90308 - 57500 SAINT-AVOLD
- ☎️ 03 87 04 64 52
- 🕒 Du lundi au vendredi de 09h à 12h30 et de 13h30 à 17h.

50 emplacements pour les gens du voyage. Durée maximum de séjours : 2 à 3 mois (avec coupure d'un mois minimum) soit six mois à l'année.

### FOURRIÈRE ANIMALE

La Fourrière Animale Intercommunale de la CASAS accueille les chiens et chats trouvés en état de divagation sur la voie publique des communes membres de la Communauté d'Agglomération Saint-Avold Synergie.

Les animaux trouvés en état de divagation ou blessés sont pris en charge par les Polices Municipales qui les amènent, selon leur état, chez un vétérinaire ou à la fourrière animale.

La fourrière est gérée par la Police Municipale Intercommunale de la Communauté d'Agglomération Saint-Avold Synergie.

Les animaux sont gardés à la fourrière dans un délai maximum de 8 jours francs et ouverts.

Durant cette période, le personnel de fourrière est chargé de rechercher les propriétaires des animaux.

A l'expiration des délais, les animaux non réclamés sont considérés comme abandonnés et deviennent la propriété du gestionnaire de la Fourrière Animale Intercommunale.

#### La restitution des animaux se fait sur rendez-vous, après :

- Vérification de l'identité du propriétaire ;
- Identification (tatouage, puce) de l'animal si besoin. Dans le cas où l'animal doit être identifié, les agents de la fourrière animale devront prendre rendez-vous avec le vétérinaire afin d'effectuer la démarche. L'animal ne pourra être rendu sans identification ;
- Présentation du permis de détention pour les chiens de 1<sup>ère</sup> ou 2<sup>ème</sup> catégorie. Dans le cas où le propriétaire n'est pas en possession du permis de détention, le chien ne pourra être rendu.

Les frais de garde sont calculés par jour de présence de l'animal en fourrière.

#### Fourrière Animale Intercommunale

- 📍 Parc d'Activités Composite Park  
3 Impasse du Chevalement - 57890 PORCELETTE  
Bâtiment de la Police Municipale Intercommunale
- 🕒 Du lundi au vendredi de 10h à 12h30 et 13h30 à 17h30



# Institut Bodyline

NOUVELLE DIRECTION



	À partir de
Soins du visage	28€
Soins du corps relaxants	25€
Beauté des mains et des pieds, pose de vernis semi-permanent	22€
Épilation	5€
Teinture des cils ou sourcils	11€
Soins du corps amincissant	Tarif sur demande
Coaching diététique et sportif personnalisé	Tarif sur demande
<b>LPG</b>	Tarif sur demande

45 € de prestations achetées = 1 soin découverte du corps ou du visage offert !

(sur présentation de ce guide)

Le plus grand choix de marques d'institut à découvrir sur notre site : [www.beauteatoutprix.com](http://www.beauteatoutprix.com)



📍 32 Av. Georges Clémenceau - 57500 Saint-Avold ☎️ 03 87 92 03 03



© CEN Lorraine / V.Bors



© Clic's Photos Serge THOURET



## BISCHWALD

📍 57660 BISTROFF  
🌐 [www.bischwald.cen-lorraine.fr](http://www.bischwald.cen-lorraine.fr)

La Plaine du Bischwald est située entre les communes de Saint-Avold et Morhange, dans le bassin versant de la Nied du Bischwald (affluent rive gauche de la Nied allemande).

Le site est constitué d'un ensemble de milieux naturels remarquables, protégés et gérés par le Conservatoire d'Espaces Naturels de Lorraine. La Plaine du Bischwald fait également partie du réseau Natura 2000 et bénéficie, de ce fait, d'une protection à l'échelle européenne.

Ce vaste complexe écologique de près de 2 500 ha, est constitué de l'étang du Bischwald et de ses zones humides alentours, de la Nied du Bischwald et de ses nombreux affluents, du marais de Lelling-Guessling-Hemering, de prairies humides ponctuées de mares et structurées par un réseau de haies et de ripisylves \*, le tout bordé par des forêts communales. Le territoire Natura 2000 de la Plaine du Bischwald comprend également des parcelles agricoles qui sont très majoritairement des prairies (91%).

\*bandes boisées situées le long des cours d'eau



© CEN Lorraine / V.Bors

### Un habitat privilégié pour les oiseaux

L'étang du Bischwald et ses alentours sont connus depuis les années 1970 par les ornithologues pour l'avifaune riche et diversifiée qu'ils accueillent tout au long de l'année. Entre 1995 et 2005, 155 espèces d'oiseaux y ont été recensées. 31 d'entre elles sont protégées à l'échelle européenne dans le cadre de la directive « Oiseaux ». Véritable sanctuaire pour les espèces nicheuses et migratrices, la Plaine du Bischwald est l'un des sites majeurs en Lorraine pour la préservation des oiseaux.

## MAIRIES DES COMMUNES DE LA CASAS

### ALTRIPPE

📍 22 rue Principale  
57660 ALTRIPPE  
📞 03 87 01 84 61  
@ mairie.altrippe@orange.fr  
🕒 Mardi de 8h à 12h, jeudi de 13h30 à 17h30 et samedi de 9h à 12h.

### ALTILLER

📍 44 Place de la Mairie  
57730 ALTILLER  
📞 03 87 86 18 06  
@ mairie.altviller@wanadoo.fr  
🕒 Lundi de 17h à 19h, mardi de 11h à 12h et vendredi de 10h à 12h

### BARONVILLE

📍 20 rue Principale  
57340 BARONVILLE  
📞 03 87 86 18 06  
@ baronvillemairie@wanadoo.fr  
🕒 Mardi et jeudi de 14h à 19h

### BERIG VINTRANGE

📍 62 rue de l'Ecole  
57660 BERIG VINTRANGE  
📞 03 87 01 73 41  
@ mairie.berig-vintrange@orange.fr  
🕒 Mardi de 14h à 19h et vendredi de 8h à 12h

### BIDING

📍 56 rue Principale  
57660 BIDING  
📞 03 87 90 04 11  
@ bidingmairie@wanadoo.fr  
🕒 Lundi de 8h à 12h, mardi de 14h à 19h et vendredi de 13h à 17h

### BISTROFF

📍 62 rue Principale  
57660 BISTROFF  
📞 03 87 01 70 24  
@ mairie.bistroff@orange.fr  
🕒 Mardi de 16h à 18h30 et jeudi de 9h à 12h

### BOUSTROFF

📍 9 rue des Roses  
57380 BOUSTROFF  
📞 03 87 91 53 19  
@ mairiedebouistroff@west-telecom.com  
🕒 Mercredi de 12h à 19h et vendredi de 10h à 16h

### BRULANGE

📍 33 rue de l'Eglise  
57340 BRULANGE  
📞 03 87 01 07 14  
@ mairiebrulange@west-telecom.com  
🕒 Jeudi de 17h à 19h

### CARLING

📍 199B rue Principale  
57490 CARLING  
📞 03 87 93 21 11  
@ mairiedecarling@wanadoo.fr  
🕒 Du lundi au vendredi de 8h à 12h et de 13h30 à 16h

### DESTRY

📍 13 rue des Marronniers  
57340 DESTRY  
📞 03 87 86 25 05  
@ mairie.destry@orange.fr  
🕒 Lundi et mercredi de 15h à 18h

### DIESEN

📍 1 rue de Porcellette  
57890 DIESEN  
📞 03 87 93 06 33  
@ mairie.diesen@wanadoo.fr  
🕒 Lundi, mercredi et vendredi de 10h à 12h et mardi et jeudi de 15h à 17h

### DIFFEMBACH-LES-HELLIMER

📍 34 rue Principale  
57660 DIFFEMBACH-LES-HELLIMER  
📞 03 87 01 86 06  
@ mairie.diffembachleshellimer@orange.fr  
🕒 Mardi de 9h à 12h et jeudi de 15h à 18h

### EINCHEVILLE

📍 10 rue de l'Eglise  
57340 EINCHEVILLE  
📞 03 87 86 38 49  
@ communeeincheville@orange.fr  
🕒 Lundi et jeudi de 13h30 à 18h

### ERSTROFF

📍 5 rue de la Mairie  
57660 ERSTROFF  
📞 09 64 46 31 49  
@ mairie.erstroff@wanadoo.fr  
🕒 Mardi de 16h à 18h et vendredi de 9h à 12h

### FOLSCHVILLER

📍 Rue d'Usson du Poitou  
57730 FOLSCHVILLER  
📞 03 87 29 32 90  
@ mairiefolschviller57730@gmail.com  
🕒 Du lundi au vendredi de 8h à 12h et de 14h à 17h

### FREMESTROFF

📍 8 rue des Jardins  
57660 FREMESTROFF  
📞 03 87 90 91 80  
@ mairiefremestroff@wanadoo.fr  
🕒 Lundi de 10h à 11h45 et de 14h à 16h et vendredi de 10h à 11h45

### FREYBOUSE

📍 3 rue de l'Eglise  
57660 FREYBOUSE  
📞 03 87 01 73 80  
@ maire.freybouse@wanadoo.fr  
🕒 Mardi de 16h30 à 19h et vendredi de 9h à 11h30 et de 13h à 15h30. Mercredi matin uniquement sur rendez-vous

### GRENING

📍 27 rue Principale  
57660 GRENING  
📞 03 87 01 87 09  
@ mairie.grening@wanadoo.fr  
🕒 Mercredi de 15h à 18h

### GROSTENQUIN

📍 1a rue des Violettes  
57660 GROSTENQUIN  
📞 03 87 01 72 19  
@ mairie.grostenquin@sfr.fr  
🕒 Mardi de 9h à 12h et de 14h à 19h, mercredi de 8h à 12h et de 13h à 15h et le vendredi de 8h à 12h. Permanence du Maire le mardi de 18h à 19h

### GUESSLING-HEMERING

📍 Rue Principale  
57380 GUESSLING-HEMERING  
📞 09 62 55 30 32  
@ mairie.guesslinghemering@orange.fr  
🕒 Mardi de 16h à 18h, jeudi de 9h à 11h et vendredi de 16h à 18h

### HARPRICH

📍 4 route de Bérig  
57340 HARPRICH  
📞 03 87 86 31 67  
@ commune.harprich@orange.fr  
🕒 Lundi de 14h à 16h et jeudi de 17h à 19h

### HELLIMER

📍 1 rue Saint-Martin  
57660 HELLIMER  
📞 03 87 01 81 97  
@ commune.hellimer@gmail.com  
🕒 Lundi de 17h30 à 19h30

### LACHAMBRE

📍 23 rue Principale  
57730 LACHAMBRE  
📞 03 87 92 13 98  
@ communelachambre@wanadoo.fr  
🕒 Lundi de 9h à 12h et de 14h à 19h, mardi de 14h à 16h, mercredi et jeudi de 9h à 12h et de 14h à 16h et vendredi de 9h à 12h

### LANDROFF

📍 1 route de Suisse  
57340 LANDROFF  
📞 03 87 86 21 39  
@ mairie@landroff.fr  
🕒 Mardi de 8h à 12h et de 14h à 16h



© CEN Lorraine / V.Bors



© Clic's Photos Serge THOURET

### LANING

- 39 rue de la Fontaine  
57660 LANING
- 03 87 90 91 35
- communedelaning@orange.fr
- Lundi de 9h à 11h, mardi de 18h à 19h et vendredi de 16h à 18h

### LELLING

- 1 rue des Jardins  
57660 LELLING
- 03 87 90 90 09
- mairie.lelling@orange.fr
- Lundi et jeudi de 10h à 16h et le mardi de 13h à 19h

### LEYVILLER

- 12 rue Principale  
57660 LEYVILLER
- 03 87 05 03 65
- mairiedeleyviller@orange.fr
- Secrétariat : mardi et vendredi de 9h à 12h et mardi et jeudi de 14h à 19h
- Ouverture public : mardi et jeudi de 17h à 19h

### L'HOPITAL

- 9 rue du Presbytère  
57490 L'HÔPITAL
- 03 87 29 33 80
- mairie@ville-de-lhopital.fr
- www.ville-lhopital.fr
- Du lundi au vendredi de 8h à 12h et de 13h45 à 17h

### LIXING-LES-ST-AVOLD

- 12 rue de Metz  
57660 LIXING-LES-ST-AVOLD
- 03 87 90 92 22
- commune.lixing-les-st-avold@wanadoo.fr
- Mardi de 17h à 19h, jeudi de 9h à 12h et vendredi de 17h à 19h

### MACHEREN

- 2a rue du Centre - Petit-Ebersviller  
57730 MACHEREN
- 03 87 92 18 82
- mairie-de-macheren@wanadoo.fr
- Lundi au jeudi de 9h à 12h et 14h à 17h et vendredi de 9h à 12h

### MAXSTADT

- 2 rue de l'École  
57660 MAXSTADT
- 03 87 90 00 84
- mairie@maxstadt.fr
- Lundi, mardi, jeudi et vendredi de 16h30 à 18h30

### MORHANGE

- 1 place Bérot  
57340 MORHANGE
- 03 87 86 22 11
- contact@morhange.fr
- Du lundi au vendredi de 8h à 12h et de 14h à 17h

### PETIT-TENQUIN

- 1 rue Principale  
57660 PETIT-TENQUIN
- 03 87 01 86 28
- mairie.petit-tenquin@orange.fr
- Mardi de 10h à 11h30 et jeudi de 16h à 17h

### PORCELETTE

- 5 rue de Saint-Avold  
57890 PORCELETTE
- 03 87 29 71 71
- mairie-porcelette2@wanadoo.fr
- Du lundi au mercredi de 10h à 12h et de 14h à 18h, le jeudi de 10h à 12h et de 14h à 17h et le vendredi de 10h à 12h

### RACRANGE

- 2 rue Alphonse Grosse  
57340 RACRANGE
- 03 87 86 12 75
- mairie.racrang@wanadoo.fr
- Mercredi de 14h à 18h et vendredi de 17h à 19h

### SAINT-AVOLD

- 36 boulevard de Lorraine  
BP 10019 - 57500 SAINT-AVOLD
- 03 87 91 10 07
- courrier@mairie-saint-avold.fr
- Du lundi au jeudi de 8h à 12h et de 13h45 à 17h30 et vendredi de 8h à 12h

### SUISSE

- Rue Principale  
57340 SUISSE
- 03 87 86 41 26
- mairie.suisse@wanadoo.fr
- Lundi de 8h à 12h et jeudi de 18h à 20h.

### VAHL-EBERSING

- 5 rue de l'Eglise  
57660 VAHL-EBERSING
- 03 87 90 95 03
- vahl.ebersing.maire@wanadoo.fr
- Lundi et mercredi de 14h à 19h, mardi et jeudi de 8h à 12h et vendredi de 16h à 19h

### VALLERANGE

- 29 rue Principale  
57340 VALLERANGE
- 03 87 86 26 01
- maire.vallerange@wanadoo.fr
- Mardi de 8h à 12h et vendredi de 14h à 18h

### VALMONT

- 1 rue de la Mairie  
57730 VALMONT
- 03 87 92 11 34
- maire@mairiedevalmont.fr
- Du lundi au jeudi de 8h à 12h et de 13h30 à 17h et vendredi de 8h à 12h

### VILLER

- 7 rue de l'École  
57340 VILLER
- 03 87 86 24 52
- mairie.viller@west-telecom.com
- Mardi de 15h à 17h et vendredi de 18h à 20h

## ADD SÉCURITÉ

Depuis plus de  
**25 ans**  
à Saint-Avold

**Alarme**

**Caméra surveillance**

**Automatisme contrôle d'accès**

**Pour professionnels et particuliers**

Zone de l'Europort - Bâtiment C2 - 57500 Saint-Avold - Tél. : 03 87 92 40 10

### Configurez votre alarme en ligne [www.add-securite.com](http://www.add-securite.com)

Remise supplémentaire de 10% avec le code : **GuideSTA**

## VOTRE EXPERT

CHAUFFAGE - SANITAIRE  
CLIMATISATION - ÉNERGIES NOUVELLES

### S.A.V.

**Réparation  
Installation  
neuf et rénovation  
Pompes à chaleur  
Chaudières à granulés**

**CONTACTEZ-NOUS**

26 A RUE DU MARÉCHAL FOCH - 57490 L'HÔPITAL - TÉL : 03 87 29 34 20 - WEB : FRIDERICH-CHAUFFAGE.FR

# SOURCE D'INITIATIVES

*Naturellement*



Communauté d'Agglomération  
**Saint-Avold Synergie**



10/12 rue du Général De Gaulle - 57500 SAINT-AVOLD  
Tél. : 03 87 92 84 76 - Email : [communaute@agglo-saint-avold.fr](mailto:communaute@agglo-saint-avold.fr)  
[www.agglo-saint-avold.fr](http://www.agglo-saint-avold.fr)