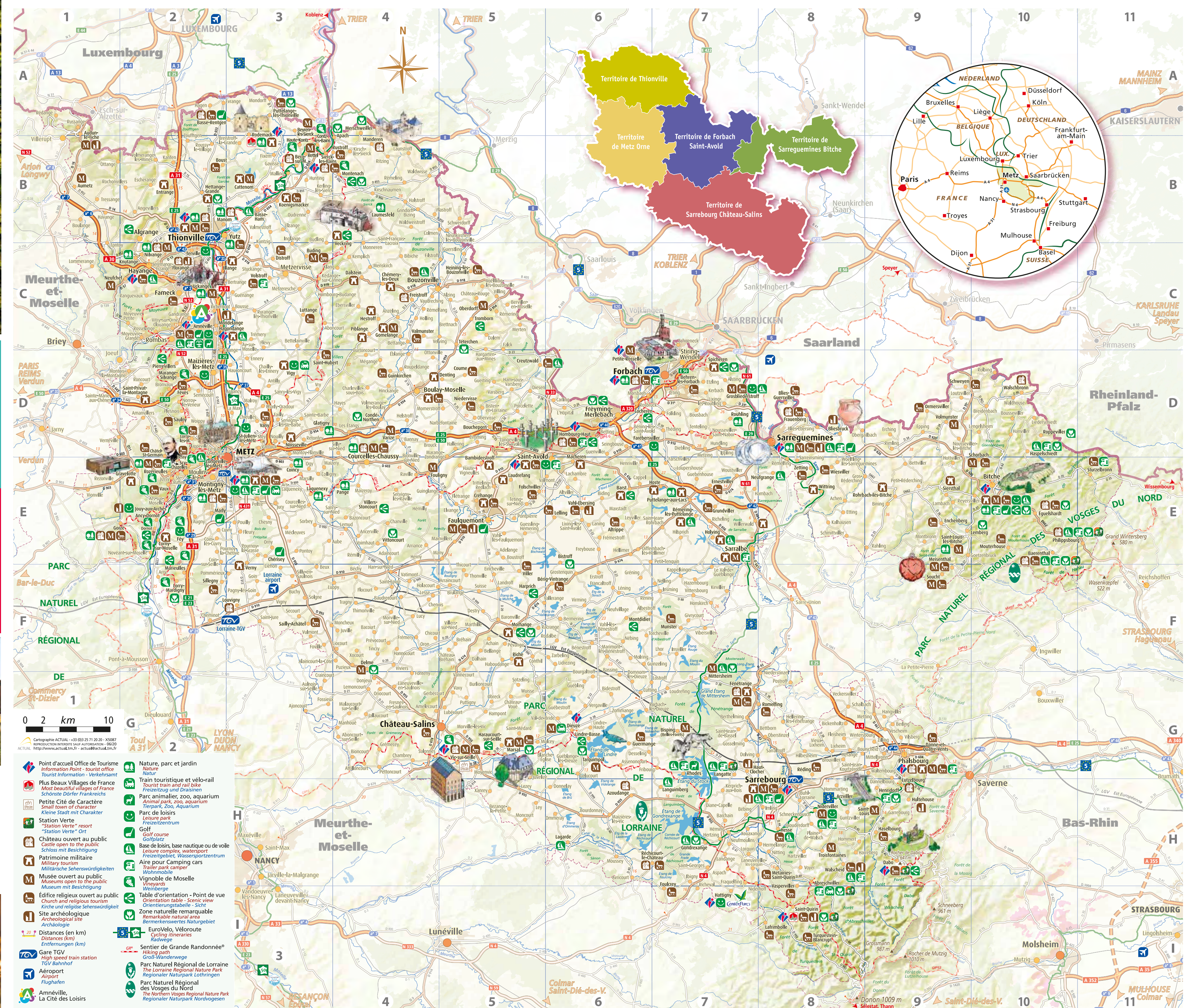


# CARTE TOURISTIQUE DE MOSELLE

LES 14 OFFICES DE TOURISME DE LA DESTINATION MOSL



**INDEX DES COMMUNES**

A1	Abancourt	F5	Langatte	G7	Reining
A2	Abreschviller	F6	Larange	G8	Reining
A3	Achen	F7	Larange	G9	Reining
A4	Adaincourt	F8	Larange	G10	Reining
A5	Adolfsbrunn	F9	Larange	G11	Reining
A6	Algrange	F10	Larange	G12	Reining
A7	Algrange	F11	Larange	G13	Reining
A8	Algrange	F12	Larange	G14	Reining
A9	Algrange	F13	Larange	G15	Reining
A10	Algrange	F14	Larange	G16	Reining
A11	Algrange	F15	Larange	G17	Reining
A12	Algrange	F16	Larange	G18	Reining
A13	Algrange	F17	Larange	G19	Reining
A14	Algrange	F18	Larange	G20	Reining
A15	Algrange	F19	Larange	G21	Reining
A16	Algrange	F20	Larange	G22	Reining
A17	Algrange	F21	Larange	G23	Reining
A18	Algrange	F22	Larange	G24	Reining
A19	Algrange	F23	Larange	G25	Reining
A20	Algrange	F24	Larange	G26	Reining
A21	Algrange	F25	Larange	G27	Reining
A22	Algrange	F26	Larange	G28	Reining
A23	Algrange	F27	Larange	G29	Reining
A24	Algrange	F28	Larange	G30	Reining
A25	Algrange	F29	Larange	G31	Reining
A26	Algrange	F30	Larange	G32	Reining
A27	Algrange	F31	Larange	G33	Reining
A28	Algrange	F32	Larange	G34	Reining
A29	Algrange	F33	Larange	G35	Reining
A30	Algrange	F34	Larange	G36	Reining
A31	Algrange	F35	Larange	G37	Reining
A32	Algrange	F36	Larange	G38	Reining
A33	Algrange	F37	Larange	G39	Reining
A34	Algrange	F38	Larange	G40	Reining
A35	Algrange	F39	Larange	G41	Reining
A36	Algrange	F40	Larange	G42	Reining
A37	Algrange	F41	Larange	G43	Reining
A38	Algrange	F42	Larange	G44	Reining
A39	Algrange	F43	Larange	G45	Reining
A40	Algrange	F44	Larange	G46	Reining
A41	Algrange	F45	Larange	G47	Reining
A42	Algrange	F46	Larange	G48	Reining
A43	Algrange	F47	Larange	G49	Reining
A44	Algrange	F48	Larange	G50	Reining
A45	Algrange	F49	Larange	G51	Reining
A46	Algrange	F50	Larange	G52	Reining
A47	Algrange	F51	Larange	G53	Reining
A48	Algrange	F52	Larange	G54	Reining
A49	Algrange	F53	Larange	G55	Reining
A50	Algrange	F54	Larange	G56	Reining
A51	Algrange	F55	Larange	G57	Reining
A52	Algrange	F56	Larange	G58	Reining
A53	Algrange	F57	Larange	G59	Reining
A54	Algrange	F58	Larange	G60	Reining
A55	Algrange	F59	Larange	G61	Reining
A56	Algrange	F60	Larange	G62	Reining
A57	Algrange	F61	Larange	G63	Reining
A58	Algrange	F62	Larange	G64	Reining
A59	Algrange	F63	Larange	G65	Reining
A60	Algrange	F64	Larange	G66	Reining
A61	Algrange	F65	Larange	G67	Reining
A62	Algrange	F66	Larange	G68	Reining
A63	Algrange	F67	Larange	G69	Reining
A64	Algrange	F68	Larange	G70	Reining
A65	Algrange	F69	Larange	G71	Reining
A66	Algrange	F70	Larange	G72	Reining
A67	Algrange	F71	Larange	G73	Reining
A68	Algrange	F72	Larange	G74	Reining
A69	Algrange	F73	Larange	G75	Reining
A70	Algrange	F74	Larange	G76	Reining
A71	Algrange	F75	Larange	G77	Reining
A72	Algrange	F76	Larange	G78	Reining
A73	Algrange	F77	Larange	G79	Reining
A74	Algrange	F78	Larange	G80	Reining
A75	Algrange	F79	Larange	G81	Reining
A76	Algrange	F80	Larange	G82	Reining
A77	Algrange	F81	Larange	G83	Reining
A78	Algrange	F82	Larange	G84	Reining
A79	Algrange	F83	Larange	G85	Reining
A80	Algrange	F84	Larange	G86	Reining
A81	Algrange	F85	Larange	G87	Reining
A82	Algrange	F86	Larange	G88	Reining
A83	Algrange	F87	Larange	G89	Reining
A84	Algrange	F88	Larange	G90	Reining
A85	Algrange	F89	Larange	G91	Reining
A86	Algrange	F90	Larange	G92	Reining
A87	Algrange	F91	Larange	G93	Reining
A88	Algrange	F92	Larange	G94	Reining
A89	Algrange	F93	Larange	G95	Reining
A90	Algrange	F94	Larange	G96	Reining
A91	Algrange	F95	Larange	G97	Reining
A92	Algrange	F96	Larange	G98	Reining
A93	Algrange	F97	Larange	G99	Reining
A94	Algrange	F98	Larange	G100	Reining
A95	Algrange	F99	Larange	G101	Reining
A96	Algrange	F100	Larange	G102	Reining

## LE TALENT DES MOSELLANS EST SANS LIMITE



Retrouvez toute l'authenticité de la Moselle pendant votre séjour [www.qualite.mosl.fr](http://www.qualite.mosl.fr)

- Point d'accueil Office de Tourisme
- Tourist office
- Plus Beaux Villages de France
- Parc animalier, zoo, aquarium
- Parc de loisirs
- Golf
- Base de loisirs, base nautique de voile
- Patrimoine militaire
- Musée ouvert au public
- Table d'orientation - Point de vue
- Zone naturelle remarquable
- Site archéologique
- Distances (en km)
- Sentier de Grande Randonnée\*
- Gare TGV
- Aéroport
- Amnéville, La Cité des Loisirs
- Parc Naturel Régional de Lorraine
- Parc Naturel Régional des Vosges du Nord

**OFFICE DE TOURISME PORTES DE FRANCE / THIONVILLE**  
31 place Anne Grommerch  
F-57000 THIONVILLE  
+33(0) 3 82 53 33 18  
tourisme@thionville.net  
[www.thionvilletourisme.fr](http://www.thionvilletourisme.fr)

**OFFICE DE TOURISME DU BOULZOUVILLOIS PAYS DE SIERCK**  
3 place Jean de Morbach  
F-57200 BITCHE  
F-57400 SIERCK-LES-BAINS  
+33(0) 3 82 83 74 14  
infos@otcierck.com  
[www.otcierck.com](http://www.otcierck.com)

**OFFICE DE TOURISME DE ROEMERKATTENOM**  
Place des Bains  
F-57500 ROEMERKATTENOM  
+33(0) 3 82 86 00 02  
ctcomunautaire@cc-co-ce.com  
[www.unmaime-ccce.fr](http://www.unmaime-ccce.fr)

**OFFICE DE TOURISME DU VAL DE FENSCH**  
2 rue de l'hôtel de ville  
F-57000 HAYANGE  
+33(0) 3 82 86 85 30  
info@valdefensch-tourisme.com  
[www.valdefensch-tourisme.com](http://www.valdefensch-tourisme.com)

**DESTINATION AMNEVILLE LA CITE DES LOISIRS**  
2 rue de l'Europe  
F-57360 AMNEVILLE-LES-THERMES  
+33(0) 3 87 70 10 40  
accueil@destination-amneville.com  
[www.amneville.com](http://www.amneville.com)

**AGENCE INSPIRE METZ OFFICE DE TOURISME**  
2 Place d'Armes - JF Blondel  
F-57000 METZ  
+33(0) 3 87 39 00 00  
tourisme@inspire-metz.com  
[www.tourisme-metz.com](http://www.tourisme-metz.com)

**OFFICE DE TOURISME DU PAYS DE FORBACH**  
Château Barbanno  
Avenue St Rémy  
F-57600 FORBACH  
+33(0) 3 87 85 02 43  
contact@paysdeforbach.com  
[www.paysdeforbach.com](http://www.paysdeforbach.com)

**OFFICE DE TOURISME DU PAYS DE SAARLORRAINE**  
Château de Vic-sur-Seille  
F-57600 HATTONVILLER  
+33(0) 3 87 01 16 26  
contact@tourisme-saarlois.com  
[www.tourisme-saarlois.com](http://www.tourisme-saarlois.com)

**Bureau de Petite-Rosselle**  
Parc Exploir Verdon  
F-57540 PETITE-ROSSELLE  
+33(0) 3 87 85 02 43  
tourisme@paysdefreyming-merlebach.fr  
[www.paysdefreyming-merlebach.fr](http://www.paysdefreyming-merlebach.fr)

**OFFICE DE TOURISME DE LA COMMUNAUTE DE COMMUNES DE FREYMING-MERLEBACH**  
19 rue de Metz  
F-57470 HEMBURG-HAUT  
+33(0) 3 87 80 53 53  
tourisme@pays-de-freyming-merlebach.fr  
[www.pays-de-freyming-merlebach.fr](http://www.pays-de-freyming-merlebach.fr)

**RETROUVEZ TOUTES NOS EXPERIENCES SANS LIMITE SUR [www.mosl-tourisme.fr](http://www.mosl-tourisme.fr)**

**RETROUVEZ ÉGALEMENT NOS 5 CARTES TERRITORIALES**

**Moselle** [www.mosl.fr](http://www.mosl.fr)

**21 EPCI MEMBRES**

Credits photos : P. Paris, Parc Sainte-Croix, J. Garcia, M. Bricard, P. Requier, Amintz L. Adams, P. Dapoz, Parc Waldegar, Snowball, D. Van der Putten, G. Robert-Famy, Jean-Philippe, F. Blesz, C. Turpin, L. Harks, J. Dorcourt, Ville de Metz, J.F. P. Giesbrach, F. Colvier, Le Logis Batellerie, Musée des Mines de Neuchâtel, R. Gilbert, L. Beckrich, C. Gargier, L. Oran, Sarreguemines Tourisme, L. Villenim, C. Ramon, R. Papp, Domaine de la Klaus, Ville de Metz, D. Rabmeister, OH Darcy, C. Marcoriano, iStock, T. Photography, Victorine Saint Vincent, CAVF.

La reproduction même partielle de fractions ou de tranches ou de magazines est strictement interdite. Ce magazine n'est pas contractuel et malgré tout le soin apporté à sa réalisation, peut contenir des erreurs qui ne sauraient engager la responsabilité de Moselle Attactiva.